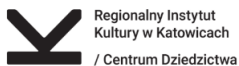


STUDIUM KRAJOBRAZU KULTUROWEGO DZIELNICY RUDA W RUDZIE ŚLĄSKIEJ NA POTRZEBY UTWORZENIA PARKU KULTUROWEGO



tom II



Regionalny Instytut Kultury w Katowicach
jest instytucją kultury Samorządu Województwa Śląskiego.

KATOWICE 2019

SPIS ARCHIWALIÓW

(WYBÓR)

Kartografia

- I a Wieś Ruda, własność barona von Stechow, 1788/1789. Wyk. [Runschke]
- I b Podział gruntów we wsi Ruda, 1820 r. Wyk. T.E. Körner
- I c Wieś Ruda i inne osady, widoczna kopalnia „Brandenburg” (Bradenburg Grube), fragment rzeki Bytomki z sześcioma młynami oraz dwa potoki, 1802/1803. Wyk. mierniczy górniczy Rensch
- I d Wieś Ruda w 1812 r. Rys. M. Lassek. Wytyczył: mierniczy górniczy Heinzmann
- I e Widok na zabudowania dominium w Rudzie (nazwa Schloß Ruda), wieś Ruda, widok Kanału Rudzkiego. Wyk. Merker, 1820 r. Skopiował Brüchner w 1821 r.
- I f Nazwy szybów w rejonie wsi Ruda, „Oscar-Grube”, W. Güttler, 1827 r.
- I g Pola górnicze w rejonie Rudy, 1837–1844
- I h Folwark Ruda wraz z kopalnią „Hipolith” i „Oscar”. Zabudowania wsi Ruda – wieś typu niwowo-łanowego z placem wiejskim pośrodku oraz widoczną doliną potoku, 1840
- I i Zabudowania wsi Ruda, 1853 r. Wyk. W. Güttler
- I j Wieś Ruda, Orzegów, folwark Ruda i Poremba. Widoczne zabudowania huty cynku „Carl”, fragment rzeki Bytomki, starego dworca, 1876 r. Wyk. W. Güttler

Dokumentacja budowlana

- II Willa dla urzędników nadleśnictwa (Försterbeamtenwohnhaus, Oberförsterwohnhaus – Dom nadleśnictwa, Oberförster-Villa) z budynkiem gospodarczym, 1909 r., proj. Hans Poellnitz, ul. Bankowa 11
- III Dom mieszkalny dla urzędników (Beamten-Wohnhaus), willa dyrektora kopalni „Brandenburg”, później siedziba prokuratury, obecnie komisariat policji; 1912 r., proj. Hans von Poellnitz; ul. A. Mickiewicza 2
- IV Willa dla zarządu Rudy (Herrschaft Ruda), willa Pilera, 1903 r., proj. Gustaw Koschel; ul. Powstańców 16. Elewacje od dzisiejszych ulic A. Mickiewicza oraz Powstańców
- V Pierwotnie pięcioklasowa szkoła katolicka (Katholische fünfklassige Schule in Ruda). Szkoła Fiskalna w Rudzie (Fiskalische Schule in Ruda), 1887 r.; ul. W. Bujoczka 12
- VI Szkoła (pierwotnie Schule VIII), 1906 r.; ul. W. Bujoczka 2
- VII Budynek Szkoły Gospodarstwa i Doksztalcania Zawodowego z salą gimnastyczną (Haushaltungs- und Fortbildungs-Schule mit Turnhalle in Ruda), 1910 r. Budynki są częścią zespołu kolonii robotniczej w rejonie ulic: Kościelnej (Kirchstrasse), S. Staszica (Franzstrasse), Wolności (Kaiserstrasse), i A. Mickiewicza (Redenstrasse); ul. Wolności 26
- VIII Kościół pw. Matki Bożej Różańcowej wraz z dawnym budynkiem klasztornym oo. Jezuitów. Projekt wejścia do krypty, 1910 r.
- IX Niezrealizowany projekt dobudowy wieży kościelnej przy kościele pw. Matki Bożej Różańcowej w Rudzie, 1932 r.; ul. Kościelna 12
- X Projekt ogrodzenia cmentarza i kaplicy cmentarnej w Rudzie, 1903 r. Proj. Gustaw Koschel; ul. Porębska
- XI Projekt kaplicy grobowej Pielerów (Gruftkapelle) na cmentarzu w Rudzie, 1911 r.; ul. Porębska

- XI a Projekt kaplicy grobowej Pielerów (Gruftkapelle) na cmentarzu w Rudzie, 1911 r.; ul. Porębska
- XII Projekt plebani (1905 – projekt, 1910 – zakończenie budowy). Proj. Gustaw Koschel; ul. Piastowska 16
- XIII Budynek mieszkalny, 1906 r.; ul. Piastowska 19. Elewacje budynku: zachodnia i południowo-zachodnia
- XIV Kiosk do sprzedaży wody sodowej (Selterhäuschen), 1914 r. Hans von Poellnitz; obok ul. Piastowskiej 19
- XV Przebudowa poddasza w zamku rudzkim na potrzeby mieszkalne, 1902 r.; ul. W. Bujoczka. Elewacja północna.
- XV a Zabudowa dworu (Dominium Ruda), 1894 r.; ul. Kościelna
- XV b Zabudowa dworu (Dominium Ruda), 1904 r.
- XVI Budowa domu kawalera (Junggeffelenheims), 1909 r. Proj. Hans von Poellnitz; ul. Powstańców 6
- XVI a Dobudowa do domu kawalera (Junggeffelenheims), 1914 r.; ul. Powstańców 6
- XVII Dom mleczny (Milch-häuschen), 1914 r.; ul. Wolności 2a

Przykłady zabudowy mieszkaniowej

- XVIII Dom 2-rodzinny mieszkalny, 1898 r. Lokalizacja. Kolonia robotnicza w formie układu urbanistycznego typu ulicówka przy dzisiejszych ulicach Ballestremów, R. Sprusa i Piastowskiej; ul. Piastowska 21
- XVIII a Dom 2-rodzinny mieszkalny, 1898 r. Kolonia robotnicza w formie układu urbanistycznego typu ulicówka przy dzisiejszych ulicach Ballestremów, R. Sprusa i Piastowskiej; ul. Piastowska 21
- XVIII b Ośmiorodzinne domy mieszkalne z 1906 r. (domy należące do zespołu Koloni Białasa), kierownik budowy: Gustaw Koschel; ul. M. Skłodowskiej-Curie 1-1A, 3-3A, 5-5A
- XVIII c Budynek mieszkalny dla 20 rodzin (Familienwohnhaus, Wohnhauses für 20 Familienkolonie Bialasa), 1909 r. Statyczne obliczenia: Gustaw Koschel, kierownik budowy: Hans von Poellnitz; ul. Starowiejska 31-33
- XVIII d Osiem domów czterorodzinnych (Vierfamilienhaus, Franzstrasse) wchodzących w skład zespołu zabudowy ulic Kościelnej (Kirchstrasse), S. Staszica (Franzstrasse), Wolności (Keiserstrasse); ul. S. Staszica 1, 3, 5, 7, 9, 11, 13, 15
- XVIII e Dom 24-rodzinny dla Rudzkiego Gwarectwa Węglowego, 1938 r.; ul. A. Mickiewicza, 11, 11a, 11b
- XVIII f Dom 24-rodzinny dla Rudzkiego Gwarectwa Węglowego, 1938 r. Lokalizacja; ul. A. Mickiewicza, 11, 11a, 11b

Przykłady budynków użyteczności publicznej

- XIX Apteka (Aphoteka zu Ruda), 1894 r. Mistrz budowlany: [F.] Langer, projektant: Koschel (prawdopodobnie); ul. Wolności 2
- XIX a Urząd Gminy (Gemeindehaus in Ruda), 1905 r. Kierownik budowy: Gustaw Koschel (budowniczy hrabiowski, Gräflich Bauleiter); ul. Wolności 10

Przykłady budynków przemysłowych

- XX Maszynownia szybu „Franciszek” („Franz”-Schacht), 1900 r., Gustaw Koschel; ul. M. Konopnickiej
- XX a Maszynownia szybu „Franciszek” („Franz”-Schacht), 1900 r., Gustaw Koschel; ul. M. Konopnickiej
- XX b Chłodnia i hala targowa, (1914 – dobudowa komina, 1922 – rozbudowa o dwa przyległe budynki). Najstarsza część centralna budynku; ul. Piastowska
- XX c Projekt transformatora przy dworcu w Rudzie, 1902 r.; ul. Wolności 1a

Przykłady zabudowy nieistniejącej

- XXI Budowa 34 stanowisk hali targowej na palcu targowym, 1896 r., proj. Gustaw Koschel; pl. Żwirki i Wigury (d. Wochenmarkt-Platz)
- XXI a Budowa 34 stanowisk hali targowej na palcu targowym, 1896 r., proj. Gustaw Koschel; pl. Żwirki i Wigury (d. Wochenmarkt-Platz)
- XXI b Kiosk do sprzedaży mleka, 1929 r., ul. Starowiejska 1

SPIS ZDJĘĆ

Zdjęcia wykonane zostały w okresie czerwiec 2018 – marzec 2019.

Autorki zdjęć: Irena Kontny (IK) i Ewa Caban (EC)
Regionalny Instytut Kultury w Katowicach

Teren dominium

1. Teren dawnego dominium, widok od strony zachodniej (IK)
2. Ruiny dworu rudzkiego, ul. W. Bujoczka (IK)
3. Tzw. dom Goduli, ul. W. Bujoczka (IK)

Obiekty sakralne

4. Kościół parafialny pw. św. Józefa, ul. Piastowska 16 (EC)
5. Plebania parafii św. Józefa, ul. Piastowska 16 (EC)
6. Kaplica pw. św. Piusa X, ul. Orzegowska 6 (u zbiegu z ul. J. Matejki) (IK)
7. Kościół parafialny pw. Matki Boskiej Różańcowej, ul. Kościelna 12 (IK)
8. Kaplica cmentarna Pielerów, cmentarz przy ul. Porębskiej 5 (IK)
9. Grota Matki Boskiej z Lourdes z 1933 roku, ul. J. Achtelika (IK)
10. Kamienny krzyż pasyjny z 1910 roku, ul. Piastowska, skrzyżowanie z ul. Ballestremów (IK)
11. Krzyż przy kościele parafialnym pw. św. Józefa, ul. Piastowska 16 (IK)
12. Kamienny krzyż pasyjny z 1893 roku, ul. Wolności 33 (skrzyżowanie z ul. Kościelną) (IK)

Przemysł

13. Zespół zabudowań szybu „Franciszek” – nadszybie i wieża wyciągowa, ul. M. Konopnickiej (IK)
14. Zespół zabudowań szybu „Franciszek” – budynek straży pożarnej, ul. M. Skłodowskiej (IK)
15. Budynek Górnośląskiej Fabryki Tłuszczów i Margaryny „Silesia”, ul. Piastowska 3/5 (IK)
16. Budynek dworca kolejowego, ul. Wolności 1A (IK)

Kolonie robotnicze

17. Kolonia robotnicza ul. Ballestremów, R. Sprusa, Piastowska, ul. Ballestremów 8 (IK)
18. Kolonia robotnicza ul. Ballestremów, R. Sprusa, Piastowska; ul. Piastowska 12, 10 (IK)
19. Kolonia Białasa, ul. J. Ligonia (IK)
20. Kolonia Białasa, ul. K. Miarki (EC)
21. Kolonia Białasa, ul. M. Skłodowskiej-Curie (EC)
22. Kolonia robotnicza ul. S. Staszica, Kościelna, H. Wieniawskiego; ul. Kościelna (IK)

23. Kolonia robotnicza ul. S. Staszica, Kościelna, H. Wieniawskiego;
ul. S. Staszica 10, 8 (IK)
24. Kolonia robotnicza ul. S. Staszica, Kościelna, H. Wieniawskiego;
wnętrze zespołu (EC)
25. Kolonia robotnicza ul. S. Staszica, Kościelna, H. Wieniawskiego;
ul. S. Staszica (EC)
26. Kolonia robotnicza ul. S. Staszica, Kościelna, H. Wieniawskiego;
ul. H. Wieniawskiego (IK)

Zabudowa mieszkaniowa i usługowa

27. Dom Wdów, przedszkole, szkoła i klasztor sióstr Boromeuszek,
ul. J. Achteleka 2-4 (IK)
28. Zespół budynków mieszkalnych, ul. Bankowa 2, 4, 6 (IK)
29. Willa dla urzędników nadleśnictwa, ul. Bankowa 11 (IK)
30. Plac Chopina, widok w kierunku wschodnim (IK)
31. Zespół zabudowy, ul. J. Matejki 1-1C (IK)
32. Zespół zabudowy mieszkaniowej tzw. „harmonijka” (przed termomodernizacją), ul. J.
Matejki 2-12 (IK)
33. Willa dyrektora kopalni „Brandenburg”, obecnie komisariat policji,
ul. A. Mickiewicza 2 (IK)
34. Willa dyrektora generalnego, ul. Ogrodowa 3 (IK)
35. Kamienica, ul. Piastowska 19-19A (IK)
36. Willa Pielera, ul. Powstańców 16 (IK)
37. Zabudowa mieszkaniowa, ul. R. Sprusa 11, 9 (IK)
38. Zabudowa mieszkaniowa, ul. Starowiejska w okolicy nr 25 (IK)
39. Budynek mieszkalny, ul. Starowiejska 3 (IK)
40. Zabudowa ul. Wolności, na pierwszym planie „dom mleczny”, ul. Wolności 2A (IK)
41. Gospoda hrabiowska, obecnie restauracja „Adria”, ul. Wolności 1 (IK)
42. Zabudowa ul. Wolności, ul. Wolności 2-10 (IK)
43. Zabudowa ul. Wolności, na pierwszym planie d. Urząd Gminny,
ul. Wolności 10 (IK)
44. Willa dyrektora koksowni, ul. Wolności 12 (IK)
45. Szkoła realna, ob. Muzeum Miejskie im. M. Chroboka, ul. Wolności 26 (IK)

Zabudowa gospodarcza

46. Budynek gospodarczy, ul. W. Bujoczka 24 (EC)
47. Budynek gospodarczy, ul. J. Ligonja (EC)
48. Budynek gospodarczy, ul. S. Staszica 8 (IK)
49. Budynek gospodarczy, ul. H. Wieniawskiego 5 (IK)

Inne obiekty

50. Budynek pieca piekarniczego zwany piekarokiem, ul. W. Bujoczka obok nr 24 (IK)

51. Kiosk do sprzedaży wody sodowej, ul. Piastowska obok nr 19-19A (IK)

52. Pomnik Górnika, pl. Żwirki i Wigury (IK)

53. Cegła z napisem „RUDA”, ul. W. Bujoczka, w otoczeniu tzw. domu Goduli (IK)

I a RUDA ŚLĄSKA

Kartografia

Wieś Ruda, własność barona von Stechow

1788/1789

Wyk. [Runschke]



Źródło: Archiwum Państwowe w Katowicach Oddział w Gliwicach, Zbiór kartografii, sygn. 338 „Chartedes Beuthener Wasser vom Anfang oberhalb der Stadt Beuthen bis in der Einball des Klodnitz Flusses bey der Stadt Gleiwitz”, 1788/1789 [Runschke]

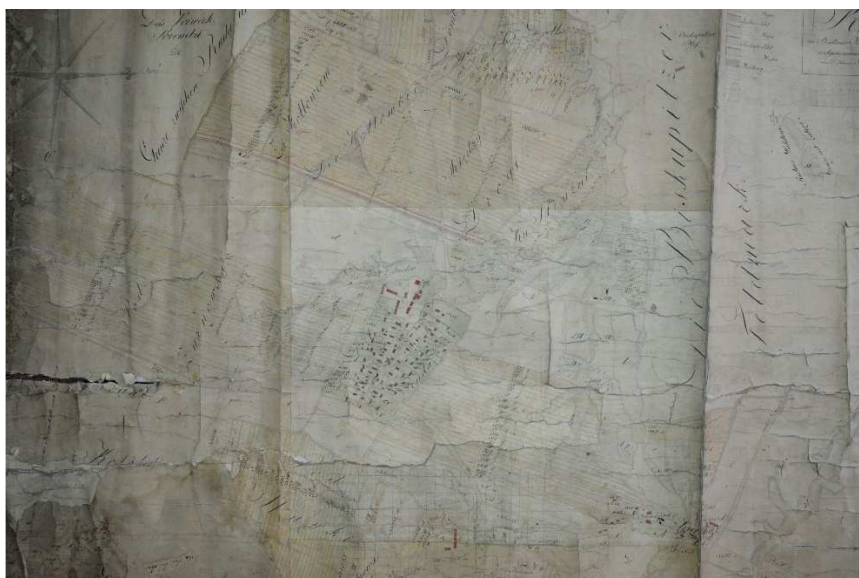
I b RUDA ŚLĄSKA

Kartografia

Podział gruntów we wsi Ruda

1820 r.

Wyk. T.E. Körner



Źródło: Archiwum Państwowe w Katowicach Oddział w Gliwicach, Zbiór kartografii, sygn. 574 „Grundriss des Dorfes Ruda im Beuthener Kreise in Oberschlesien aufgenommen im Sommer 1820 von T.E. Körner, König. Preussischen Feldmeister”, 1820

I c RUDA ŚLĄSKA

Kartografia

Wieś Ruda i inne osady, widoczna kopalnia „Brandenburg”
(Bradenburg Grube), fragment rzeki Bytomki z sześcioma młynami
oraz dwa potoki, 1802/1803
Wyk. mierniczy górniczy Rensch



Źródło: Archiwum Państwowe w Katowicach, Wyższy Urząd Górniczy w Katowicach, sygn. OBB II 9 „Situations Plan von deinen, im Beuthener und Gleiwitzer Revier belegenen Steinkohlen Gruben”, [1802–1803]

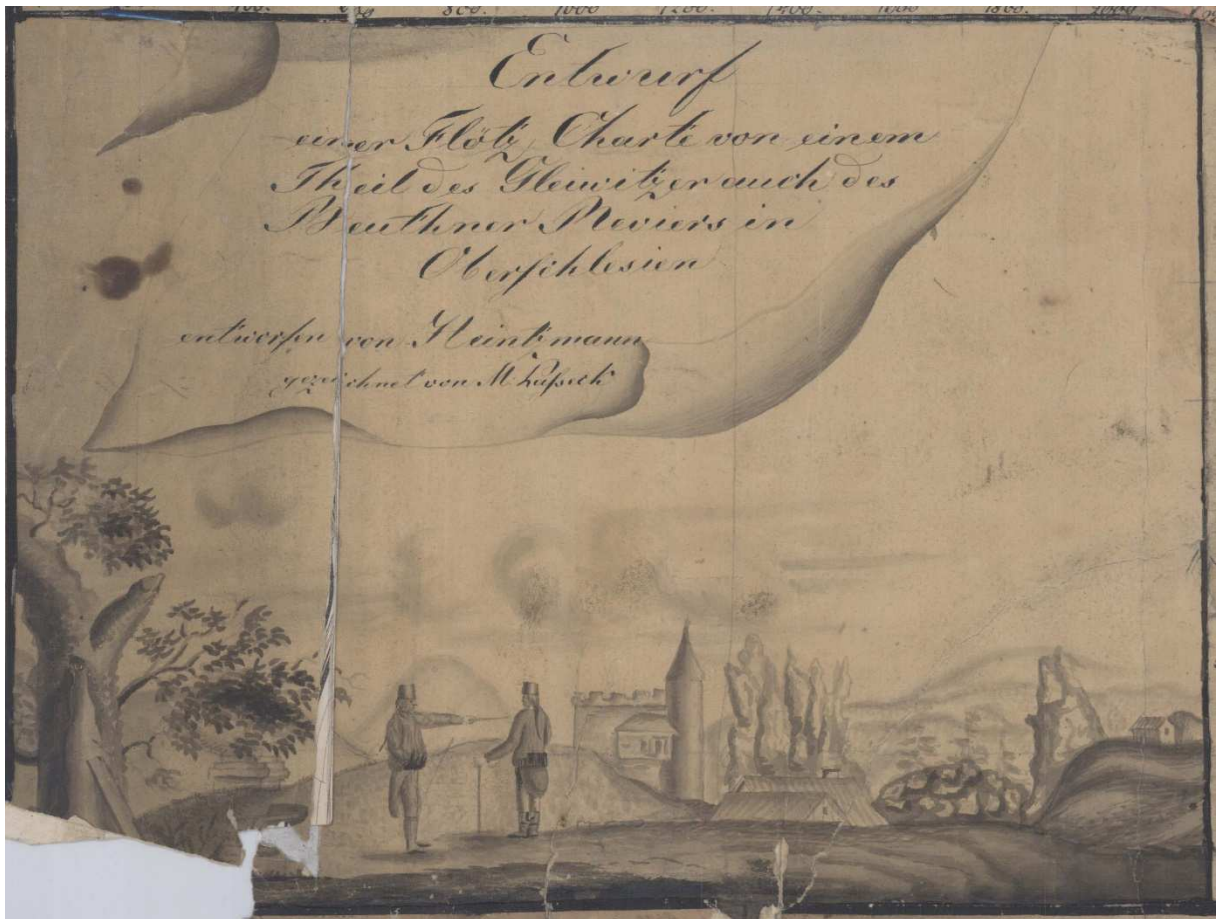
I d RUDA ŚLĄSKA

Kartografia

Wieś Ruda w 1812 r.

Rys. M. Lassek

Wytyczył: mierniczy górniczy Heinzmann



Źródło: Archiwum Państwowe w Katowicach, Wyższy Urząd Górniczy w Katowicach, sygn. OBB I 362, k. 001–002 „Entwurf einer Flötz Charte von einem Theil des Gleiwitzer auch des Beuthener Reviers in Oberschlesien”, 1812



Źródło: Archiwum Państwowe w Katowicach, Wyższy Urząd Górniczy w Katowicach, sygn. OBB I 362, k. 001–002 „Entwurf einer Flötz Charte von einem Theil des Gleiwitzer auch des Beuthener Reviers in Oberschlesien”, 1812

I e RUDA ŚLĄSKA

Kartografia

Widok na zabudowania dominium w Rudzie (nazwa Schloß Ruda),
wieś Ruda, widok Kanału Rudzkiego
Wyk. Merker, 1820 r.
Skopiował Brüchner w 1821 r.



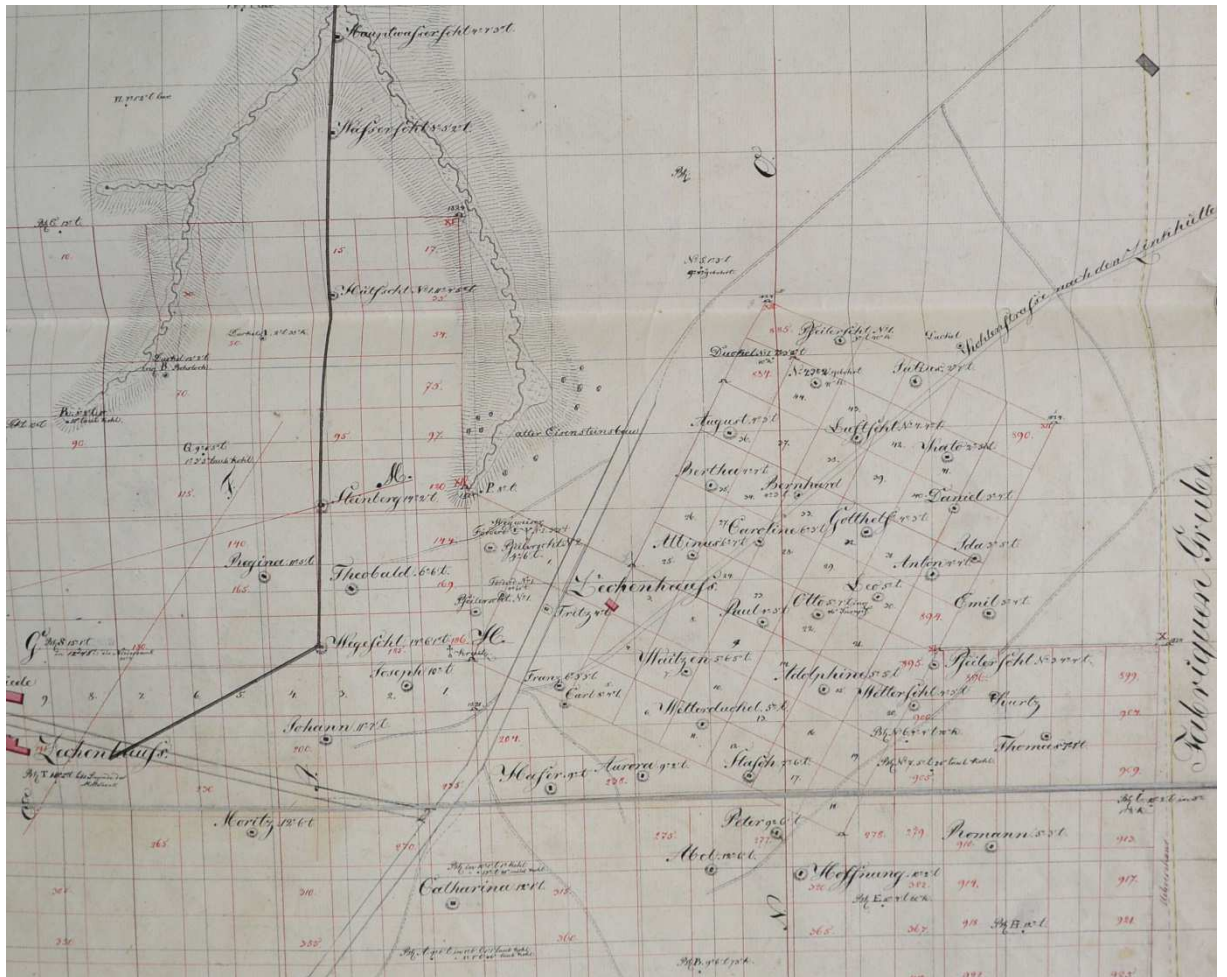
Źródło: Archiwum Państwowe w Katowicach, Wyższy Urząd Górniczy w Katowicach, sygn. OBB II 239 „Situations Grund und Profilriss von denen Steinkohlen Gruben Brandenburg, Catharina, Carls und Maximilian Grube bei Ruda”, 1820

If RUDA ŚLĄSKA

Kartografia

Nazwy szybów w rejonie wsi Ruda, „Oscar-Grube”,

W. Güttler, 1827 r.



Źródło: Archiwum Państwowe w Katowicach, Wyższy Urząd Górnicy w Katowicach, sygn. OBB III 612 „... bei Ruda”, 1827

I g RUDA ŚLĄSKA

Kartografia

Pola górnicze w rejonie Rudy, 1837–1844



Źródło: Archiwum Państwowe w Katowicach, Wyższy Urząd Górniczy w Katowicach, sygn. OBB I 410 „Karte von einem Ober-Schlesien welcher begrenzt wird von der Oder, Niederschlesien dem Königr: Pohlen, Ost und West Galizien und Ostereich Schelsien mit besonderer Angabe in Betrieb befindlichen Königlichen und vorzüglichsten Privat Berg und Hütten Werke”, [1837–1844]

I h RUDA ŚLĄSKA Kartografia

Folwark Ruda wraz z kopalnią „Hipolith” i „Oscar”. Zabudowania wsi Ruda – wieś typu niwowo-łanowego z placem wiejskim pośrodku oraz widoczną doliną potoku, 1840



Źródło: Archiwum Państwowe w Katowicach, Wyższy Urząd Górniczy w Katowicach, sygn. OBB III 1479 „Situation als Veressuns Projekt der gemutheten Steinkohlen Grube Oscar Hipolith zu Ruda”, 1840

I i RUDA ŚLĄSKA

Kartografia

Zabudowania wsi Ruda, 1853 r.

Wyk. W. Güttler



Źródło: Archiwum Państwowe w Katowicach, Wyższy Urząd Górniczy w Katowicach, sygn. OBB III 792 „Situations Plan als Feldesproject der Zumuthung für die Steinkohlen Grube Fabrique zu Ruda”, 1853

I j RUDA ŚLĄSKA

Kartografia

Wieś Ruda, Orzegów, folwark Ruda i Poremba. Widoczne
zabudowania huty cynku „Carl”, fragment rzeki Bytomki,
starego dworca, 1876 r.

Wyk. W. Güttler

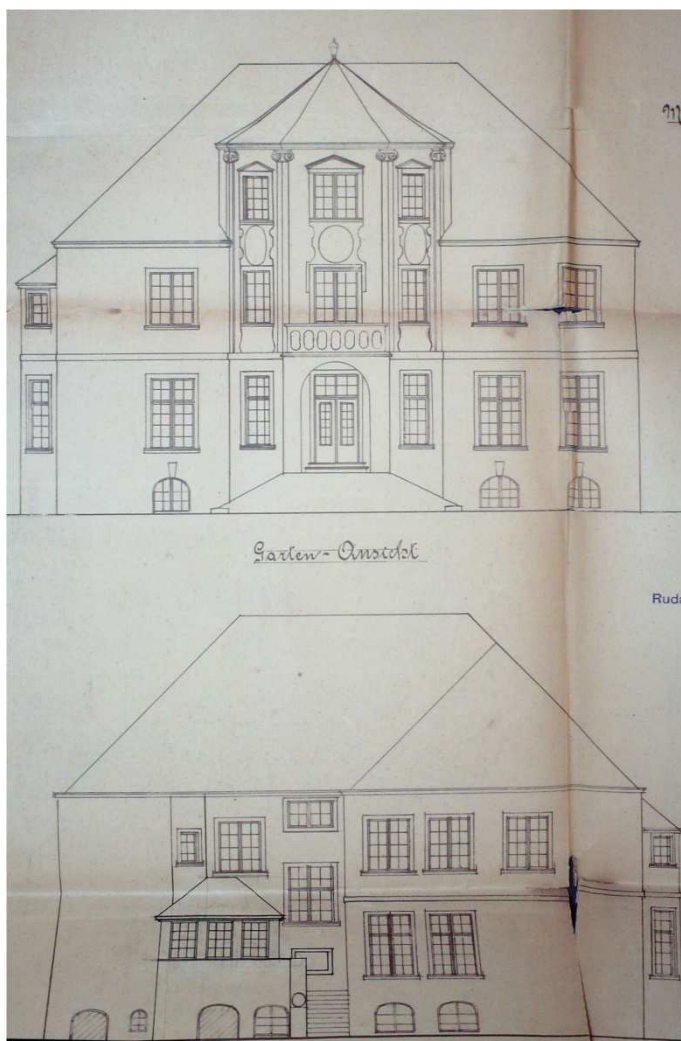


Źródło: Archiwum Państwowe w Katowicach, Wyższy Urząd Górniczy w Katowicach, sygn. OBB II 97, k. 001 „Plan von der Gegend um die Orzegowgrube”, 1876

II RUDA ŚLĄSKA

Willa dla urzędników nadleśnictwa (Försterbeamtenwohnhaus,
Oberförsterwohnhaus – Dom nadleśnictwa, Oberförster-Villa)
z budynkiem gospodarczym, 1909 r., proj. Hans Poellnitz

ul. Bankowa 11



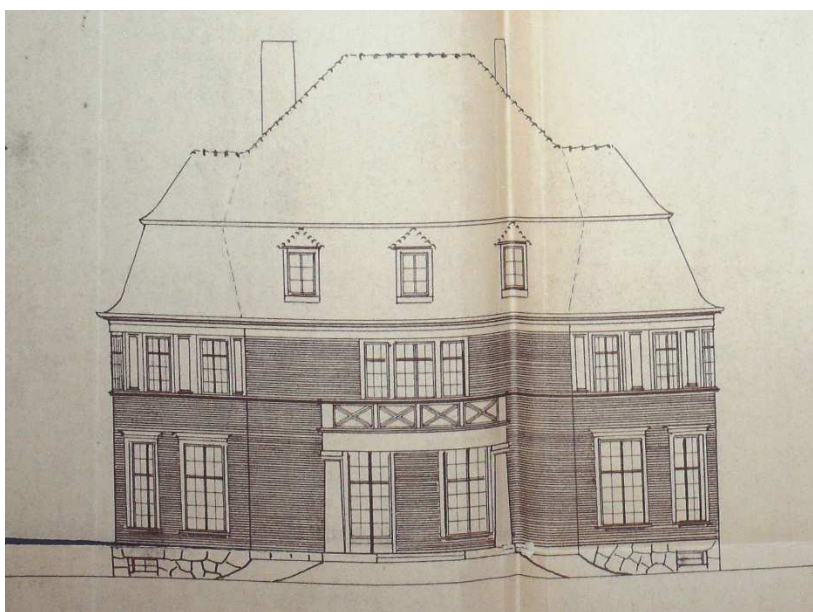
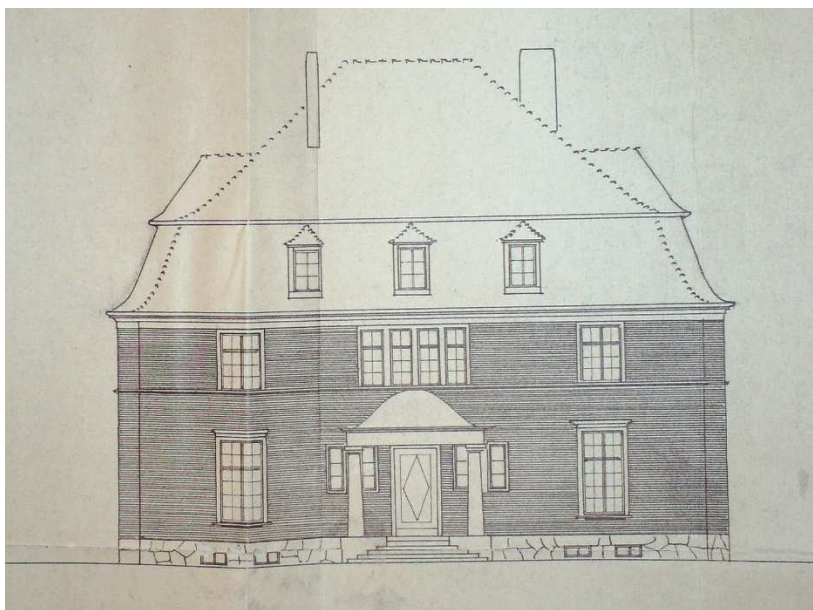
Źródło: Urząd Miasta Ruda Śląska, Archiwum Miejskiego Konserwatora Zabytków,
Archiwalne. Digitalizacja akt Ruda, sygn. 034 – ul. Bankowa 11, willa mieszkalna; POELNITZ

III

RUDA ŚLĄSKA

Dom mieszkalny dla urzędników (Beamten-Wohnhaus),
willa dyrektora kopalni „Brandenburg”, później siedziba prokuratury,
obecnie komisariat policji
1912 r., proj. Hans von Poellnitz

ul. A. Mickiewicza 2

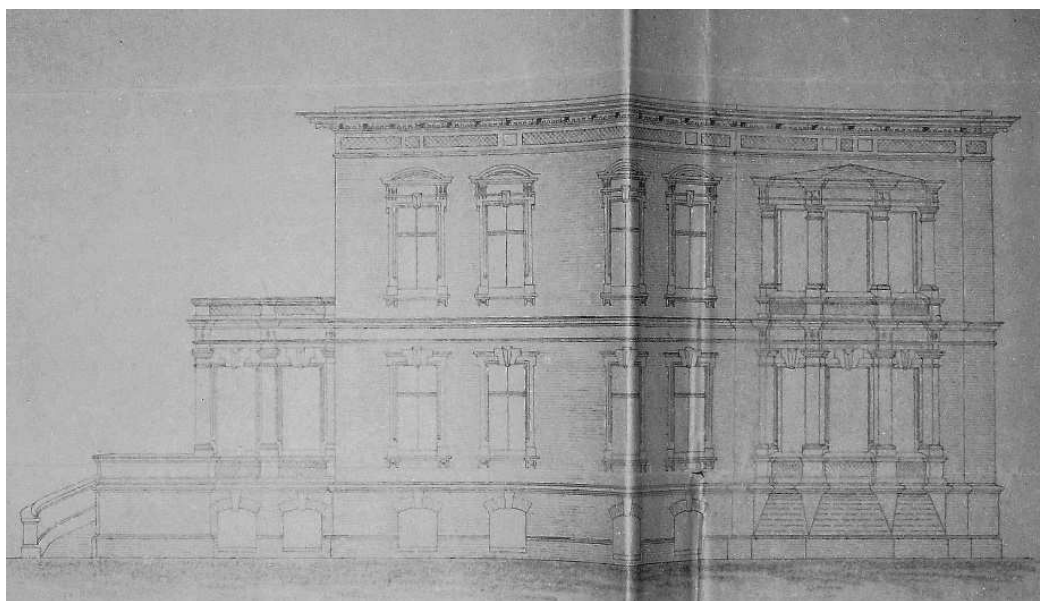


Źródło: Urząd Miasta Ruda Śląska, Archiwum Miejskiego Konserwatora Zabytków, Archiwalne.
Digitalizacja akt Ruda, sygn. 155 – Mickiewicza 2 willa (dawna prokuratura)

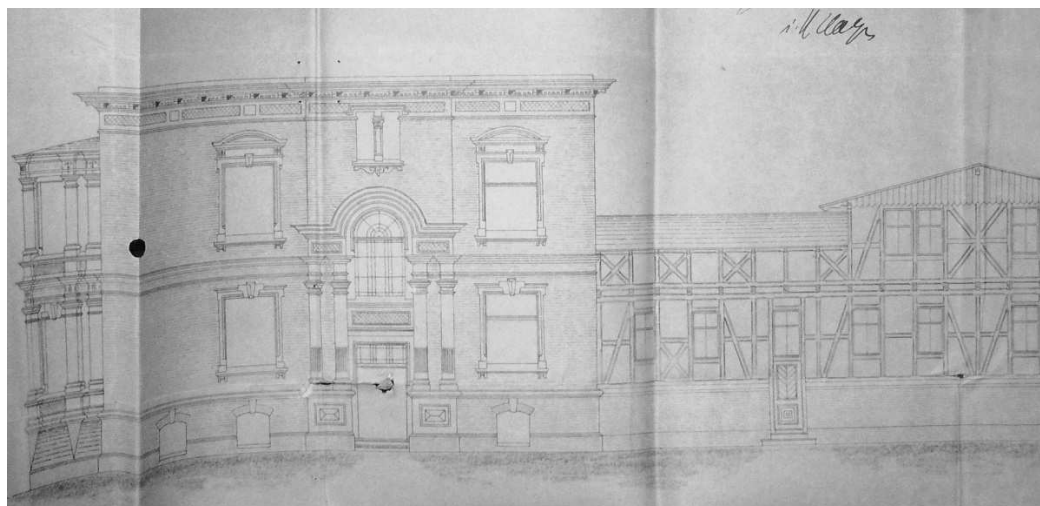
IV RUDA ŚLĄSKA

Willa dla zarządu Rudy (Herschaft Ruda), willa Pielera,
1903 r., proj. Gustaw Koschel

ul. Powstańców 16



Elewacja od dzisiejszej ul. A. Mickiewicza



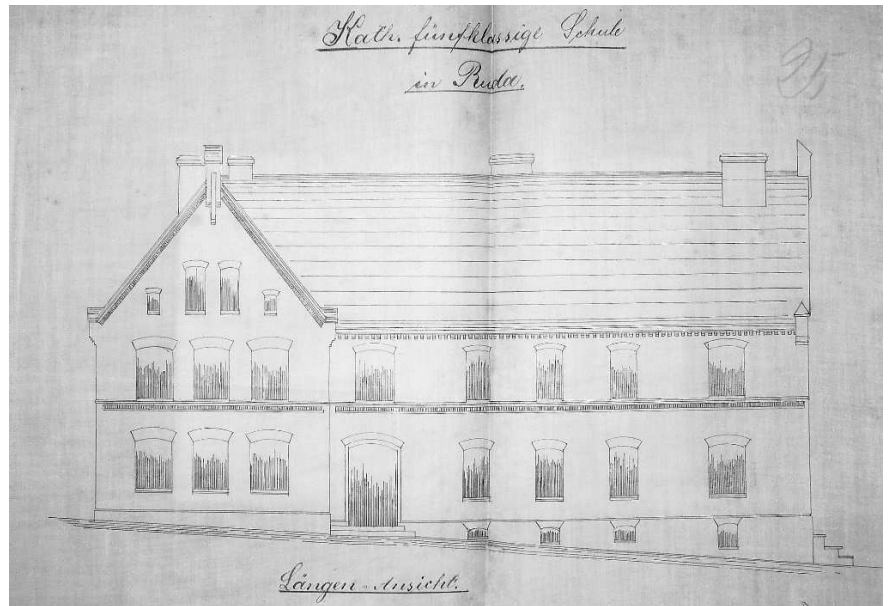
Elewacja od dzisiejszej ul. Powstańców

Źródło: Urząd Miasta Ruda Śląska, Archiwum Miejskiego Konserwatora Zabytków,
Archiwalne. Digitalizacja akt Ruda, sygn. 242 – Powstańców 16 -16a, willa,
ob.prywatny

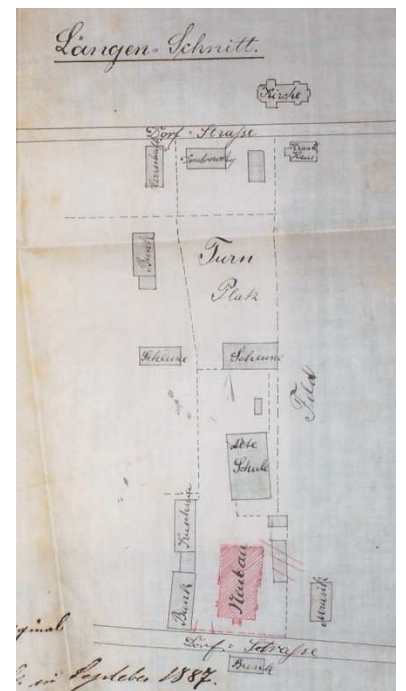
V RUDA ŚLĄSKA

Pierwotnie pięcioklasowa szkoła katolicka (Katholische fünfklassige Schule in Ruda). Szkoła Fiskalna w Rudzie (Fiskalische Schule in Ruda), 1887 r.

ul. W. Bujoczka 12



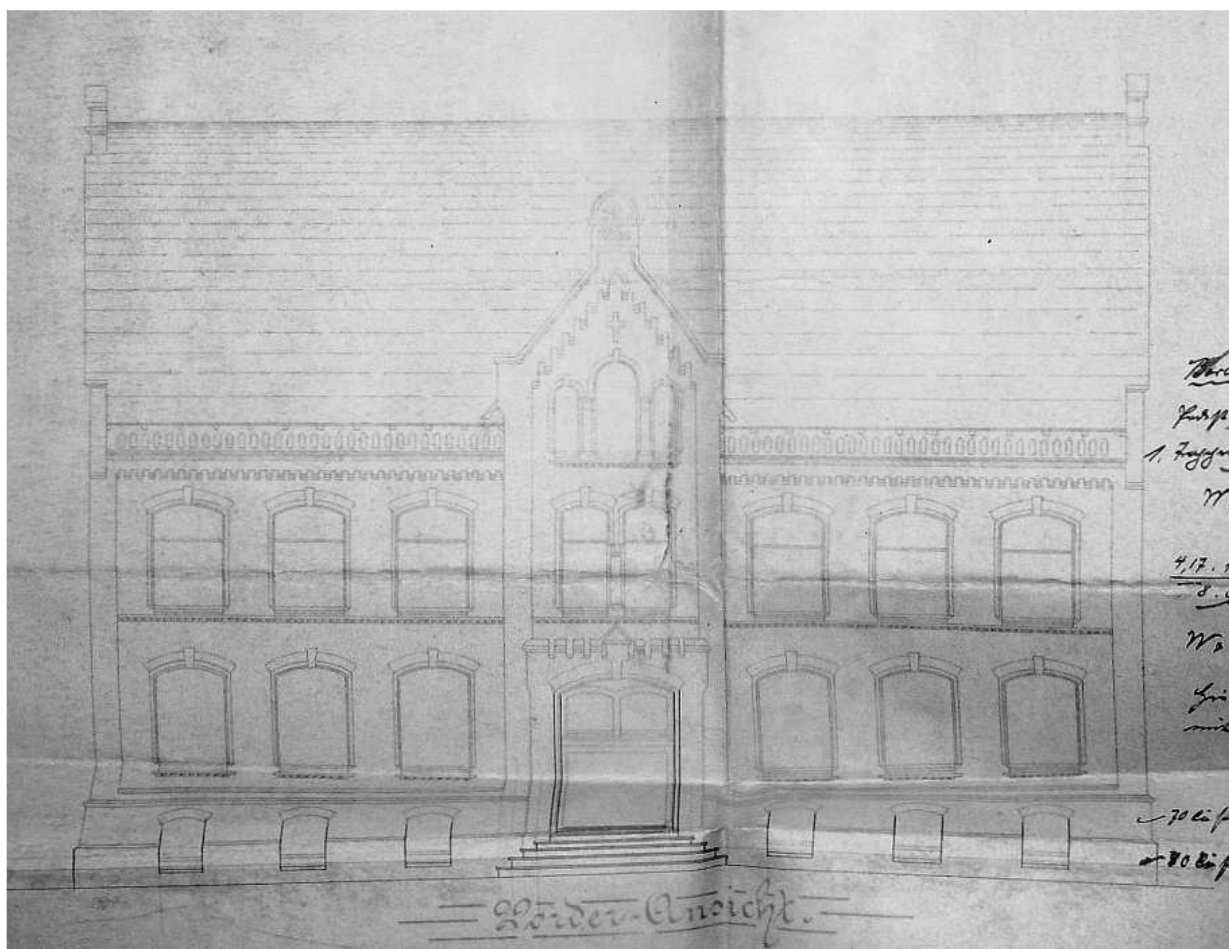
Źródło: Urząd Miasta Ruda Śląska, Archiwum Miejskiego Konserwatora Zabytków, Archiwalne.
Digitalizacja akt Ruda, sygn. 525 – ul. Bujoczka 12, szkoła



VI RUDA ŚLĄSKA

Szkoła (pierwotnie Schule VIII), 1906 r.

ul. W. Bujoczka 2



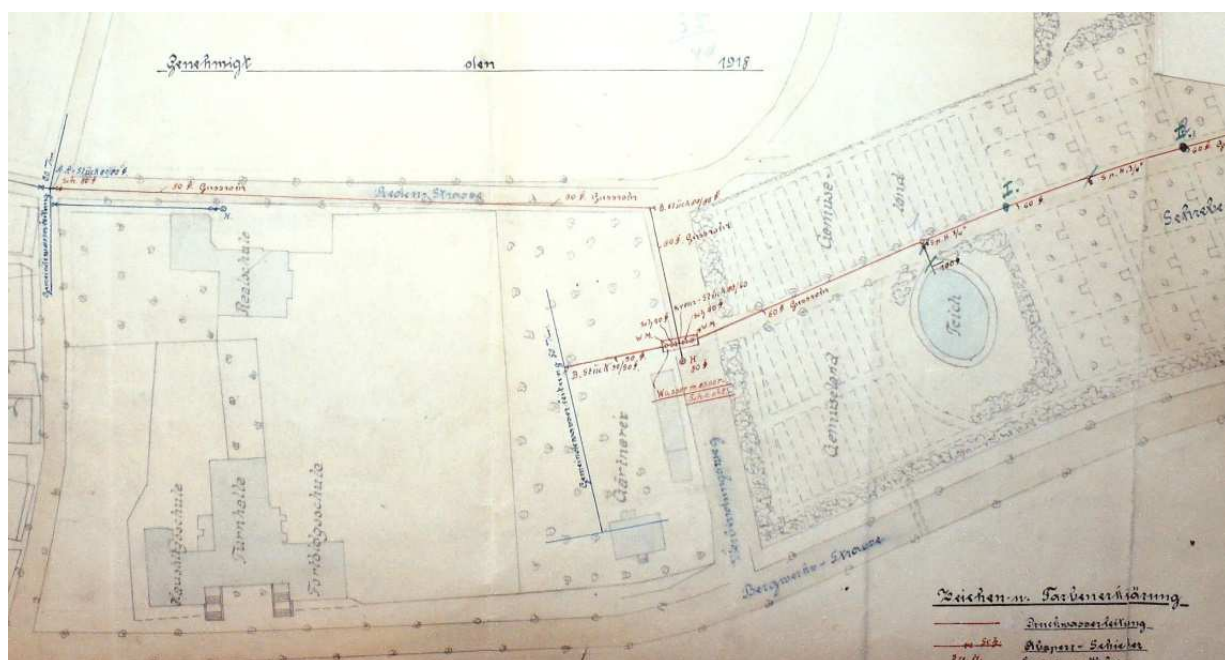
Źródło: Urząd Miasta Ruda Śląska, Archiwum Miejskiego Konserwatora Zabytków, Archiwalne.
Digitalizacja akt Ruda, sygn. 054 – Bujoczka2, szkoła

VII RUDA ŚLĄSKA

Budynek Szkoły Gospodarstwa i Doksztalcania Zawodowego
z salą gimnastyczną (Haushaltungs- und Fortbildungs-Schule mit
Turnhalle in Ruda), 1910 r.

ul. Wolności 26

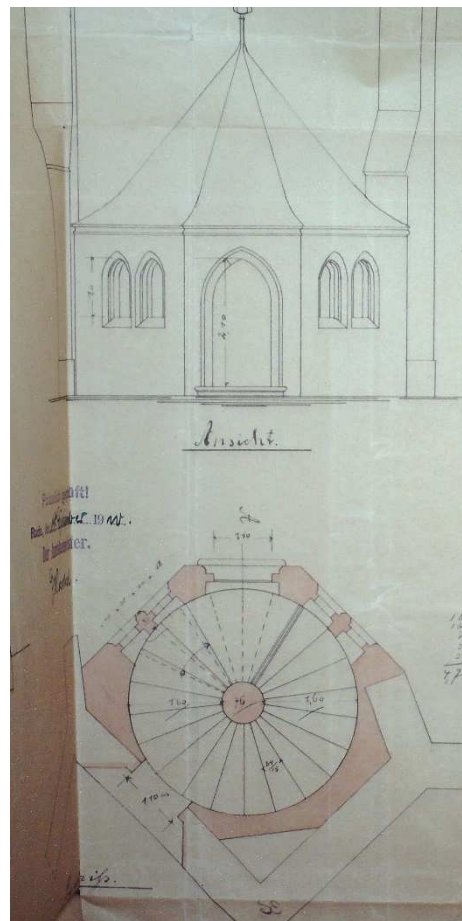
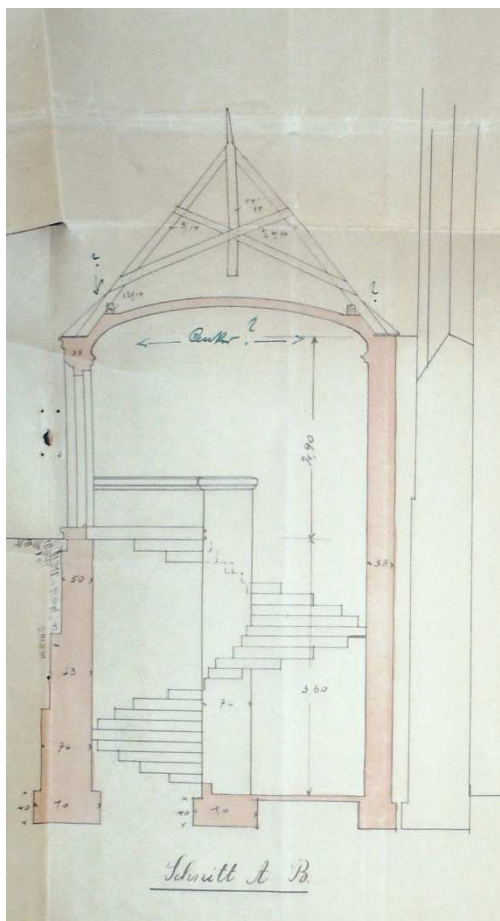
Budynki są częścią zespołu kolonii robotniczej w rejonie ulic:
Kościelnej (Kirchstrasse), S. Staszica (Franzstrasse),
Wolności (Kaiserstrasse), i A. Mickiewicza (Redenstrasse)



Źródło: Urząd Miasta Ruda Śląska, Archiwum Miejskiego Konserwatora Zabytków, Archiwalne.
Digitalizacja akt Ruda, sygn. 514 – Mielerewicza Wolności
szkoła + Muzeum mapa

VIII RUDA ŚLĄSKA

Kościół pw. Matki Bożej Różańcowej wraz z dawnym budynkiem
klasztornym oo. Jezuitów
Projekt wejścia do krypty, 1910 r.

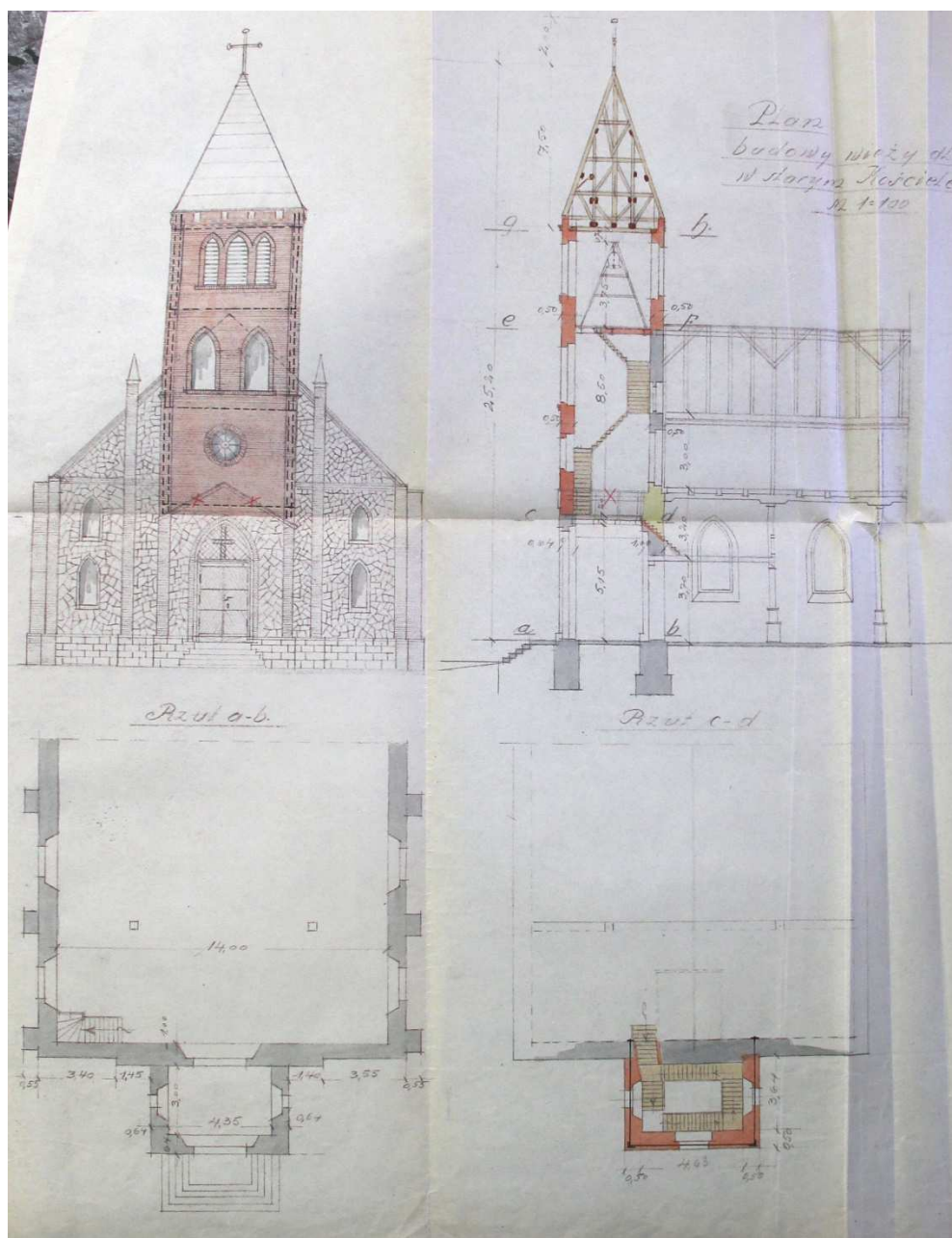


Źródło: Urząd Miasta Ruda Śląska, Archiwum Miejskiego Konserwatora Zabytków, Archiwalne.
Digitalizacja akt Ruda, sygn. 145 – ul. Kościelna,
proj. zejścia do krypty przy kościele

IX RUDA ŚLĄSKA

Niezrealizowany projekt dobudowy wieży kościelnej przy kościele
pw. Matki Bożej Różańcowej w Rudzie, 1932 r.

ul. Kościelna 12



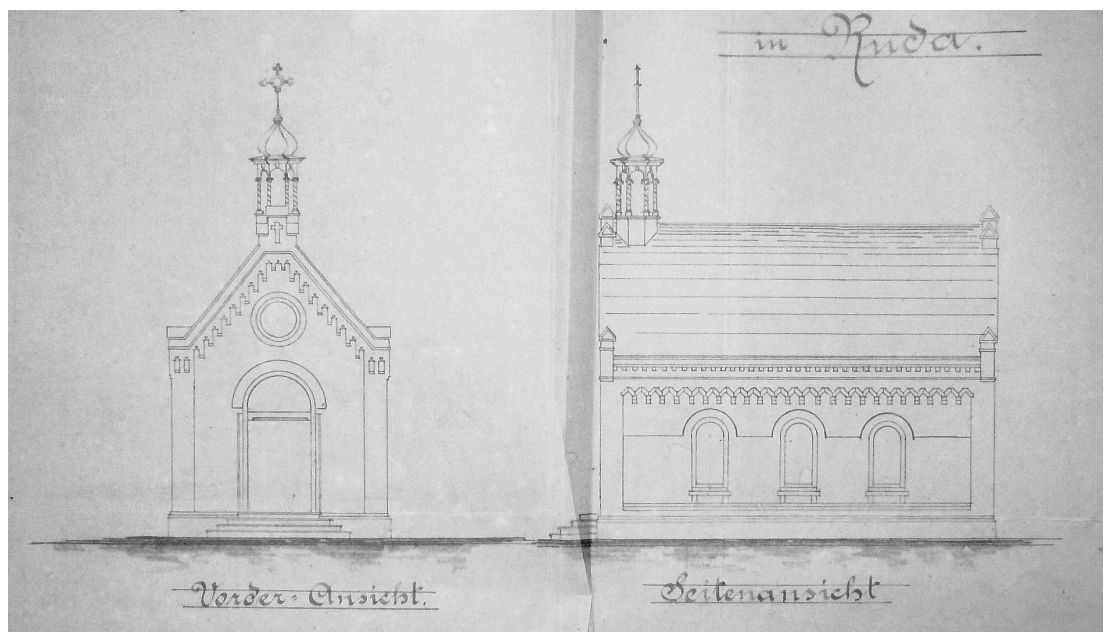
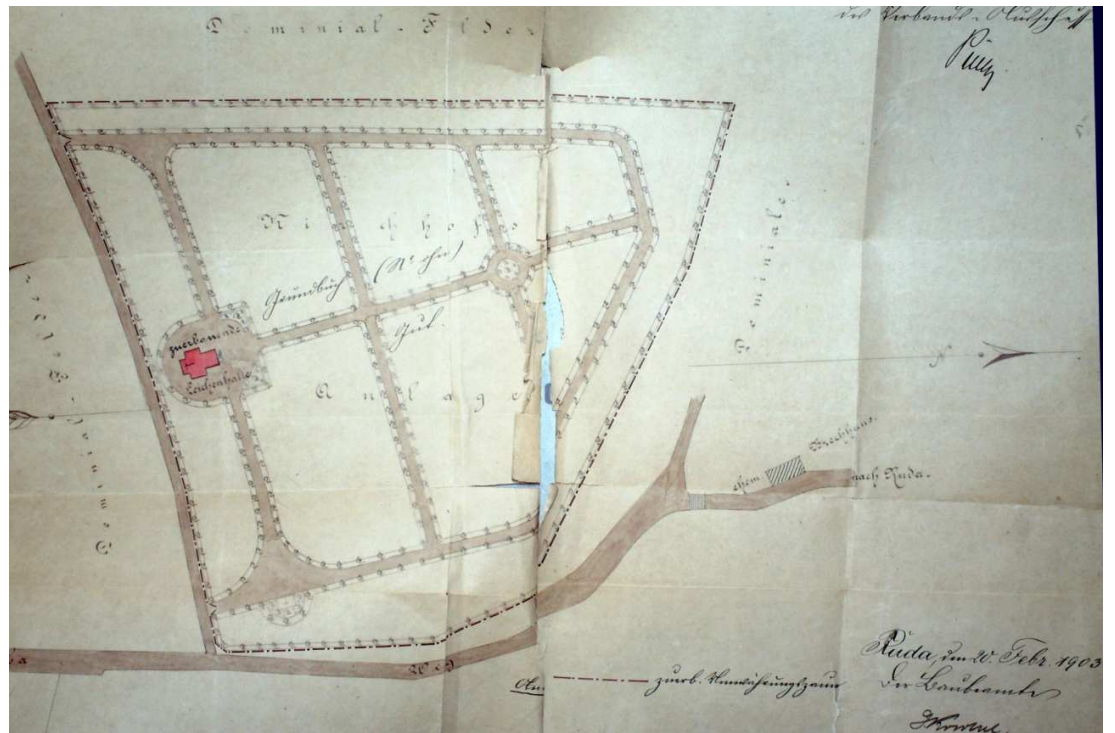
Źródło: Archiwum Państwowe w Katowicach Oddział w Gliwicach, sygn. 116 – Rudzkie Gwarectwo Węglowe w Rudzie Śląskiej, t. 762 Jesuiten-Niederlassung, k. 200

X

RUDA ŚLĄSKA

Projekt ogrodzenia cmentarza i kaplicy cmentarnej w Rudzie, 1903 r.
Proj. Gustaw Koschel

ul. Porębska



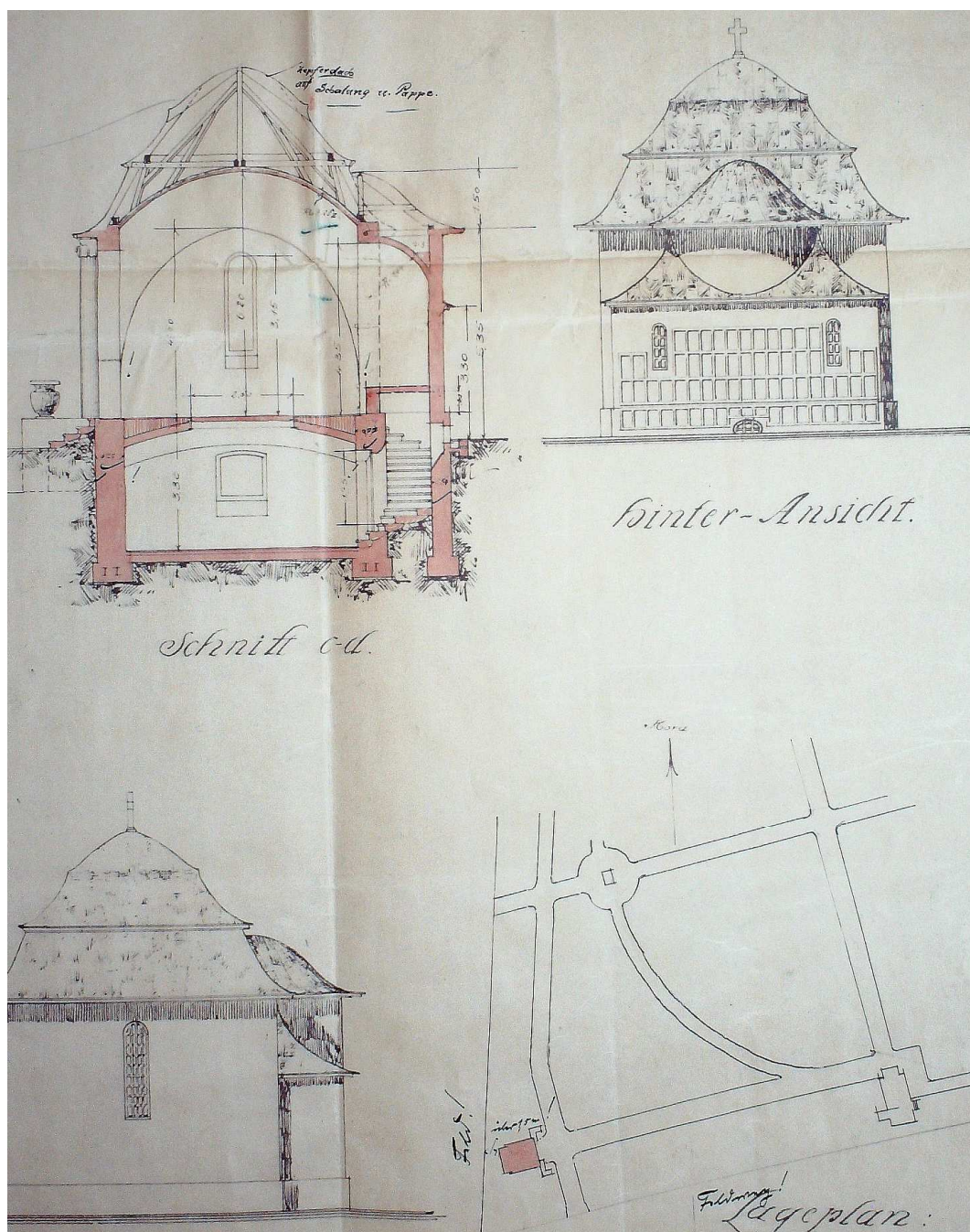
Źródło: Urząd Miasta Ruda Śląska, Archiwum Miejskiego Konserwatora Zabytków, Archiwalne.
Digitalizacja akt Ruda, sygn. 228 – ul. Porębska cmentarz,
kaplica cmentarna

XI

RUDA ŚLĄSKA

Projekt kaplicy grobowej Pielerów (Grufkapelle)
na cmentarzu w Rudzie, 1911 r.

ul. Porębska

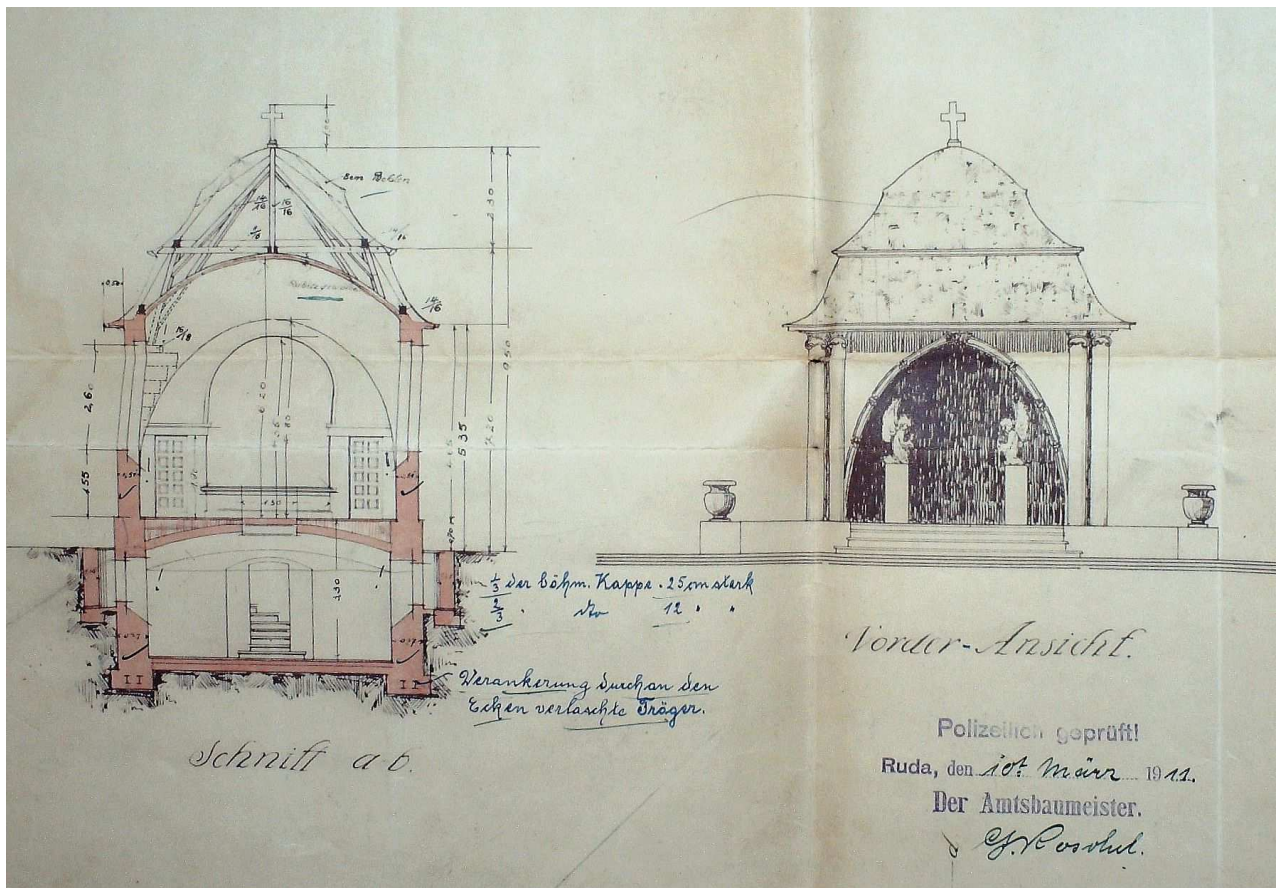


Źródło: Urząd Miasta Ruda Śląska, Archiwum Miejskiego Konserwatora Zabytków, Archiwalne.
Digitalizacja akt Ruda, sygn. 230 – Porębska,
mauzoleum Piellerów na cmentarzu

XI a RUDA ŚLĄSKA

Projekt kaplicy grobowej Pielerów (Grufthkapelle)
na cmentarzu w Rudzie, 1911 r.

ul. Porębska

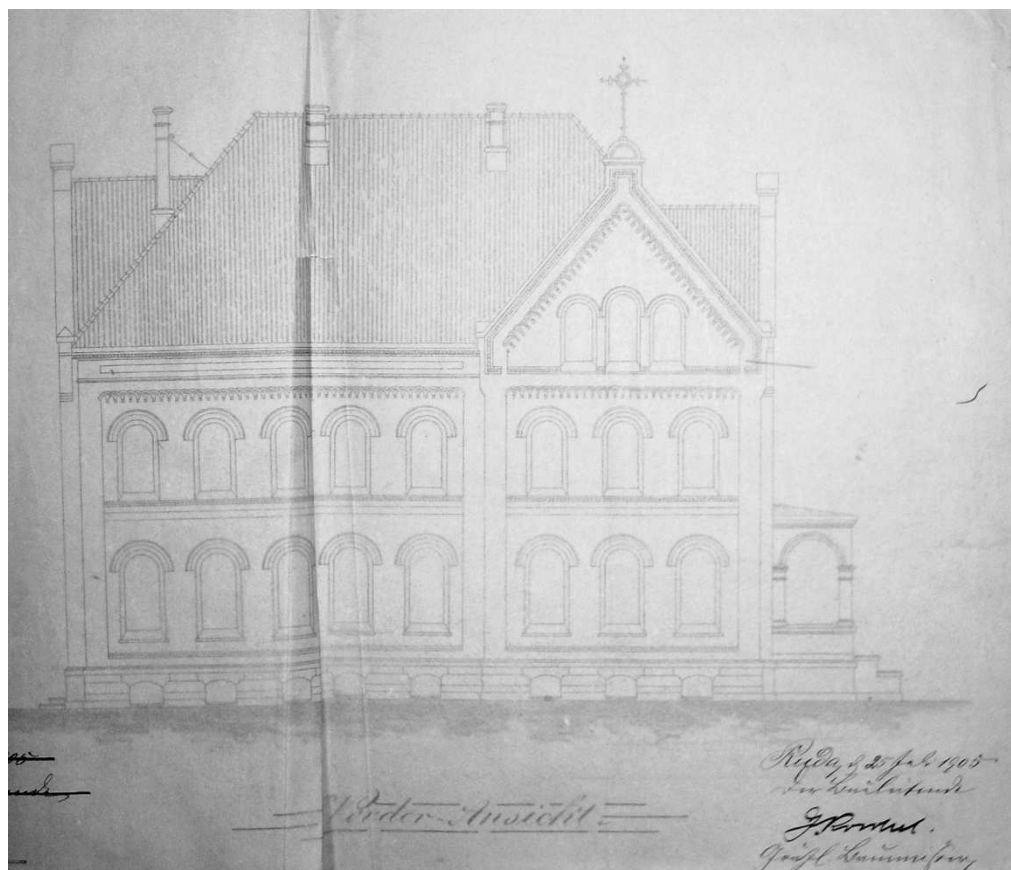


Źródło: Urząd Miasta Ruda Śląska, Archiwum Miejskiego Konserwatora Zabytków, Archiwalne.
Digitalizacja akt Ruda, sygn. 230 – Porębska,
mauzoleum Piellerów na cmentarzu

XII RUDA ŚLĄSKA

Projekt plebani (1905 – projekt, 1910 – zakończenie budowy)
Proj. Gustaw Koschel

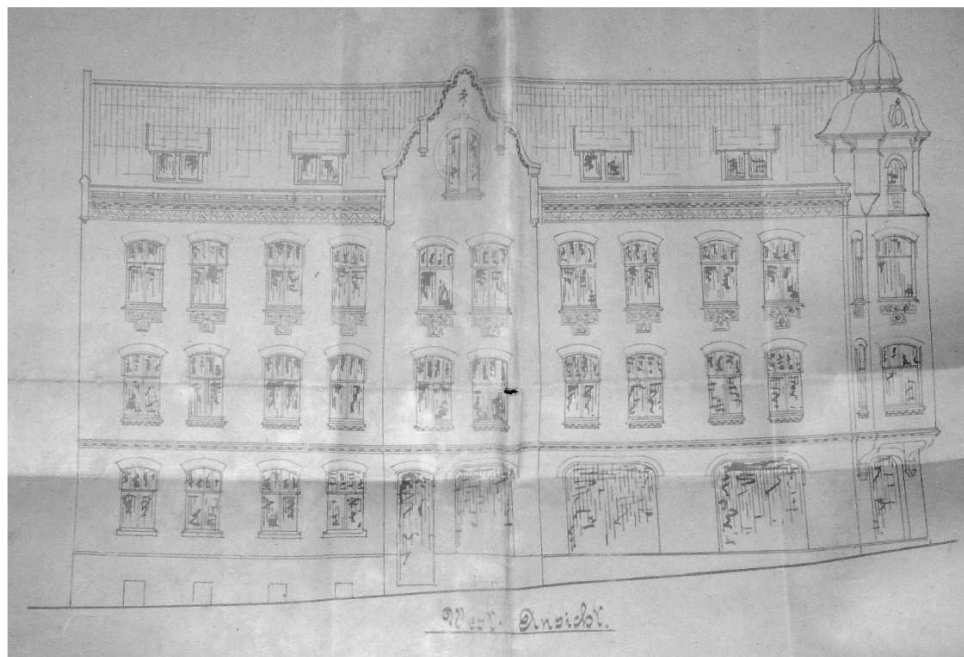
ul. Piastowska 16



Źródło: Urząd Miasta Ruda Śląska, Archiwum Miejskiego Konserwatora Zabytków, Archiwalne.
Digitalizacja akt Ruda, sygn. 188 – Piastowska 16,
probostwo kość.św. Józefa

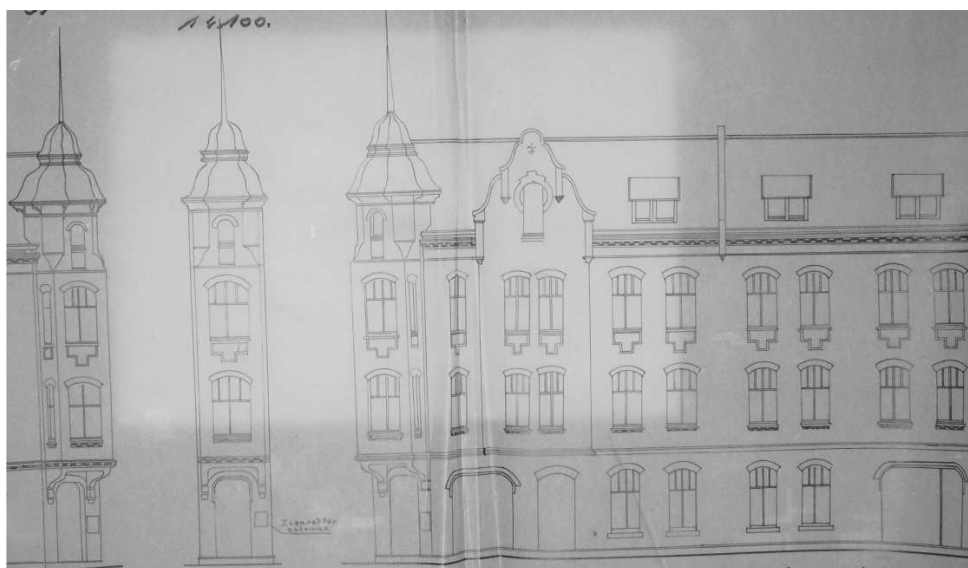
XIII
RUDA ŚLĄSKA
Budynek mieszkalny, 1906 r.

ul. Piastowska 19



Elewacja zachodnia budynku

Źródło: Urząd Miasta Ruda Śląska, Archiwum Miejskiego Konserwatora Zabytków, Archiwalne.
Digitalizacja akt Ruda, sygn. 192 – Piastowska 19,b.mieszkalny



Elewacja południowo-zachodnia

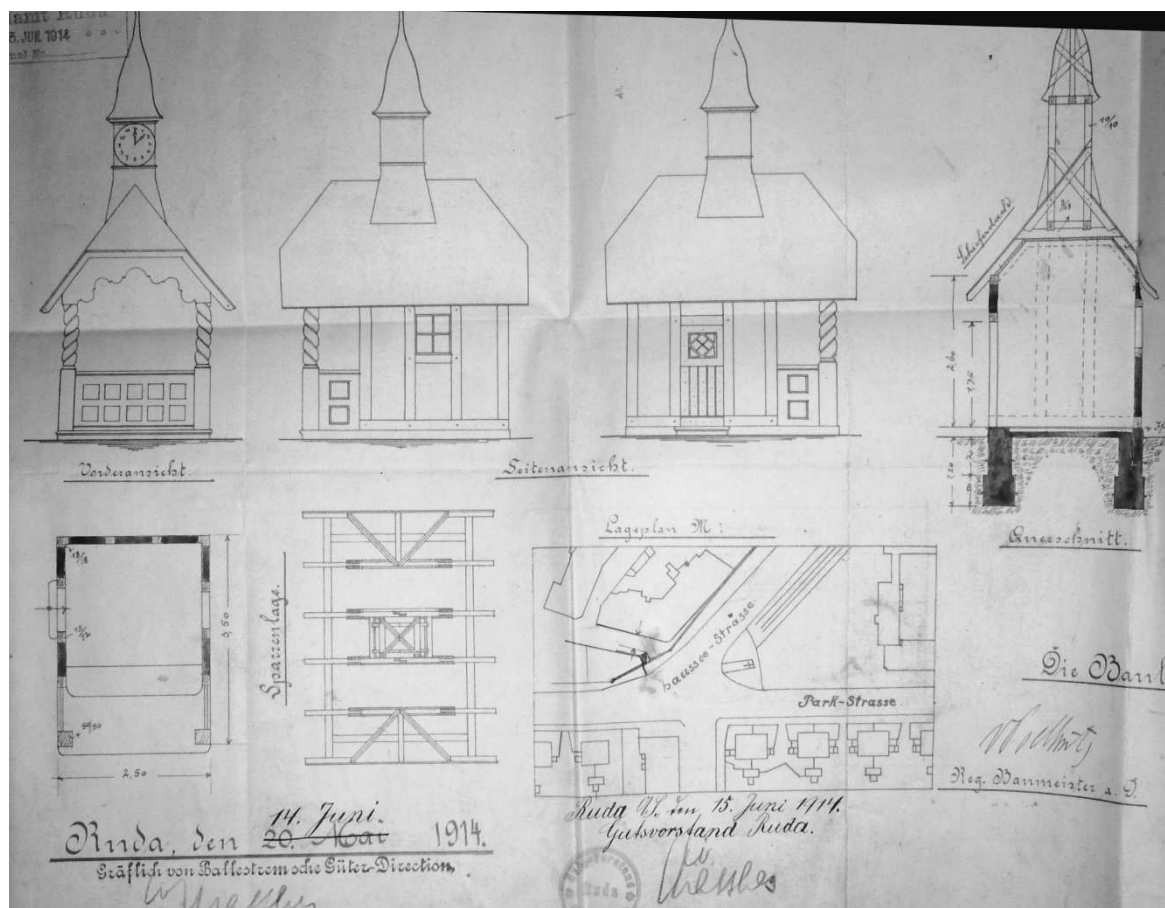
Źródło: Urząd Miasta Ruda Śląska, Archiwum Miejskiego Konserwatora Zabytków, Archiwalne.
Digitalizacja akt Rud, sygn. 190 – Piastowska 19, b. mieszkalny

XIV RUDA ŚLĄSKA

Kiosk do sprzedaży wody sodowej (Selterhäuschen), 1914 r.

Hans von Poellnitz

obok ul. Piastowskiej 19

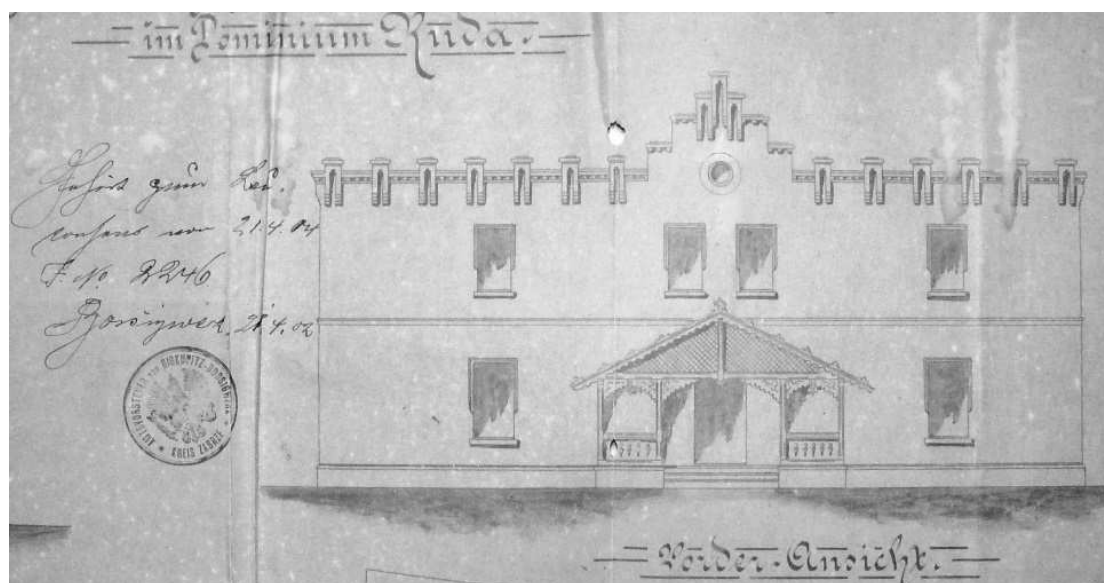


Źródło: Urząd Miasta Ruda Śląska, Archiwum Miejskiego Konserwatora Zabytków, Archiwalne.
Digitalizacja akt Ruda, sygn. – Piastowska obok nr.19,KIOSK

XV RUDA ŚLĄSKA

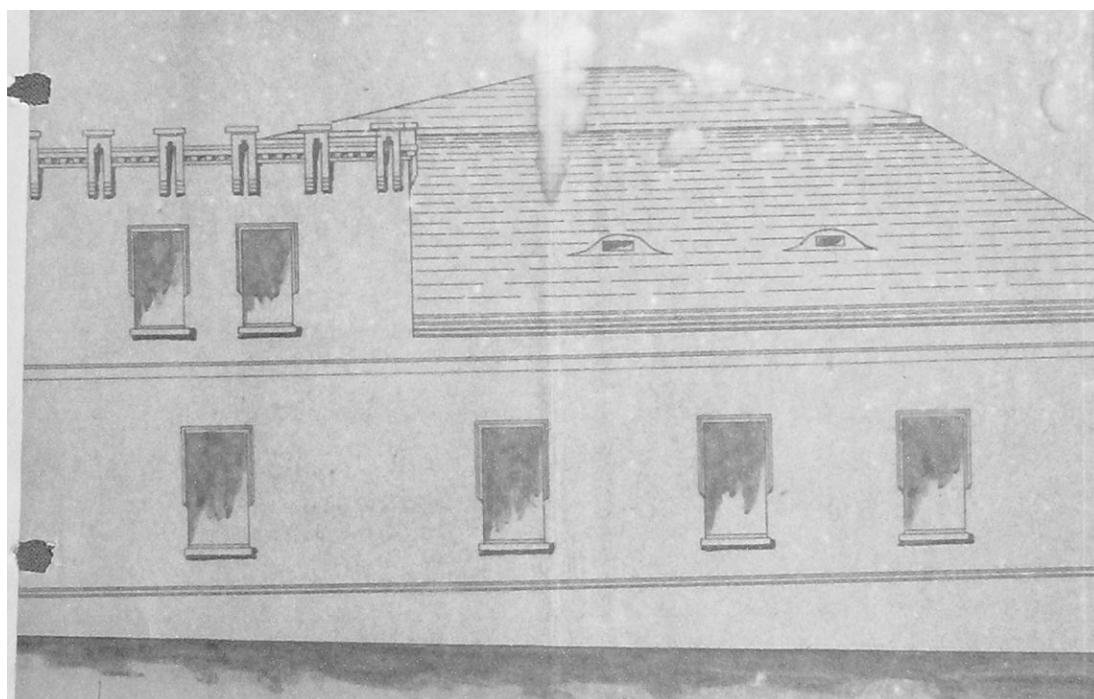
Przebudowa poddasza w zamku rudzkim na potrzeby mieszkalne
1902 r.

ul. W. Bujoczka



Elewacja północna

Źródło: Urząd Miasta Ruda Śląska, Archiwum Miejskiego Konserwatora Zabytków, Archiwalne.
Digitalizacja akt Ruda, sygn. 069 – ul. Bujoczka 28,
tzw. 'Zamek Rudzki', rozbudowa.



XV a RUDA ŚLĄSKA

Zabudowa dworu (Dominium Ruda), 1894 r.

ul. Kościelna



Źródło: Urząd Miasta Ruda Śląska, Archiwum Miejskiego Konserwatora Zabytków, Archiwalne. Digitalizacja akt Ruda, sygn. 142 – Kościelna 37, dawny folwark, stodoła

XV b RUDA ŚLĄSKA

Zabudowa dworu (Dominium Ruda), 1904 r.

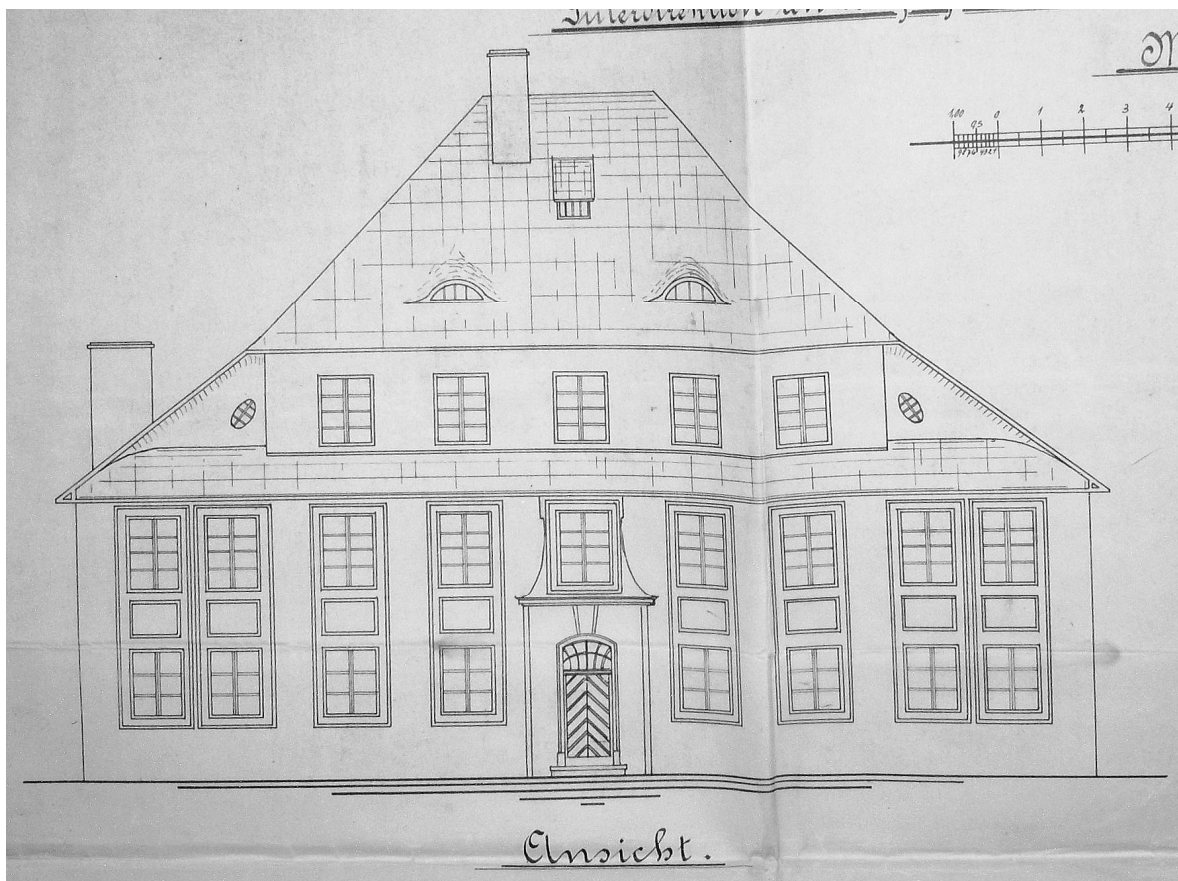


Źródło: Urząd Miasta Ruda Śląska, Archiwum Miejskiego Konserwatora Zabytków, Archiwalne.
Digitalizacja akt Ruda, sygn. 143 – Kościelna 37, stodoła folwarku

XVI RUDA ŚLĄSKA

Budowa domu kawalera (Junggefflenheims), 1909 r.
Proj. Hans von Poellnitz

ul. Powstańców 6

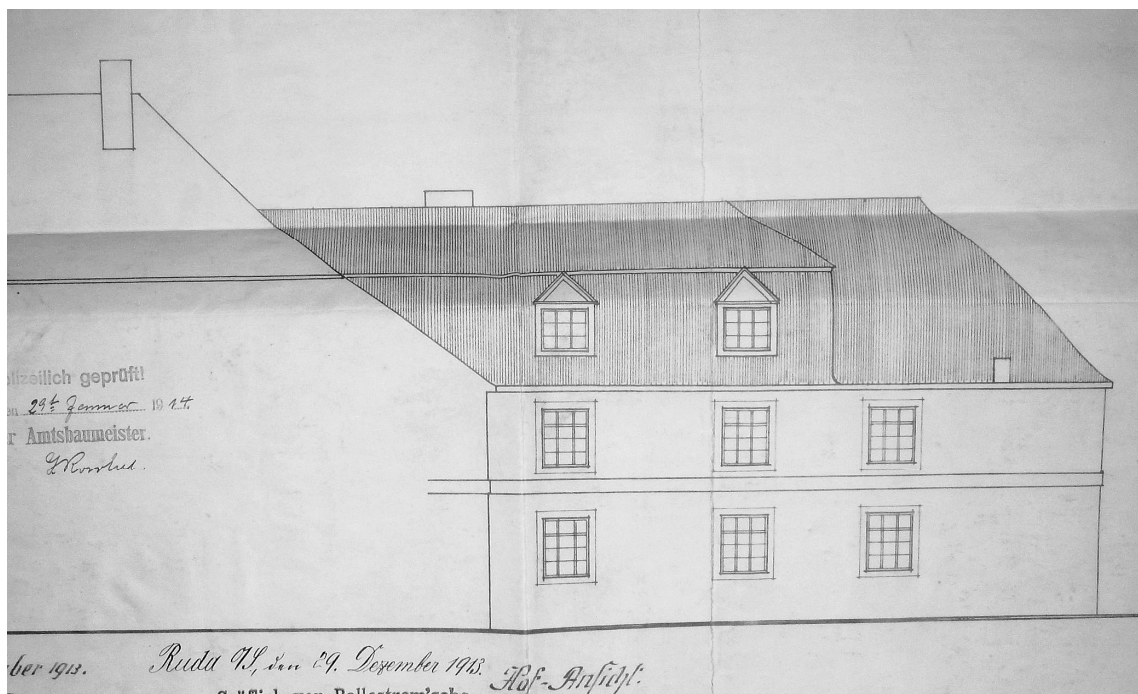
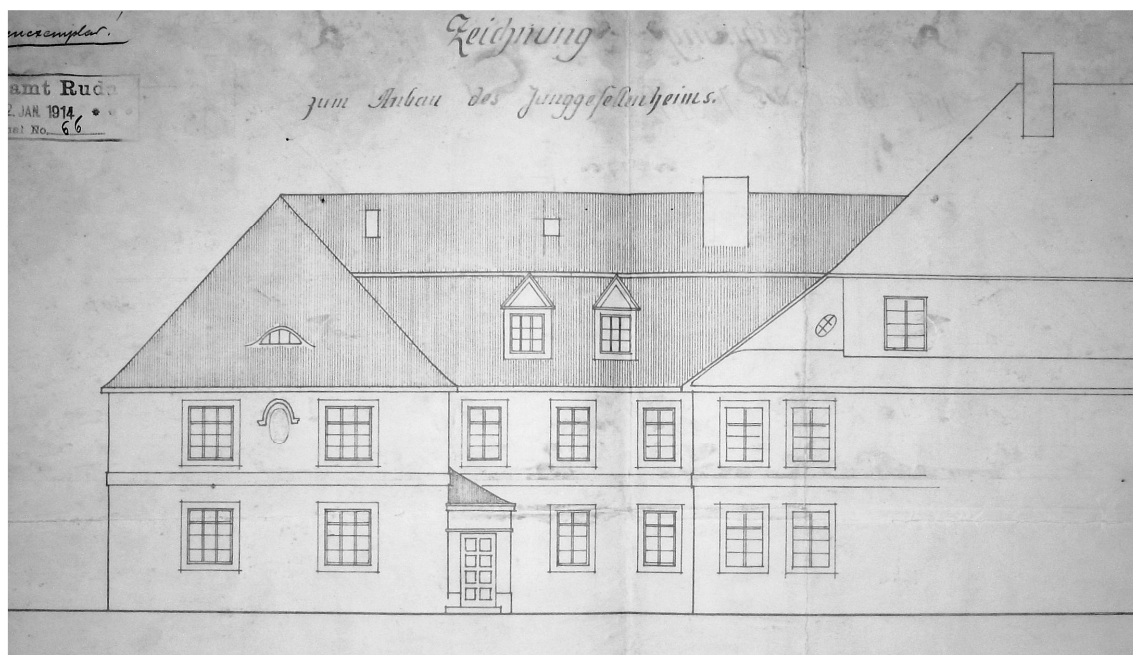


Źródło: Urząd Miasta Ruda Śląska, Archiwum Miejskiego Konserwatora Zabytków, Archiwalne.
Digitalizacja akt Ruda, sygn. 238 – Powstańców 6, bud. stow. młodzieży 9 bud. mieszkalny -ob)

XVI a RUDA ŚLĄSKA

Dobudowa do domu kawalera (Junggefflenheims), 1914 r.

ul. Powstańców 6

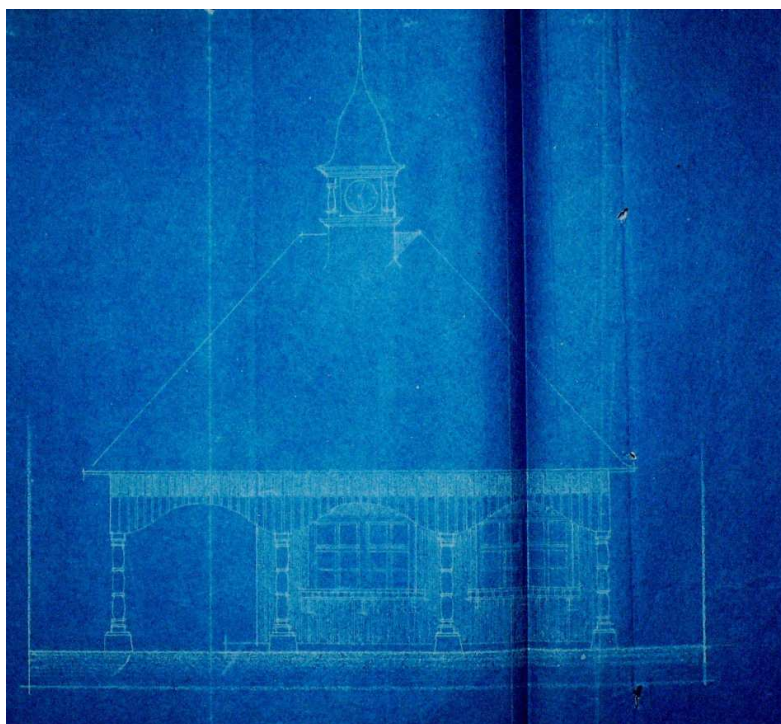


Źródło: Urząd Miasta Ruda Śląska, Archiwum Miejskiego Konserwatora Zabytków, Archiwalne. Digitalizacja akt Ruda, sygn. 245 Powstańców 6A, budynek mieszkalny, dobudowa do Poelnitza

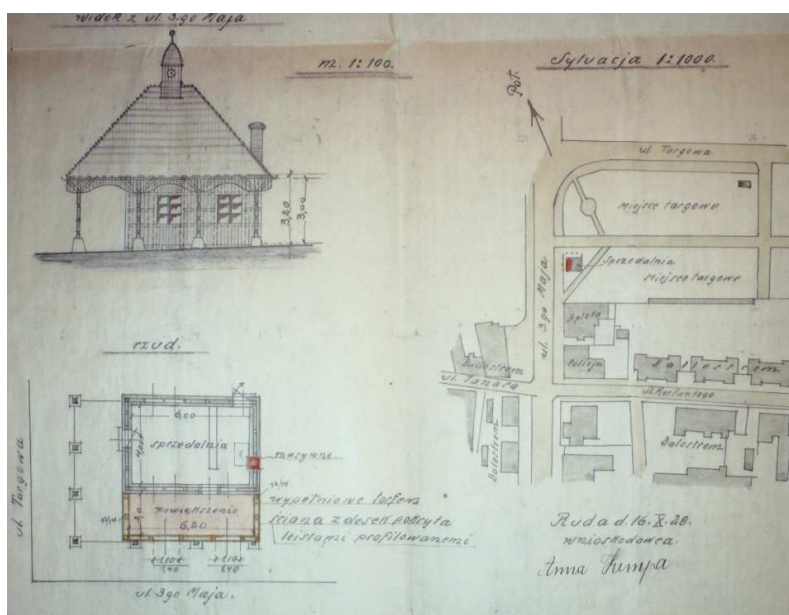
XVII RUDA ŚLĄSKA

Dom mleczny (Milch-häuschen), 1914 r.

ul. Wolności 2a



Źródło: Urząd Miasta Ruda Śląska, Archiwum Miejskiego Konserwatora Zabytków, Archiwalne.
Digitalizacja akt Ruda, sygn. 467 – Wolności 20 mleczarnia d. 'Karlik'

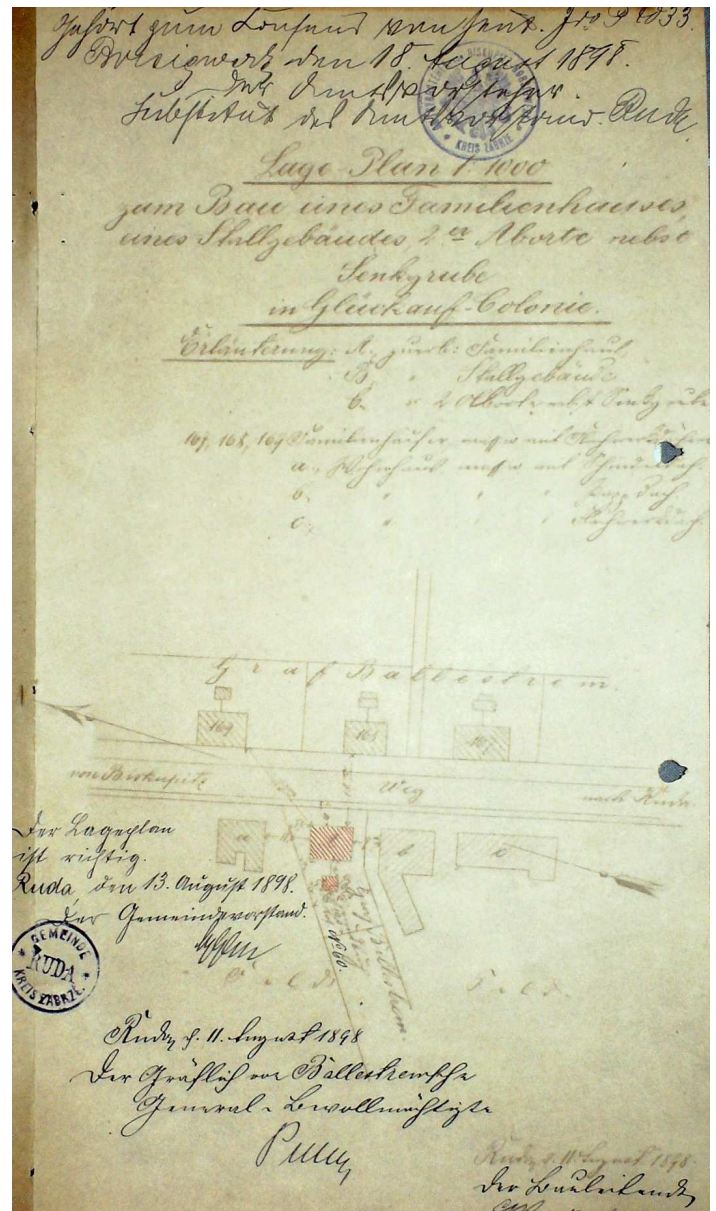


Źródło: Urząd Miasta Ruda Śląska, Archiwum Miejskiego Konserwatora Zabytków, Archiwalne.
Digitalizacja akt Ruda, sygn. 476 – Wolności 2A
rozbudowa mleczarnia (d. 'Karlik')

XVIII RUDA ŚLĄSKA

Przykłady zabudowy mieszkaniowej
Dom 2-rodzinny mieszkalny, 1898 r. Lokalizacja
Kolonia robotnicza w formie układu urbanistycznego typu ulicówka
przy dzisiejszych ulicach Ballestremów, R. Sprusa i Piastowskiej

ul. Piastowska 21



Źródło: Urząd Miasta Ruda Śląska, Archiwum Miejskiego Konserwatora Zabytków, Archiwalne. Digitalizacja akt Ruda, sygn. 193 – Piastowska 21, b.mieszkalny

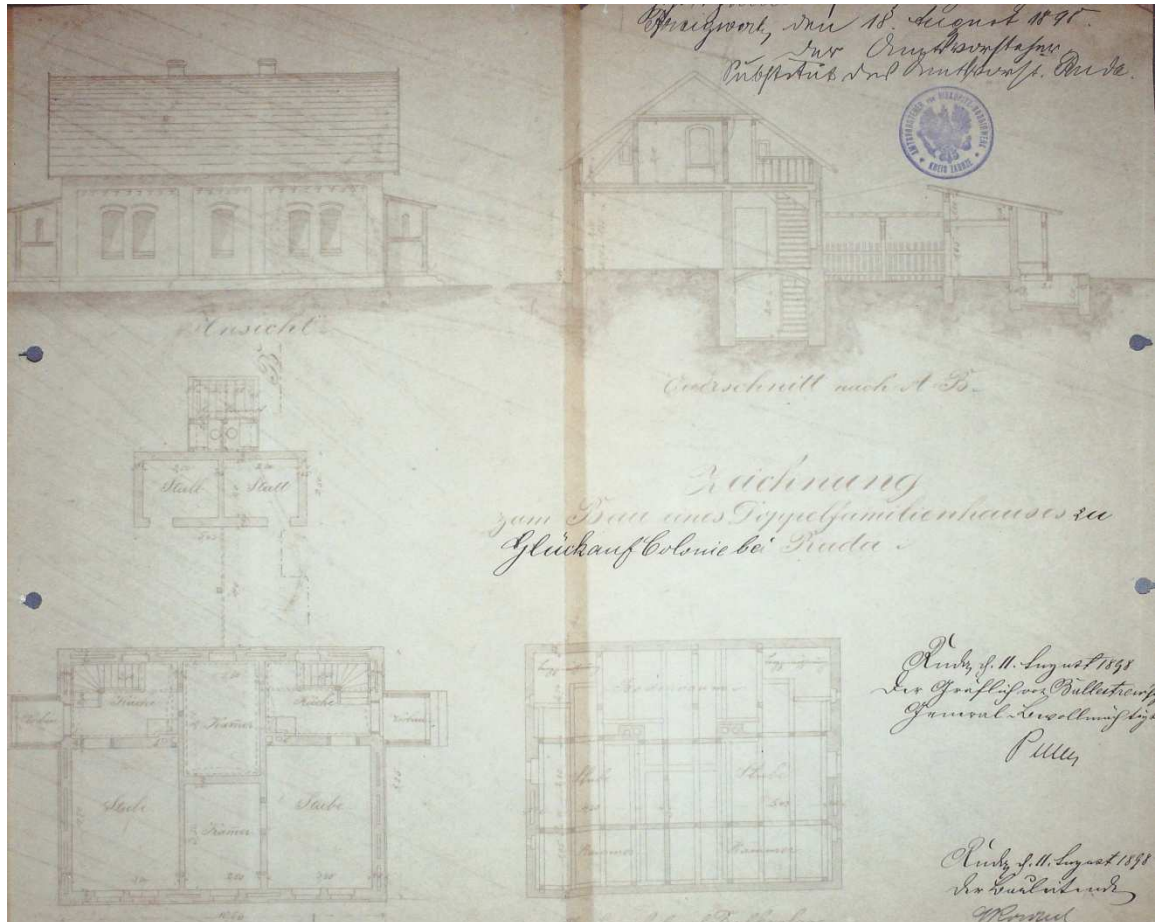
XVIII a RUDA ŚLĄSKA

Przykłady zabudowy mieszkaniowej

Dom 2-rodzinny mieszkalny, 1898 r.

Kolonia robotnicza w formie układu urbanistycznego typu ulicówka
przy dzisiejszych ulicach Ballestremów, R. Sprusa i Piastowskiej

ul. Piastowska 21



Źródło: Urząd Miasta Ruda Śląska, Archiwum Miejskiego Konserwatora Zabytków,
Archiwalne. Digitalizacja akt Ruda, sygn. 193 – Piastowska 21, b.mieszkalny

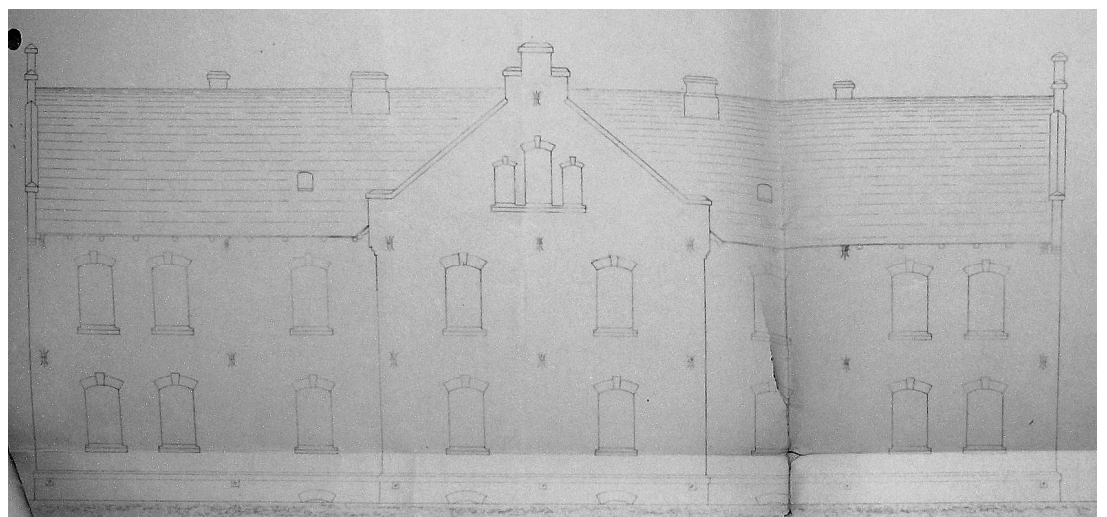
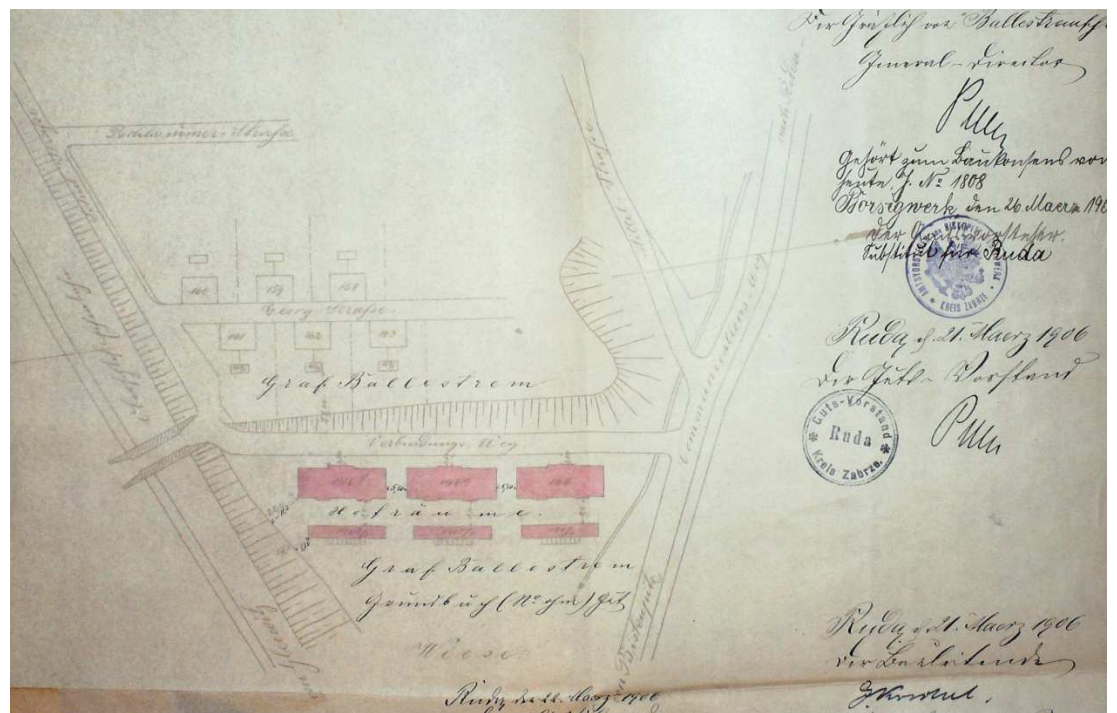
XVIII b RUDA ŚLĄSKA

Przykłady zabudowy mieszkaniowej
Ośmiorodzinne domy mieszkalne z 1906 r.

Kierownik budowy: Gustaw Koschel

Domy należące do zespołu Koloni Białasa

ul. Skłodowskiej-Curie Marii 1-1A, 3-3A, 5-5A



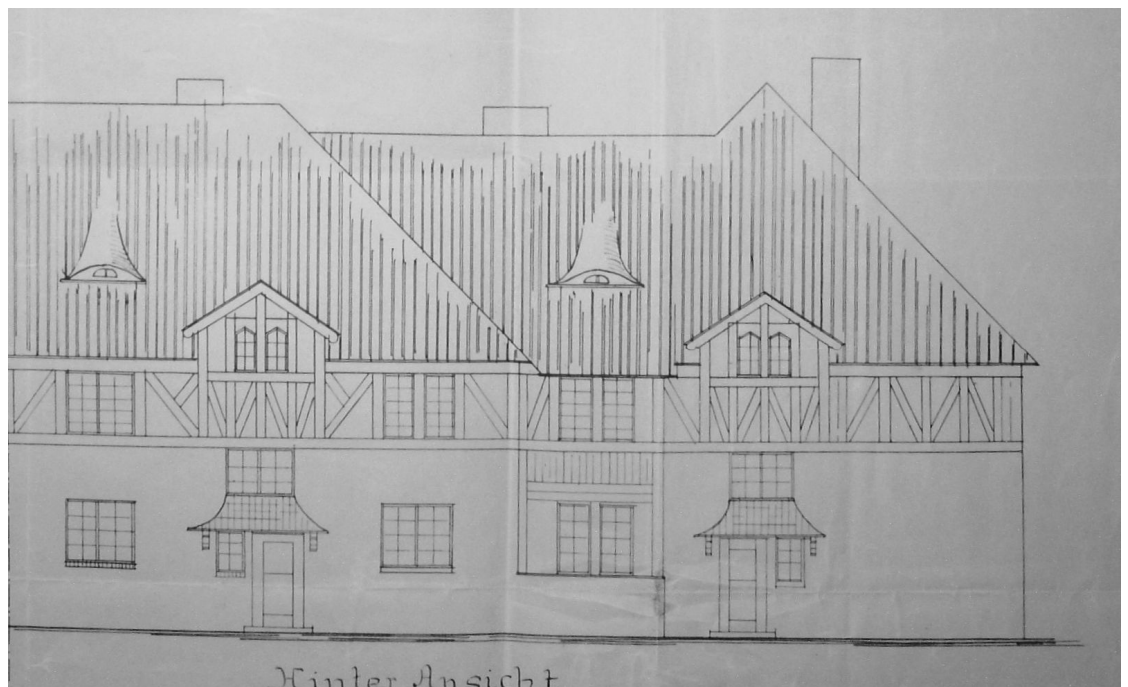
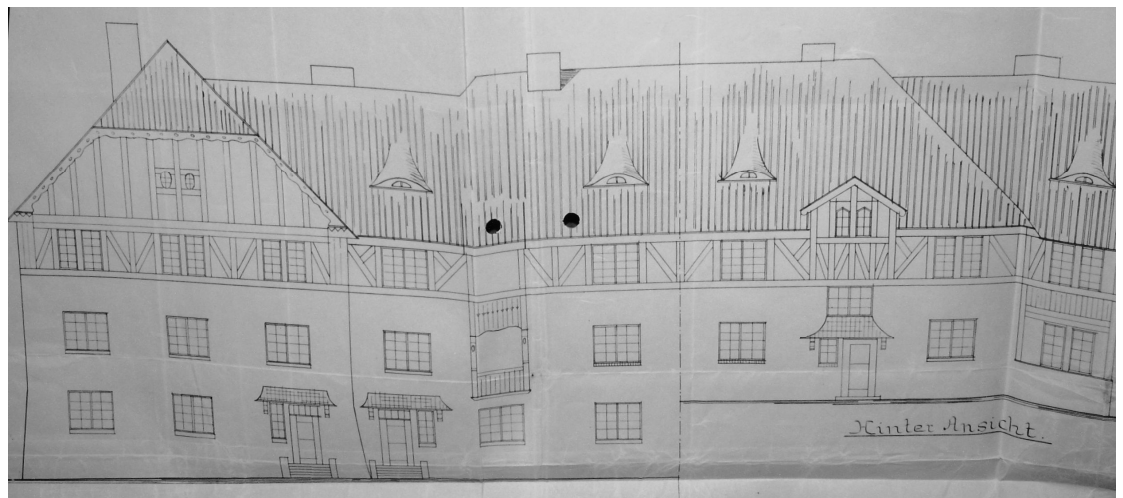
Źródło: Urząd Miasta Ruda Śląska, Archiwum Miejskiego Konserwatora Zabytków, Archiwalne. Digitalizacja akt Ruda, sygn. 518 – ul. Skłodowski oś. domków mieszkalnych

XVIII c RUDA ŚLĄSKA

Przykłady zabudowy mieszkaniowej

Budynek mieszkalny dla 20 rodzin (Familienwohnhaus, Wohnhauses für 20 Familienkolonie Bialasa), 1909 r.
Statyczne obliczenia: Gustaw Koschel,
kierownik budowy: Hans von Poellnitz

ul. Starowiejska 31-33



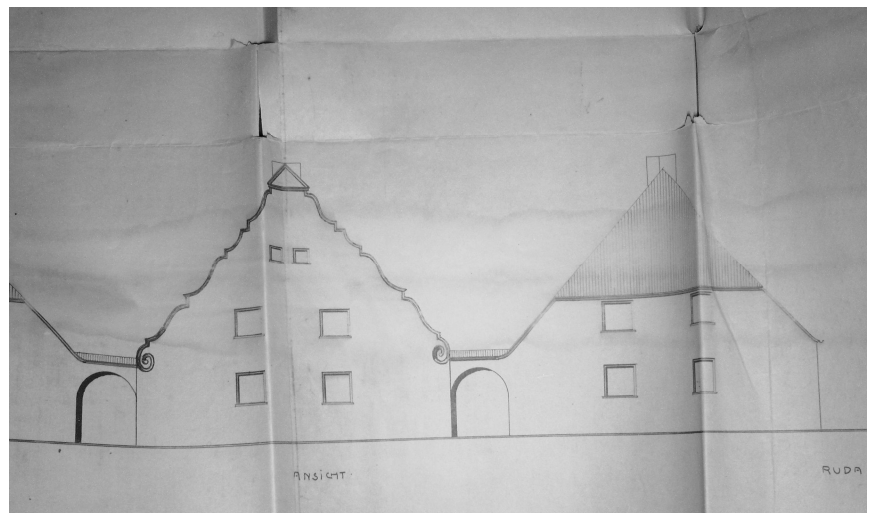
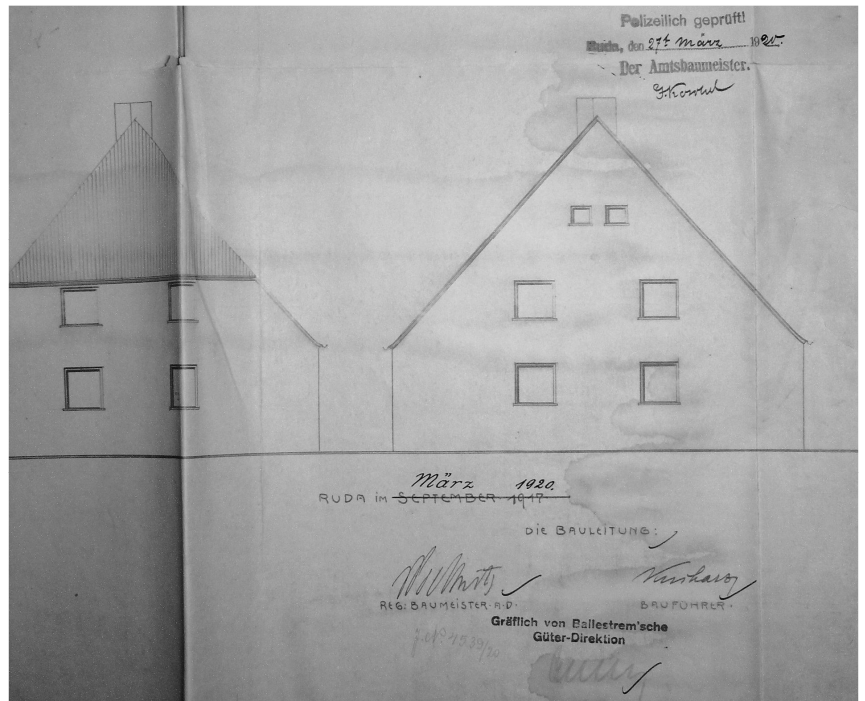
Źródło: Urząd Miasta Ruda Śląska, Archiwum Miejskiego Konserwatora Zabytków,
Archiwalne. Digitalizacja akt Ruda, sygn. 524 – Starowiejska 31-30,
budynek mieszkalny

XVIII d RUDA ŚLĄSKA

Przykłady zabudowy mieszkaniowej

Osiem domów 4-rodzinnych (Vierfamilienhaus, Franzstrasse)
wchodzących w skład zespołu zabudowy ulic: Kościelnej (Kirchstrasse),
S. Staszica (Franzstrasse), Wolności (Keiserstrasse)

ul. S. Staszica 1, 3, 5, 7, 9, 11, 13, 15

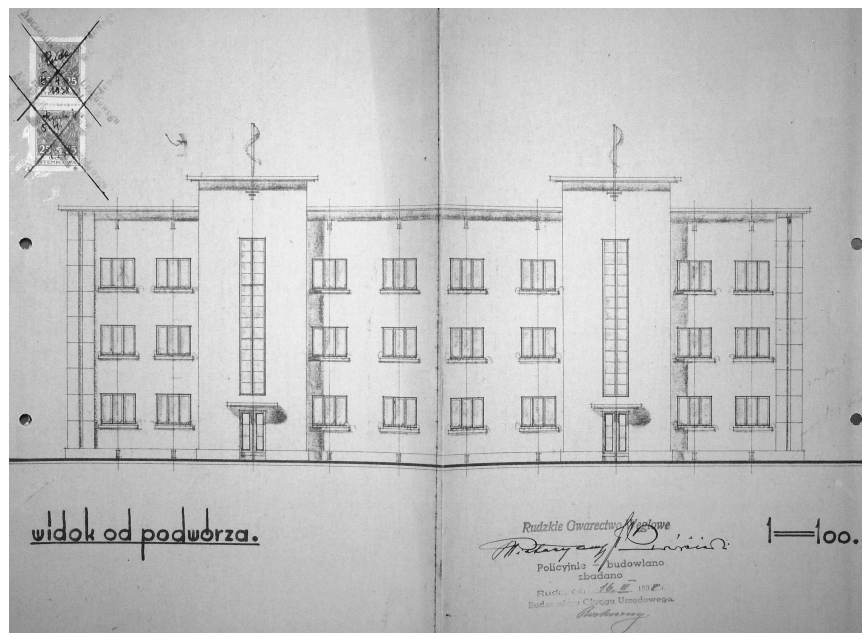
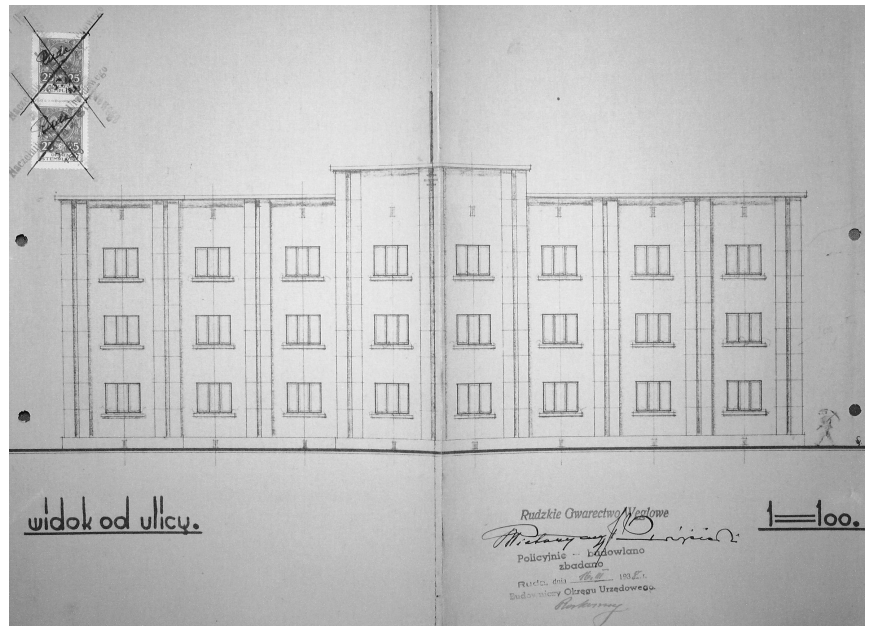


Źródło: Urząd Miasta Ruda Śląska, Archiwum Miejskiego Konserwatora Zabytków,
Archiwalne. Digitalizacja akt Ruda, sygn. 483 – Wolności 37-39 Staszica 1-15
bud.mieszkalne

XVIII e RUDA ŚLĄSKA

Przykłady zabudowy mieszkaniowej
Dom 24-rodzinny dla Rudzkiego Gwarectwa Węglowego,
1938 r.

ul. A. Mickiewicza, 11, 11a, 11b



Źródło: Urząd Miasta Ruda Śląska, Archiwum Miejskiego Konserwatora Zabytków,
Archiwalne. Digitalizacja akt Ruda, sygn. 159 – Mickiewicza 11 -11B,
budynki mieszkalne

XVIII f RUDA ŚLĄSKA

Przykłady zabudowy mieszkaniowej
Dom 24-rodzinny dla Rudzkiego Gwarectwa Węglowego, 1938 r.
Lokalizacja

ul. A. Mickiewicza, 11, 11a, 11b

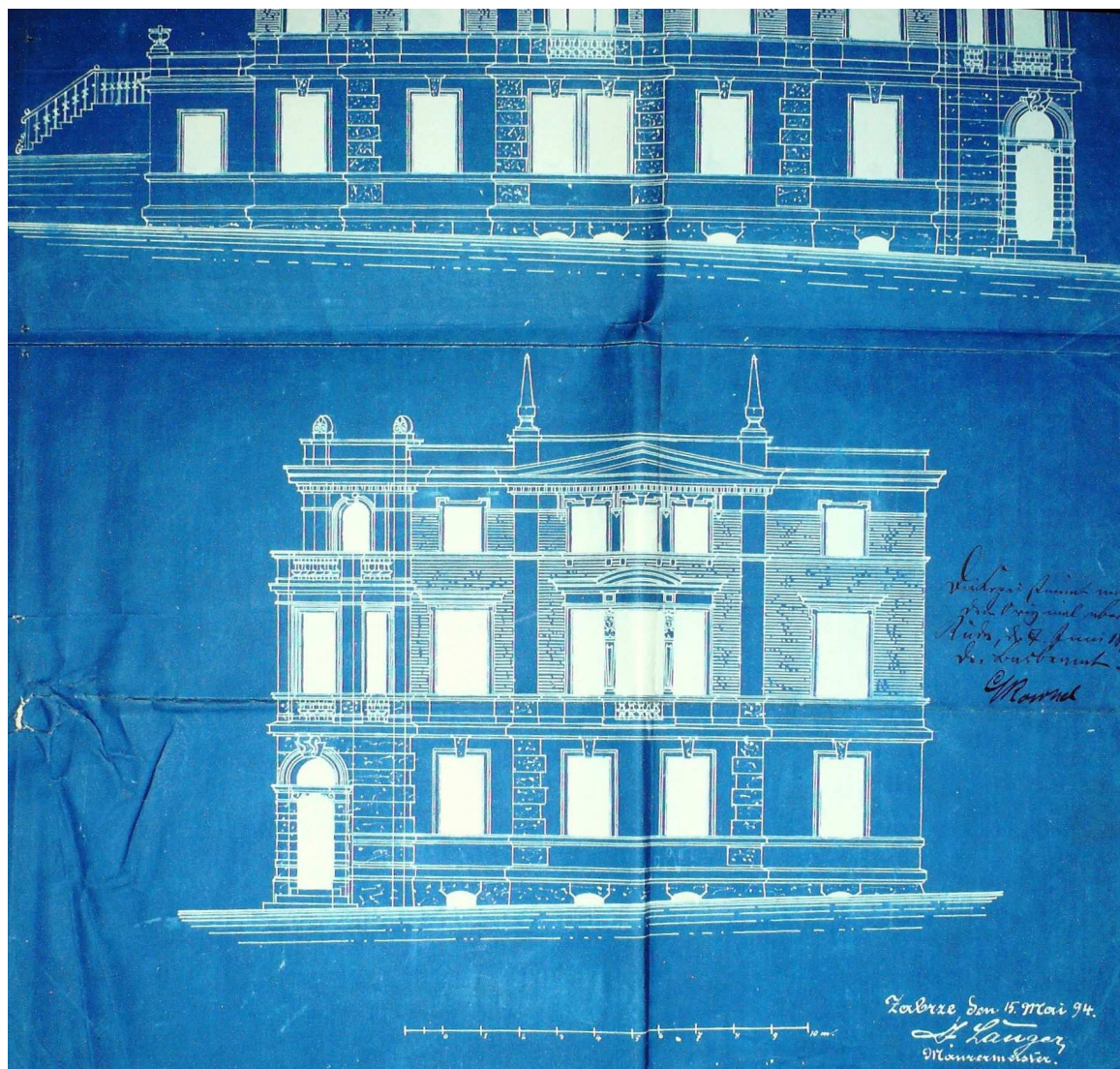


Źródło: Urząd Miasta Ruda Śląska, Archiwum Miejskiego Konserwatora Zabytków, Archiwalne.
Digitalizacja akt Ruda, sygn. 159 – Mickiewicza 11 -11B, budynki mieszkalne

XIX RUDA ŚLĄSKA

Przykłady budynków użyteczności publicznej
Apteka (Aphoteka zu Ruda), 1894 r. Mistrz budowlany: [F.] Langer,
projektant: Koschel (prawdopodobnie)

ul. Wolności 2

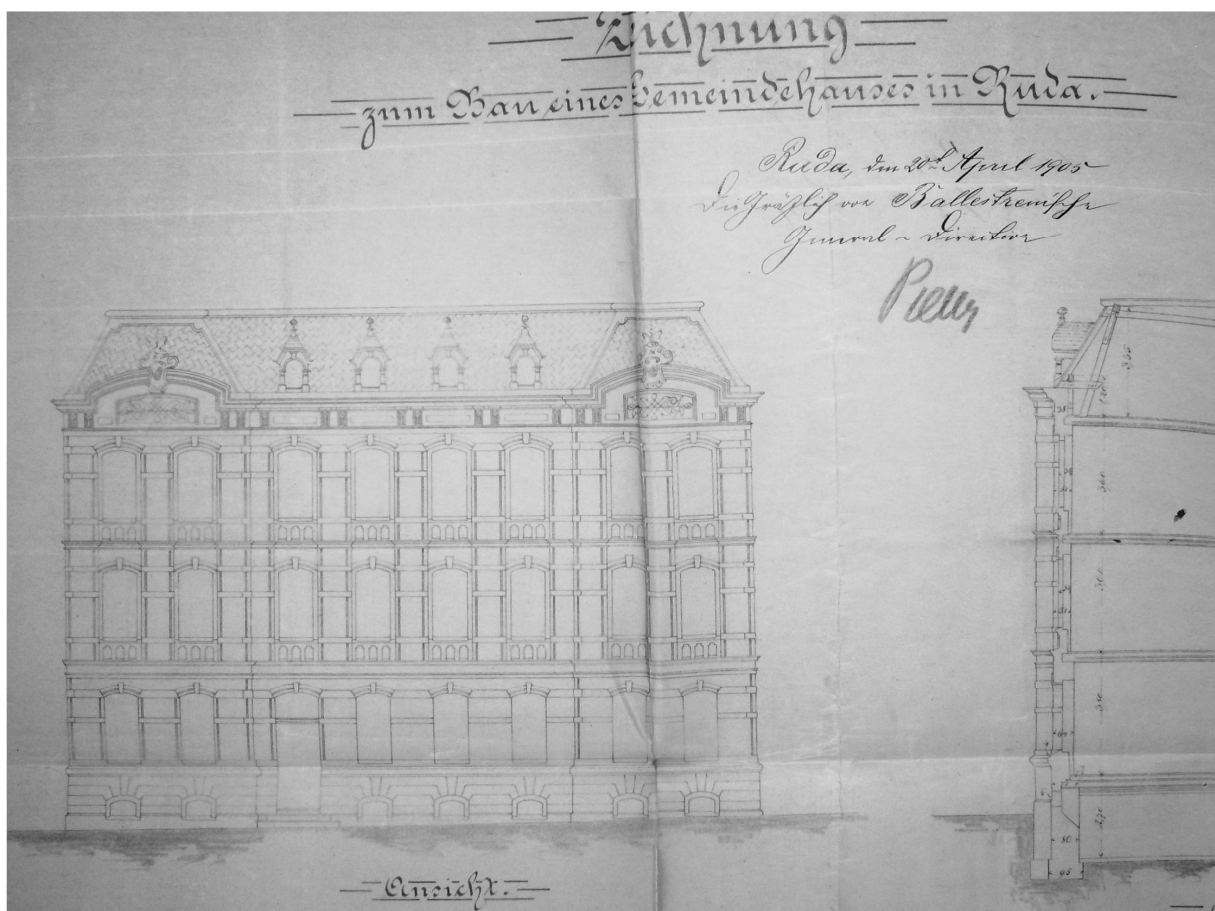


Źródło: Urząd Miasta Ruda Śląska, Archiwum Miejskiego Konserwatora Zabytków,
Archiwalne. Digitalizacja akt Ruda, sygn. 455 – Wolności 2, b.apteki + mieszkalny

XIX a RUDA ŚLĄSKA

Przykłady budynków użyteczności publicznej
Urząd Gminy (Gemeindehaus in Ruda), 1905 r.,
Kierownik budowy: Gustaw Koschel
(budowniczy hrabiowski, Gräflich Bauleiter)

ul. Wolności 10



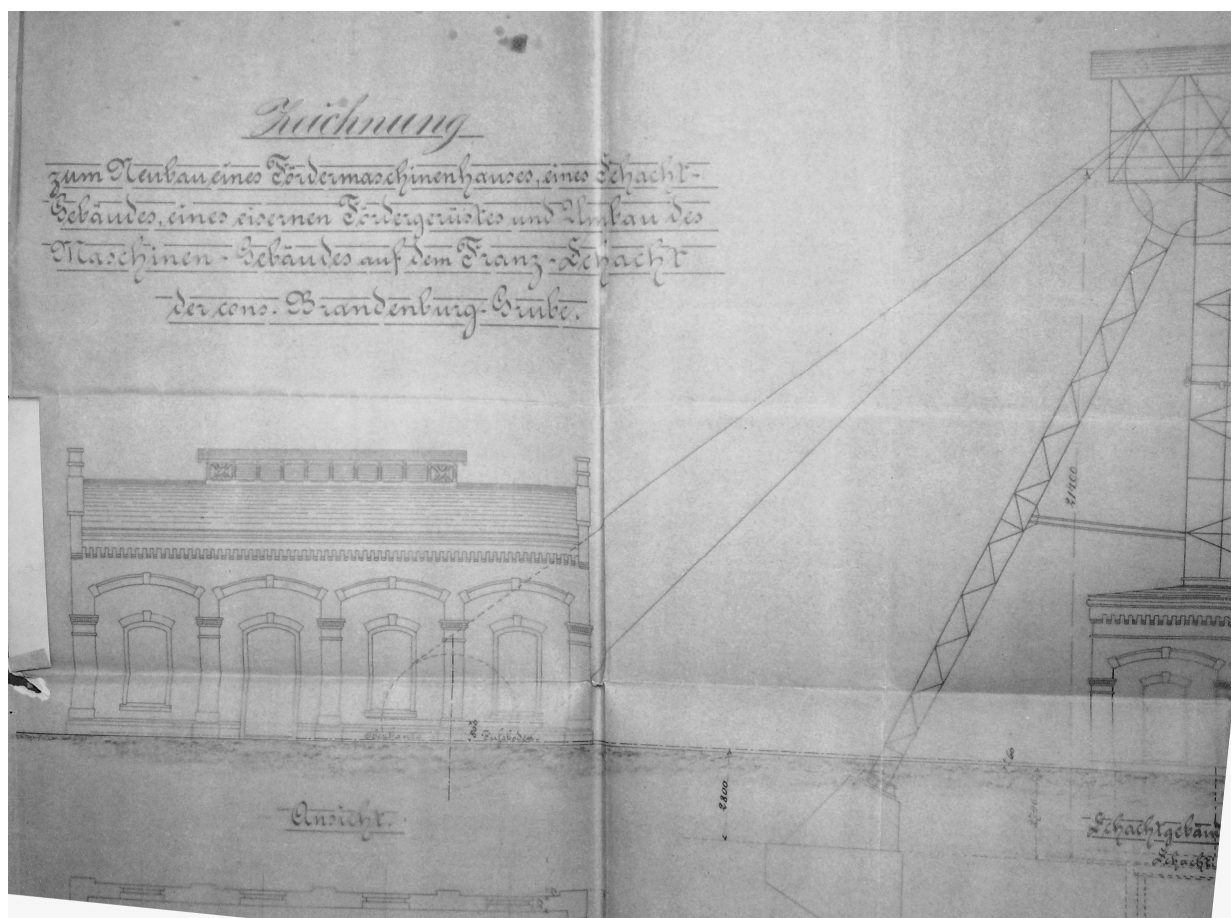
Źródło: Urząd Miasta Ruda Śląska, Archiwum Miejskiego Konserwatora Zabytków,
Archiwalne. Digitalizacja akt Ruda, sygn. 523 – Wolności 10 kamienica

XX

RUDA ŚLĄSKA

Przykłady budynków przemysłowych
Maszynownia szybu „Franciszek” („Franz”-Schacht),
1900 r., Gustaw Koschel

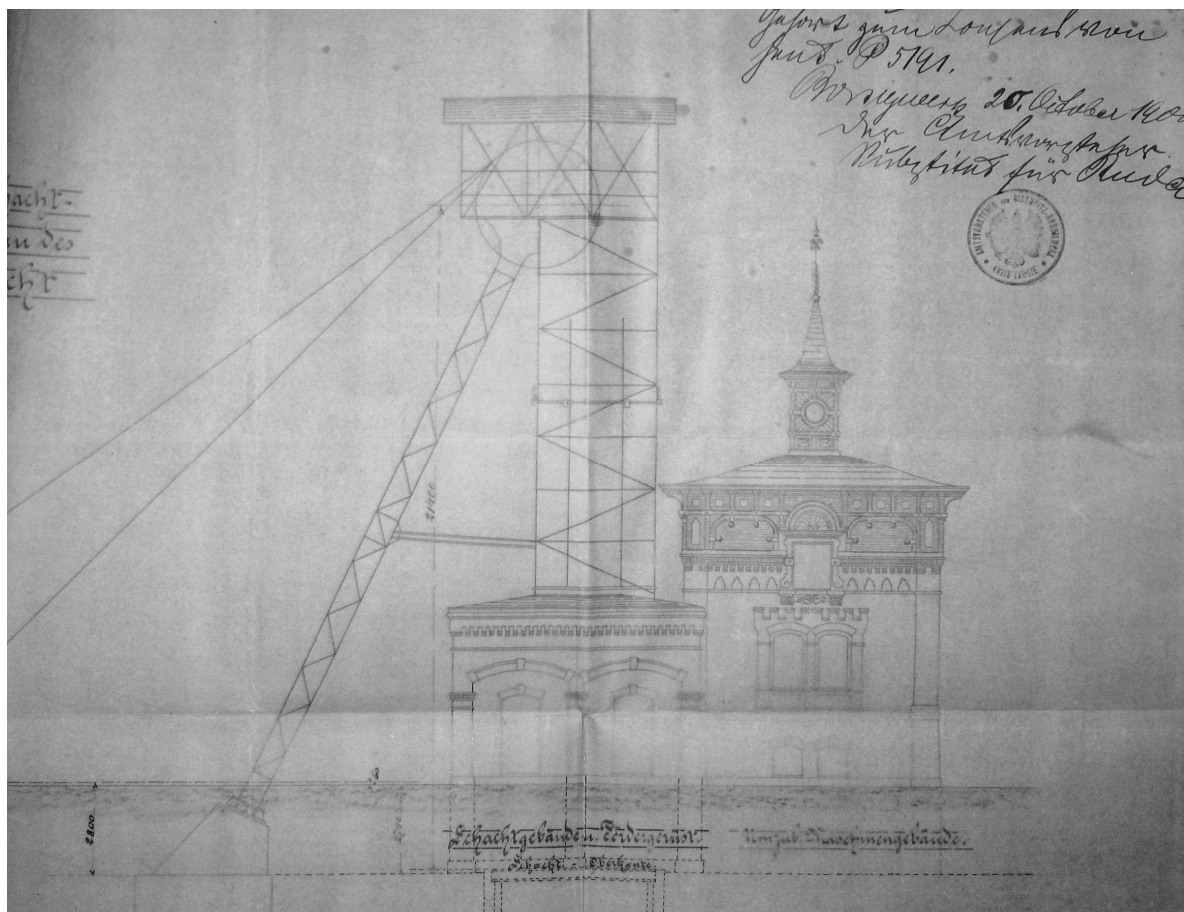
ul. M. Konopnickiej



Źródło: Urząd Miasta Ruda Śląska, Archiwum Miejskiego Konserwatora Zabytków,
Archiwalne. Digitalizacja akt Ruda, sygn. 134 – ul. Konopnickiej, hala maszyny i wieża
wyciągowa szybu 'Franciszek'

XX a
RUDA ŚLĄSKA
Przykłady budynków przemysłowych
Maszynownia szybu „Franciszek” („Franz”-Schacht),
1900 r., Gustaw Koschel

ul. M. Konopnickiej

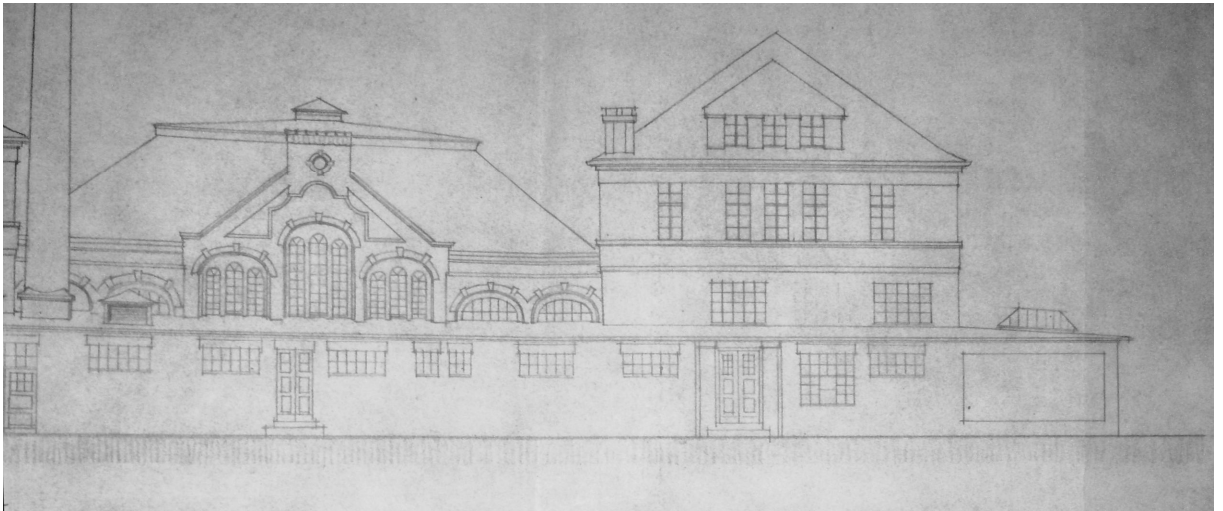


Źródło: Urząd Miasta Ruda Śląska, Archiwum Miejskiego Konserwatora Zabytków,
Archiwalne. Digitalizacja akt Ruda, sygn. 134 – ul. Konopnickiej, hala maszyny i wieża
wyciągowa szybu 'Franciszek'

XX b RUDA ŚLĄSKA

Przykłady budynków przemysłowych
Chłodnia i hala targowa, (1914 – dobudowa komina,
1922 – rozbudowa o dwa przyległe budynki)
Najstarsza jest część centralna budynku

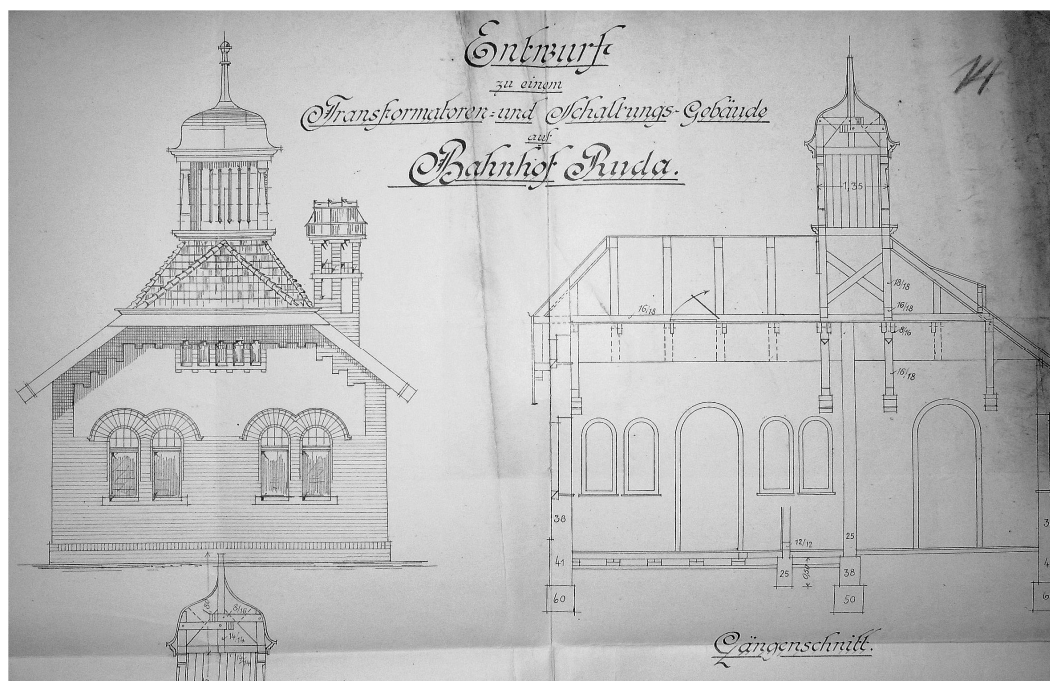
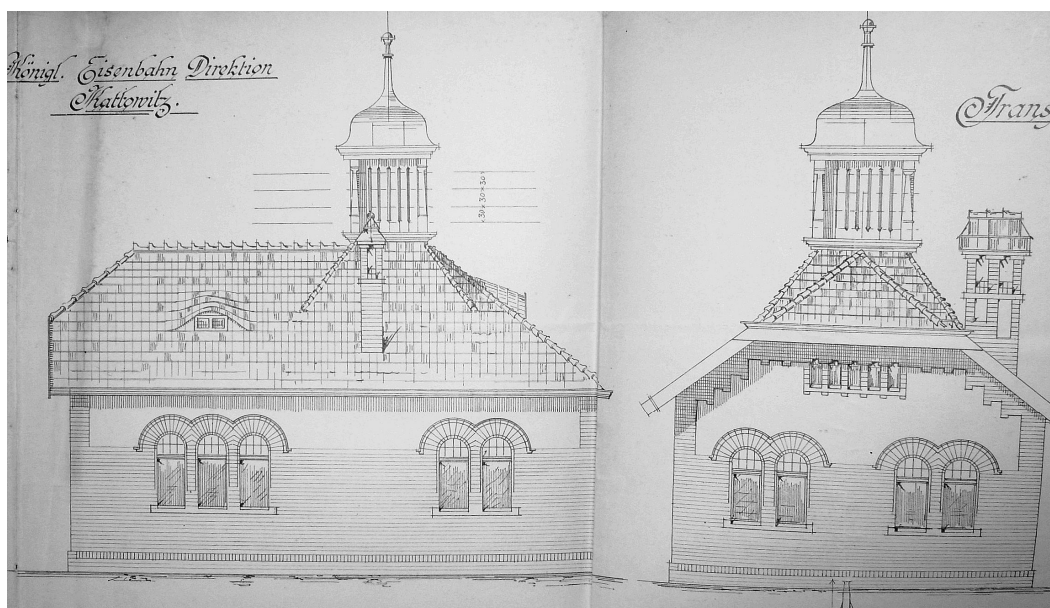
ul. Piastowska



Źródło: Urząd Miasta Ruda Śląska, Archiwum Miejskiego Konserwatora Zabytków,
Archiwalne. Digitalizacja akt Ruda, sygn. 201 – Piastowska PUK (D.3) (38), dawna fabryka
margaryny i tłuszczów

XX c
RUDA ŚLĄSKA
Przykłady budynków przemysłowych
Projekt transformatora przy dworcu w Rudzie, 1902 r.

ul. Wolności 1a

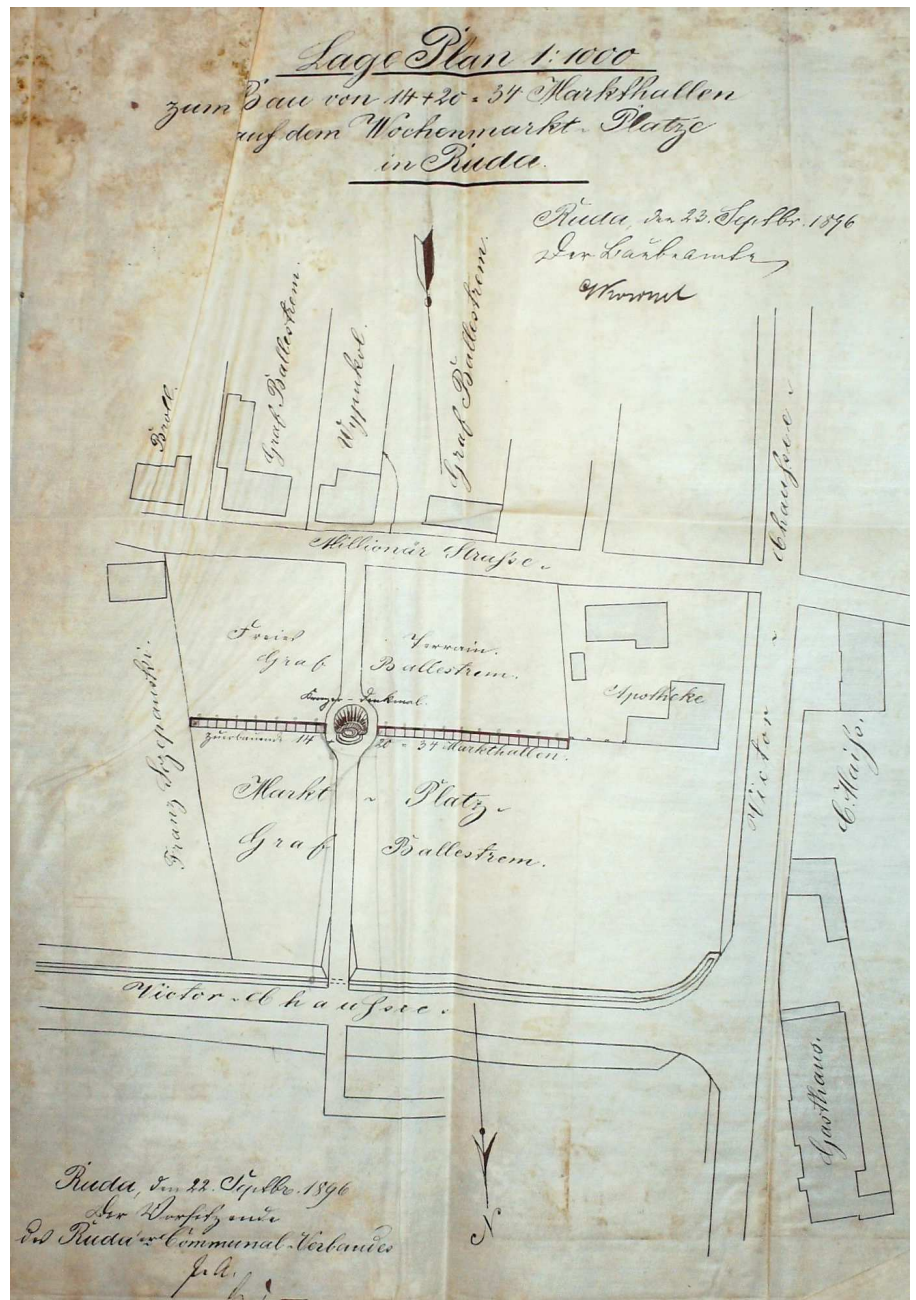


Źródło: Urząd Miasta Ruda Śląska, Archiwum Miejskiego Konserwatora Zabytków, Archiwalne. Digitalizacja akt Ruda, sygn. 295 – PKP, stacja kolejowa Ruda, transformator+budka drewniana

XXI RUDA ŚLĄSKA

Przykłady zabudowy nieistniejącej
Budowa 34 stanowisk hali targowej na palcu targowym, 1896 r.
proj. Gustaw Koschel

pl. Żwirki i Wigury (dawniej Wochenmarkt-Platz)



Źródło: Urząd Miasta Ruda Śląska, Archiwum Miejskiego Konserwatora Zabytków, Archiwalne. Digitalizacja akt Ruda, sygn. 222 – plac Żwirki i Wigury, ciąg stanowisk targowych, nieistniejące

XXI a RUDA ŚLĄSKA

Przykłady zabudowy nieistniejącej

Budowa 34 stanowisk hali targowej na palcu targowym, 1896 r.

proj. Gustaw Koschel

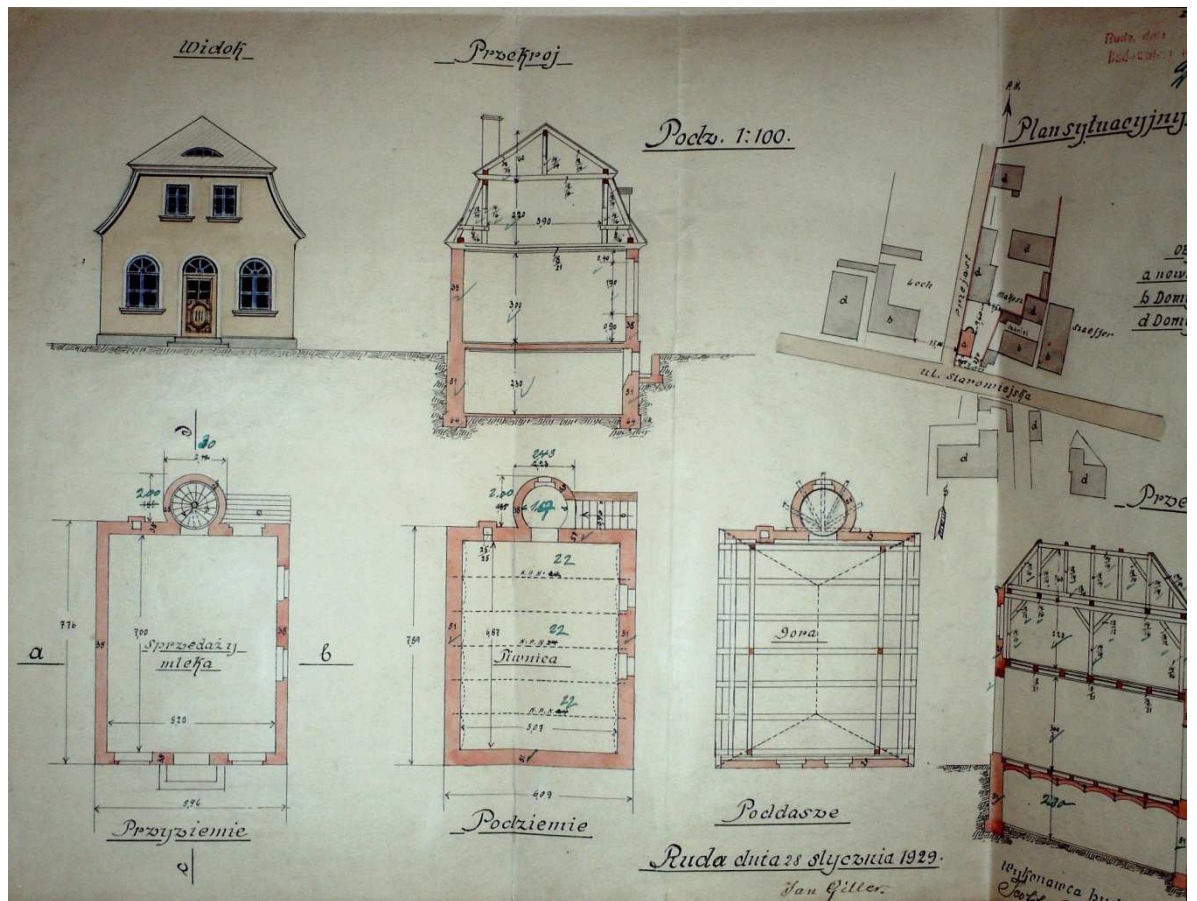
pl. Żwirki i Wigury (dawniej Wochenmarkt-Platz)



Źródło: Urząd Miasta Ruda Śląska, Archiwum Miejskiego Konserwatora Zabytków, Archiwalne. Digitalizacja akt Ruda, sygn. 222 – plac Żwirki i Wigury, ciąg stanowisk targowych, nieistniejące

XXI b
RUDA ŚLĄSKA
Przykłady zabudowy nieistniejącej
Kiosk do sprzedaży mleka, 1929 r.

ul. Starowiejska 1



Źródło: Urząd Miasta Ruda Śląska, Archiwum Miejskiego Konserwatora Zabytków, Archiwalne. Digitalizacja akt Ruda, sygn. 299 – Starowiejska 1, d.mleczarnia

1.
RUDA ŚLĄSKA
Park kulturowy – teren dominium



Teren dawnego dominium
widok od strony zachodniej
(IK)

2.
RUDA ŚLĄSKA
Park kulturowy – teren dominium



Ruiny dworu rudzkiego
ul. W. Bujoczka
(IK)

3.
RUDA ŚLĄSKA
Park kulturowy – teren dominium



tw. dom Goduli
ul. W. Bujoczka
(IK)

4.
RUDA ŚLĄSKA
Park kulturowy – obiekty sakralne



Kościół parafialny pw. św. Józefa
ul. Piastowska 16
(EC)

5.

RU DA ŚLĄSKA

Park kulturowy – obiekty sakralne



Plebania parafii św. Józefa
ul. Piastowska 16
(EC)

6.

RUDA ŚLĄSKA

Park kulturowy – obiekty sakralne



Kaplica pw. św. Piusa X
ul. Orzegowska 6 (u zbiegu z ul. J. Matejki)
(IK)

7.

RUDA ŚLĄSKA

Park kulturowy – obiekty sakralne



Kościół parafialny pw. Matki Boskiej Różańcowej
ul. Kościelna 12
(IK)

8.

RU DA ŚLĄSKA

Park kulturowy – obiekty sakralne



Kaplica cmentarna Pielerów
cmentarz przy ul. Porębskiej 5
(IK)

9.

RUDA ŚLĄSKA

Park kulturowy – obiekty sakralne



Grota Matki Boskiej z Lourdes z 1933 roku
ul. J. Achtelika
(IK)

10.

RUDA ŚLĄSKA

Park kulturowy – obiekty sakralne



Kamienny krzyż pasyjny z 1910 roku
ul. Piastowska, skrzyżowanie z ul. Ballestremów
(IK)

11.

RUDA ŚLĄSKA

Park kulturowy – obiekty sakralne



Krzyż przy kościele parafialnym pw. św. Józefa,
ul. Piastowska 16
(IK)

12.

RUDA ŚLĄSKA

Park kulturowy – obiekty sakralne



Kamienny krzyż pasyjny z 1893 roku
ul. Wolności 33 (skrzyżowanie z ul. Kościelną)
(IK)

13.

RUDA ŚLĄSKA
Park kulturowy – przemysł



Zespół zabudowań szybu „Franciszek” – nadszybie i wieża wyciągowa
ul. M. Konopnickiej
(IK)

14.

RUDA ŚLĄSKA
Park kulturowy – przemysł



Zespół zabudowań szybu „Franciszek” – budynek straży pożarnej
ul. M. Skłodowskiej
(IK)

15.

RUDA ŚLĄSKA
Park kulturowy – przemysł



Budynek Górnośląskiej Fabryki Tuszczów i Margaryny „Silesia”
ul. Piastowska 3/5
(IK)

16.

RUDA ŚLĄSKA

Park kulturowy – przemysł

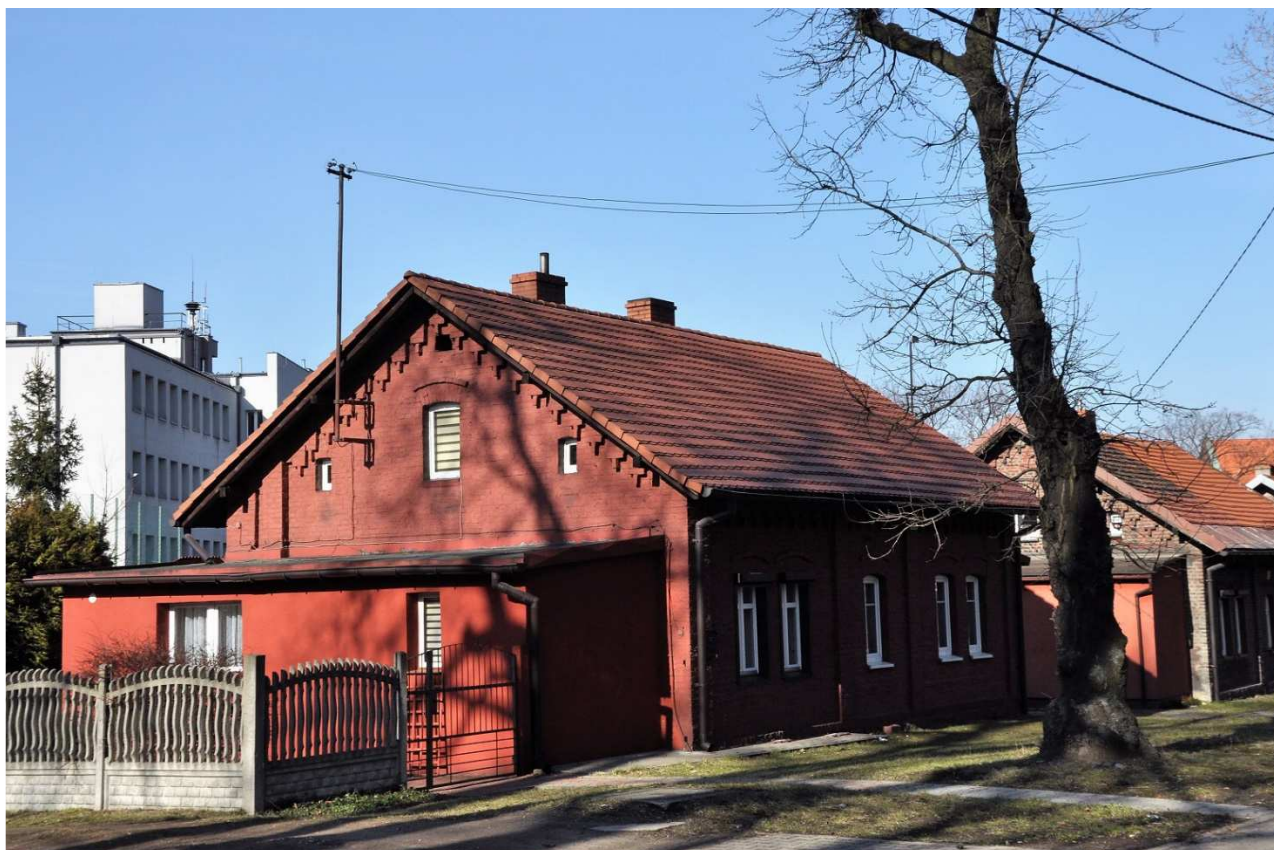


Budynek dworca kolejowego
ul. Wolności 1A
(IK)

17.

RUDA ŚLĄSKA

Park kulturowy – kolonie robotnicze



Kolonia robotnicza ul. Ballestremów, R. Sprusa, Piastowska
ul. Ballestremów 8
(IK)

18.

RUDA ŚLĄSKA

Park kulturowy – kolonie robotnicze



Kolonia robotnicza ul. Ballestremów, R. Sprusa, Piastowska
ul. Piastowska 12, 10
(IK)

19.

RUDA ŚLĄSKA
Park kulturowy – kolonie robotnicze



Kolonia Białasa
ul. J. Ligonia
(IK)

20.
RUDA ŚLĄSKA
Park kulturowy – kolonie robotnicze



Kolonia Białasa,
ul. K. Miarki
(EC)

21.

RUDA ŚLĄSKA
Park kulturowy – kolonie robotnicze



Kolonia Białasa
Ul. M. Skłodowskiej-Curie
(EC)

22.

RUDA ŚLĄSKA

Park kulturowy – kolonie robotnicze



Kolonia robotnicza ul. S. Staszica, Kościelna, H. Wieniawskiego,
ul. Kościelna
(IK)

23.
RUDA ŚLĄSKA
Park kulturowy – kolonie robotnicze



Kolonia robotnicza ul. S. Staszica, Kościelna, H. Wieniawskiego,
ul. S. Staszica 10, 8
(IK)

24.

RUDA ŚLĄSKA
Park kulturowy – kolonie robotnicze



Kolonia robotnicza ul. S. Staszica, Kościelna, H. Wieniawskiego,
wnętrze zespołu
(EC)

25.
RUDA ŚLĄSKA
Park kulturowy – kolonie robotnicze



Kolonia robotnicza ul. S. Staszica, Kościelna, H. Wieniawskiego,
ul. S. Staszica
(EC)

26.

RUDA ŚLĄSKA

Park kulturowy – kolonie robotnicze



Kolonia robotnicza ul. S. Staszica, Kościelna, H. Wieniawskiego,
ul. H. Wieniawskiego
(IK)

27.

RUDA ŚLĄSKA

Park kulturowy – zabudowa mieszkaniowa i usługowa



Dom Wdów, przedszkole, szkoła i klasztor sióstr Boromeuszek
ul. J. Achteleka 2-4
(IK)

28.

RU DA ŚLĄSKA

Park kulturowy – zabudowa mieszkaniowa i usługowa



Zespół budynków mieszkalnych
ul. Bankowa 2, 4, 6
(IK)

29.
RUDA ŚLĄSKA
Park kulturowy – zabudowa mieszkaniowa i usługowa



Willa dla urzędników nadleśnictwa
ul. Bankowa 11
(IK)

30.
RUDA ŚLĄSKA
Park kulturowy – zabudowa mieszkaniowa i usługowa



Plac Chopina
widok w kierunku wschodnim
(IK)

31.
RUDA ŚLĄSKA
Park kulturowy – zabudowa mieszkaniowa i usługowa



Zespół zabudowy
ul. J. Matejki 1-1C
(IK)

32.

RUDA ŚLĄSKA

Park kulturowy – zabudowa mieszkaniowa i usługowa



Zespół zabudowy mieszkaniowej tzw. „harmonijka”
(przed termomodernizacją)
ul. J. Matejki 2-12
(IK)

33.

RUDA ŚLĄSKA

Park kulturowy – zabudowa mieszkaniowa i usługowa



Willa dyrektora kopalni „Brandenburg”, obecnie komisariat policji
ul. A. Mickiewicza 2
(IK)

34.
RUDA ŚLĄSKA
Park kulturowy – zabudowa mieszkaniowa i usługowa



Willa dyrektora generalnego
ul. Ogrodowa 3
(IK)

35.
RUDA ŚLĄSKA
Park kulturowy – zabudowa mieszkaniowa i usługowa



Kamienica
ul. Piastowska 19-19A
(IK)

36.
RUDA ŚLĄSKA
Park kulturowy – zabudowa mieszkaniowa i usługowa



Willa Pielera
ul. Powstańców 16
(IK)

37.
RUDA ŚLĄSKA
Park kulturowy – zabudowa mieszkaniowa i usługowa



Zabudowa mieszkaniowa
ul. R. Sprusa 11, 9
(IK)

38.

RUDA ŚLĄSKA

Park kulturowy – zabudowa mieszkaniowa i usługowa



Zabudowa mieszkaniowa
ul. Starowiejska w okolicy nr 25
(IK)

39.

RUDA ŚLĄSKA

Park kulturowy – zabudowa mieszkaniowa i usługowa



**Budynek mieszkalny
ul. Starowiejska 3
(IK)**

40.

RU DA ŚLĄSKA

Park kulturowy – zabudowa mieszkaniowa i usługowa



Zabudowa ul. Wolności , na pierwszym planie „dom mleczny”
ul. Wolności 2A
(IK)

41.
RUDA ŚLĄSKA
Park kulturowy – zabudowa mieszkaniowa i usługowa



Gospoda hrabiowska, obecnie restauracja „Adria”
ul. Wolności 1
(IK)

42.

RU DA ŚLĄSKA

Park kulturowy – zabudowa mieszkaniowa i usługowa



Zabudowa ul. Wolności
ul. Wolności 2-10
(IK)

43.

RU DA ŚLĄSKA

Park kulturowy – zabudowa mieszkaniowa i usługowa



Zabudowa ul. Wolności, na pierwszym planie d. Urząd Gminny
ul. Wolności 10
(IK)

44.

RUDA ŚLĄSKA

Park kulturowy – zabudowa mieszkaniowa i usługowa



Willa dyrektora koksowni
ul. Wolności 12
(IK)

45.

RUDA ŚLĄSKA

Park kulturowy – zabudowa mieszkaniowa i usługowa



Szkoła realna, ob. Muzeum Miejskie im. M. Chroboka
ul. Wolności 26
(IK)

46.
RUDA ŚLĄSKA
Park kulturowy – zabudowa gospodarcza



Budynek gospodarczy
ul. W Bujoczka 24
(EC)

47.
RUDA ŚLĄSKA
Park kulturowy – zabudowa gospodarcza



Budynek gospodarczy
ul. J. Ligonia
(EC)

48.

RU DA Ś LĄ SKA
Park kulturowy – zabudowa gospodarcza



Budynek gospodarczy
ul. S. Staszica 8
(IK)

49.
RUDA ŚLĄSKA
Park kulturowy – zabudowa gospodarcza



Budynek gospodarczy
ul. H. Wieniawskiego 5
(IK)

50.
RUDA ŚLĄSKA
Park kulturowy – inne obiekty



Budynek pieca piekarniczego zwany piekarokiem
ul. W. Bujoczka obok nr 24
(IK)

51.
RUDA ŚLĄSKA
Park kulturowy – inne obiekty



Kiosk do sprzedaży wody sodowej
ul. Piastowska obok nr 19-19A
(IK)

52.
RUDA ŚLĄSKA
Park kulturowy – inne obiekty



Pomnik Górnika
pl. Żwirki i Wigury
(IK)

53.

RUDA ŚLĄSKA
Park kulturowy – inne obiekty



Cegły z napisem „RUDA”
ul. W. Bujoczka, w otoczeniu tzw. domu Goduli
(IK)