

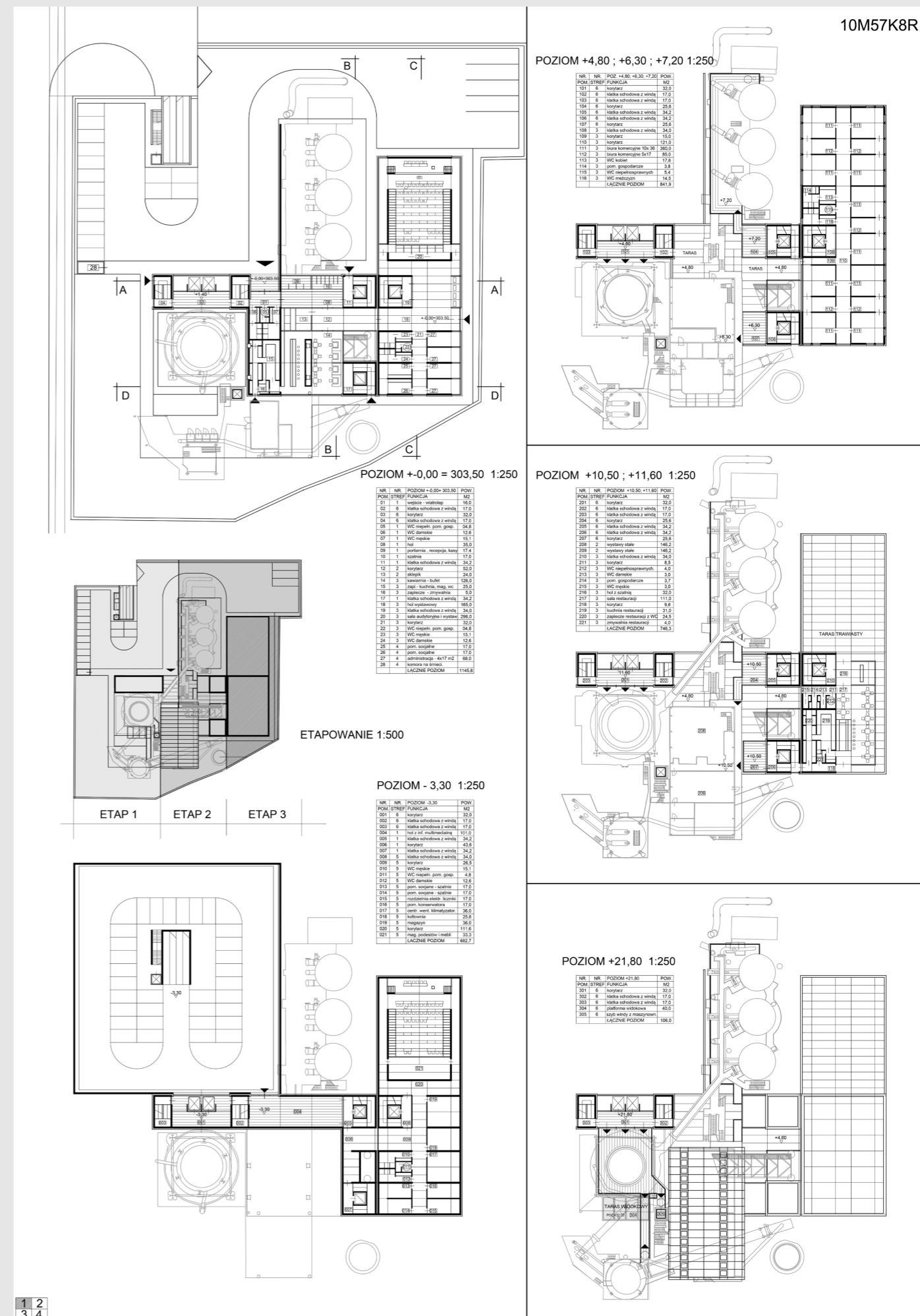
10. opracowanie studialne

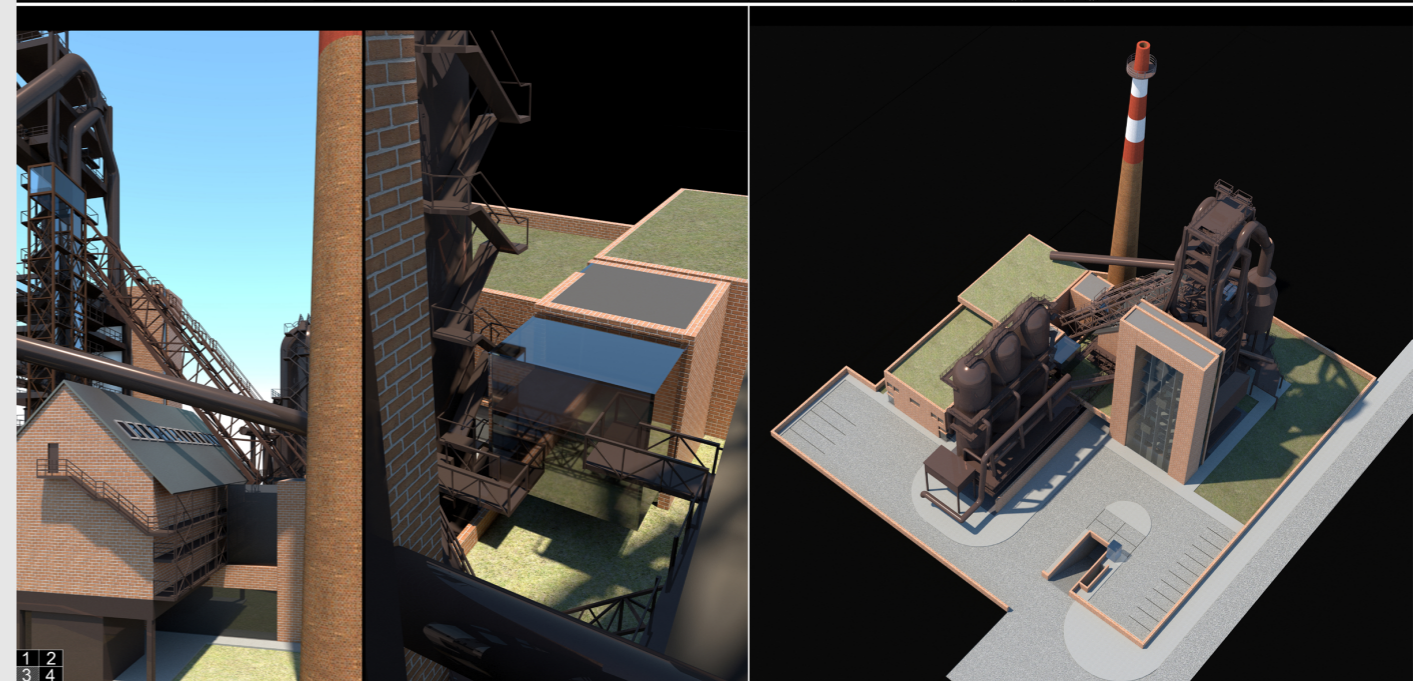
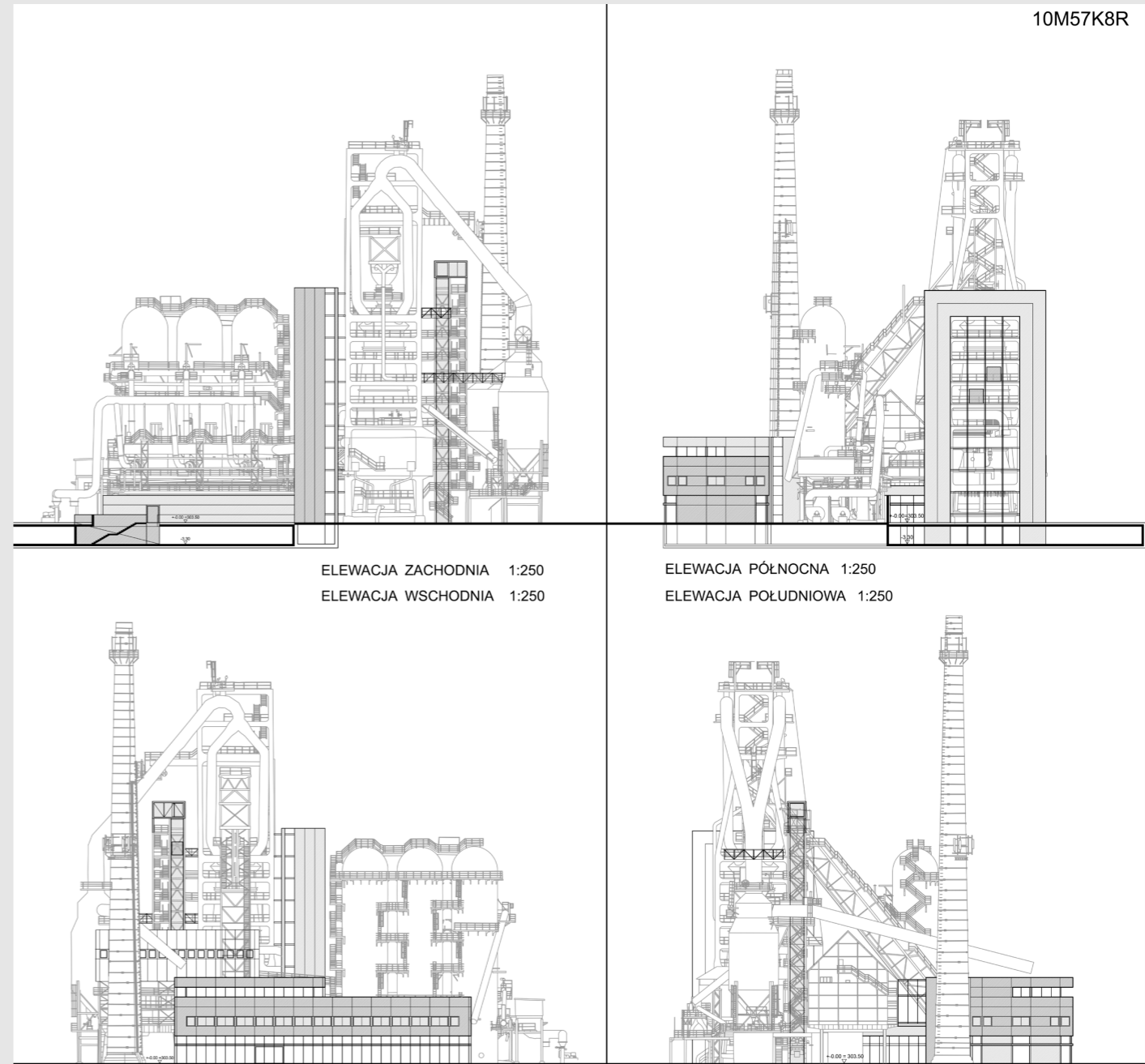
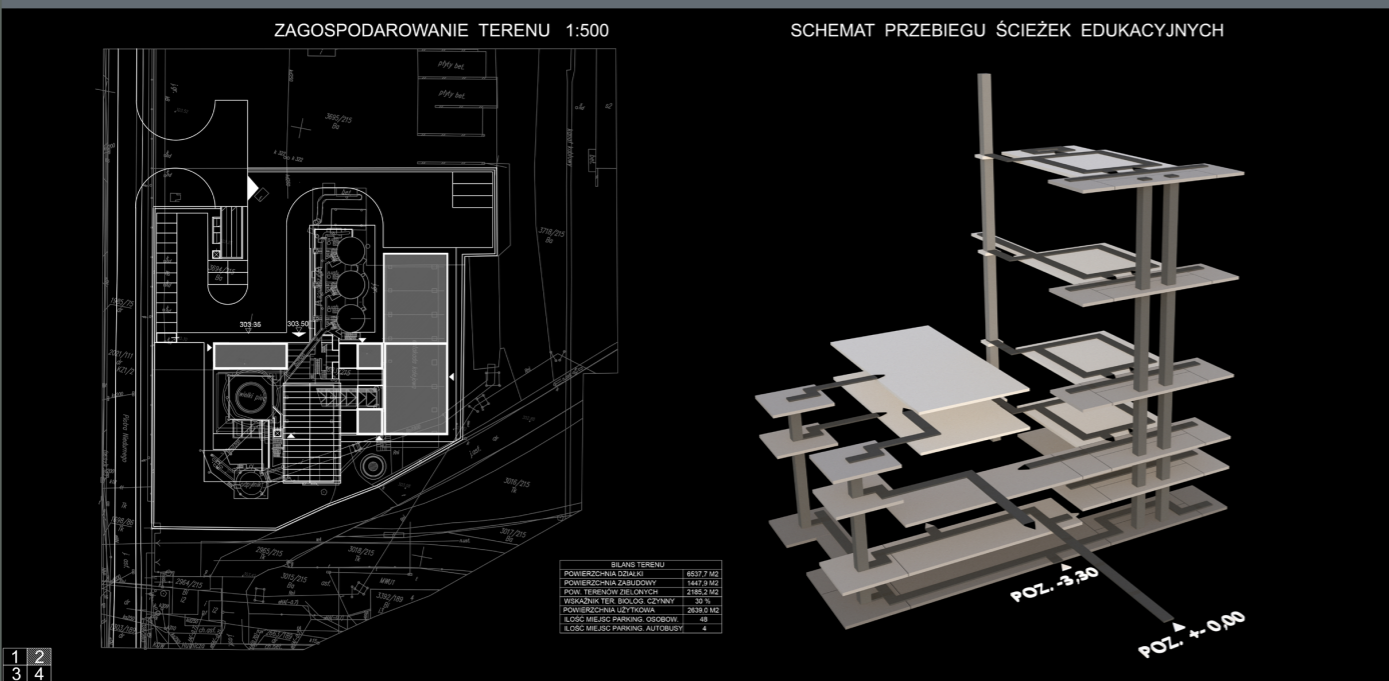
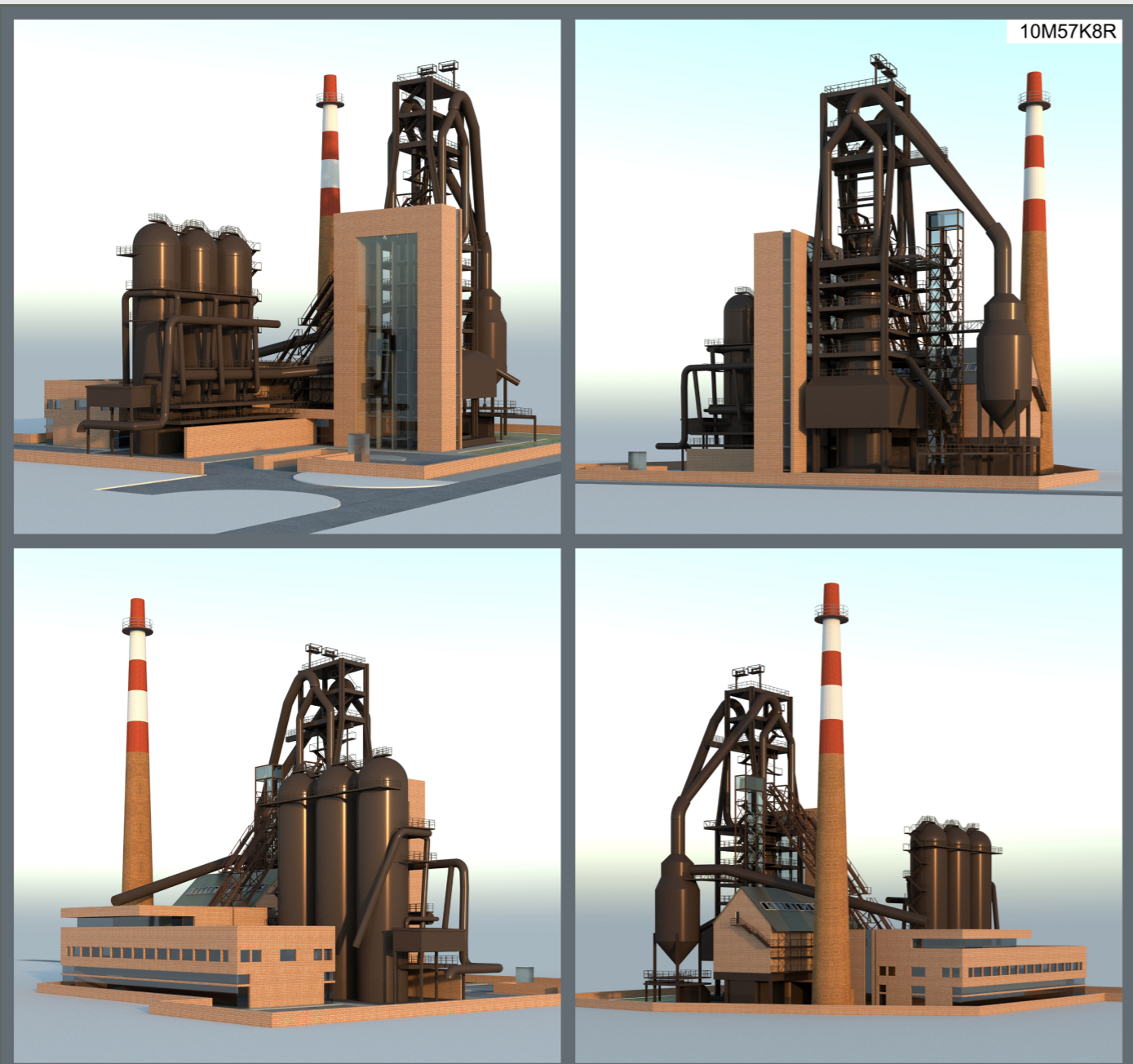
Autorska Pracownia Projektowo-Plastyczna
 Arch. Andrzej Getter
 Autorska Pracownia Projektowa 2
 Arch. Barbara Getter

Zagospodarowanie terenu sprowadza się do wprowadzenia na teren działki, zblokowanego 2-piętrowego budynku wysokości 13.20m z funkcjami reprezentacyjnymi, komercyjnymi i administracyjnymi w miejsce wyburzonej estakady kolejowej, oraz kubatury przylegającej do pieca, zapewniającej komunikację pionową i ewakuację.

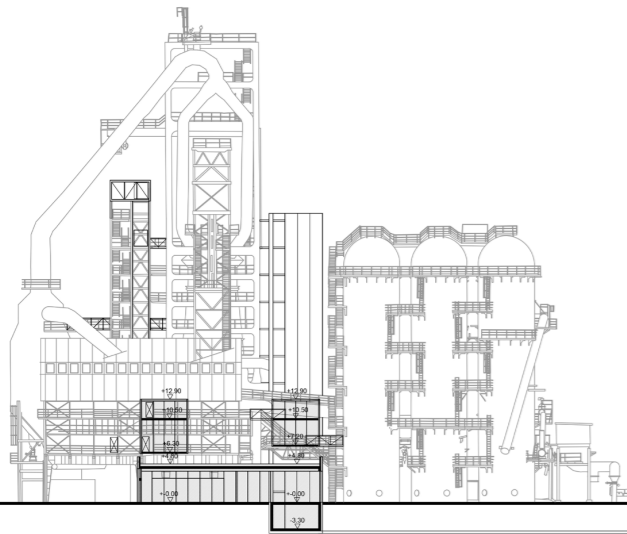
Niewielka powierzchnia działki, wymagana ilość stanowisk postojowych, oraz zdeterminowane rozwiązanie drogi wjazdowej, spowodowały konieczność zaprojektowania parkingu dwupoziomowego. Umożliwiło to również uzyskanie znacznej powierzchni trawiastej, biologicznie czynnej wraz z zielonymi dachami, oraz zapewniło klarowność elewacji, bez kontekstu samochodów. Bardzo łatwy dojazd do placu manewrowego we wschodniej części działki zapewnia parking dla min. 3 autobusów a równocześnie spełnia wymagania drogi pożarowej.

Koncepcja przestrzenna zagospodarowania terenu zakłada zachowanie istniejącej sylwetki bryły wielkiego pieca wraz z nagrzewnicami. Dotyczy to zwłaszcza widoku południowo-wschodniego jako najbardziej czytelnego dla całości formy. Jedynym niezbędnym elementem funkcjonalnym jest ażurowa bryła pełniąca rolę komunikacji pionowej przy wielkim piecu. Przylega ona do płaskiej ściany konstrukcji pieca i wpisuje się w szczelinę przestrzenną pomiędzy dwoma głównymi elementami bryły. Obudowane dwie klatki ewakuacyjne tworzą ramę eksponującą główny korpus pieca. Panoramiczne, szklane kabiny wind, oprócz swojej podstawowej funkcji, stwarzają atrakcję widokową.

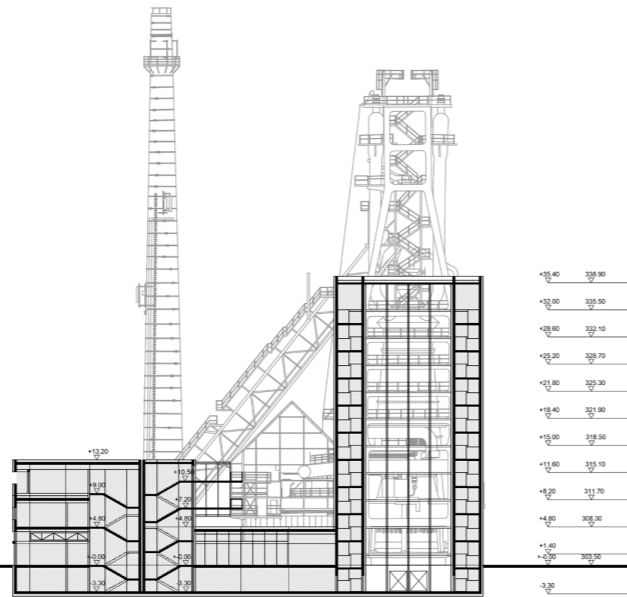




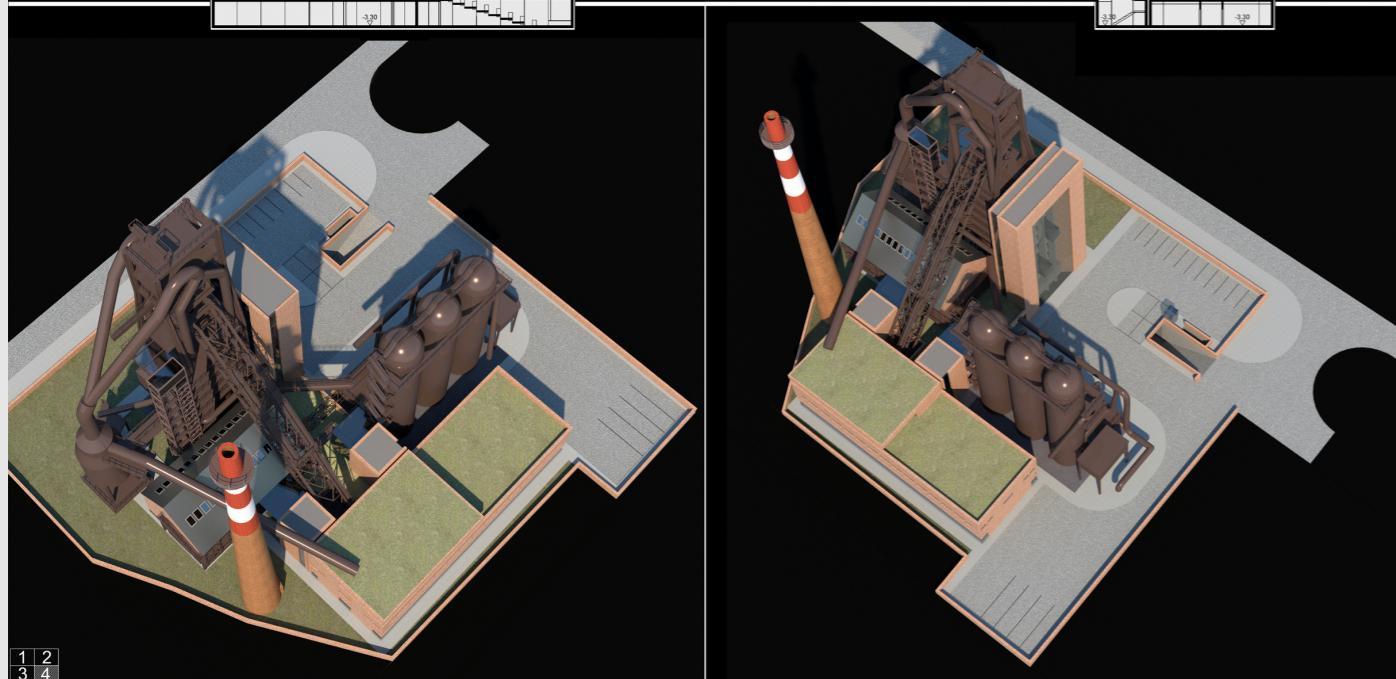
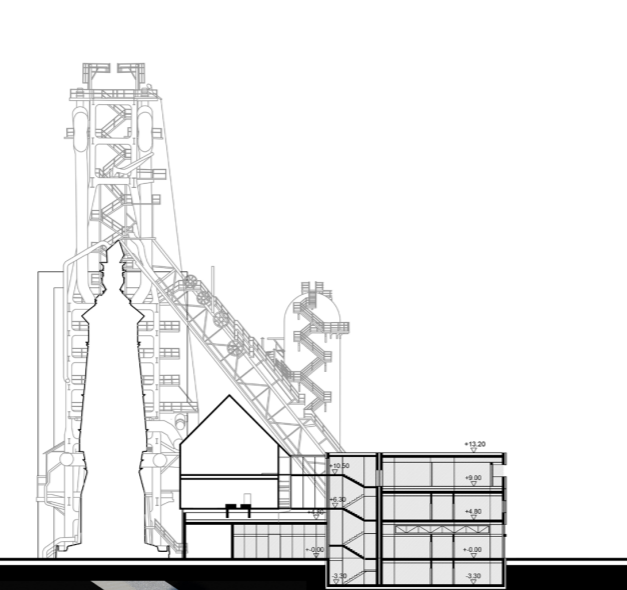
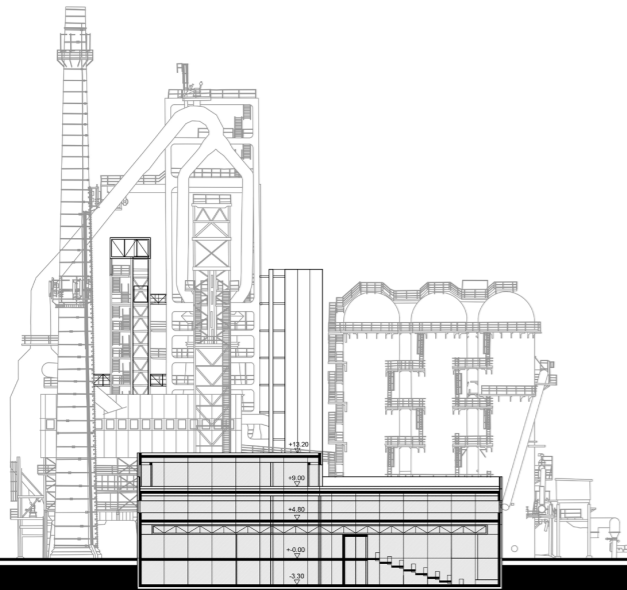
10M57K8R



PRZEKRÓJ B-B 1:250
PRZEKRÓJ C-C 1:250



PRZEKRÓJ A-A 1:250
PRZEKRÓJ D-D 1:250



1 2
3 4