

# 14. opracowanie studialne

BDM Architekci Sp. z o.o.

Projekt konkursowy na rewitalizację obszaru Huty Pokój oraz adaptację Wielkiego Pieca to okazja do stworzenia miejsca, które zapoczątkuje odnowę tego niezwykle ważnego elementu krajobrazu Rudy Śląskiej. Huta Pokój przez lata stanowiła spoiwo lokalnej społeczności i była istotną częścią życia mieszkańców, dlatego ważne jest dla nas, aby efektem końcowym naszych działań była przestrzeń egalitarna, otwarta i przyjazna dla wszystkich. Dodatkowo chcielibyśmy podkreślić unikalny charakter istniejących obiektów przemysłowych, wyeksponować je i uczynić z nich ikonę miasta, rozpoznawalną przez ludzi w całej Polsce. Realizację tych dwóch idei uznaliśmy za kluczowy aspekt proponowanej koncepcji.

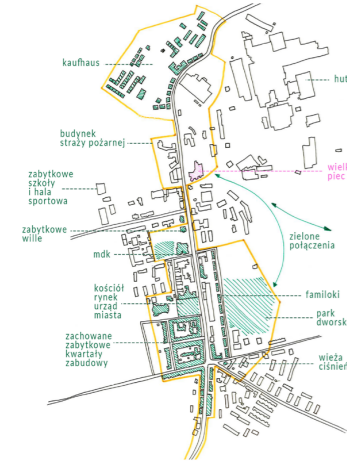
W skali urbanistycznej proponujemy kontynuację linearnego układu przestrzennego ulicy Niedurnego z kieszeniami funkcjonalnymi w postaci rynku, Parku Dworskiego, targu miejskiego, Miejskiego Centrum Kultury czy osiedla Kaufhaus. Chcielibyśmy, aby obszar Wielkiego Pieca uzupełnił ten układ o kolejne wnętrza – plac wraz z obiektem o charakterze kulturowo-turystycznym. Z tej perspektywy ważne jest, aby nowa zabudowa, poza pełnieniem funkcji związanych z samym działaniem muzeum, była także wielofunkcyjną przestrzenią miejską, atrakcyjną dla lokalnej społeczności. W ten sposób planujemy zapoczątkować dynamiczny rozwój tej części miasta, ale także stworzyć kolejne ognisko miastotwórcze.

Założeniem konkursowym, ale również naszym nadrzędnym celem przy projektowaniu budynku, było wyeksponowanie i podkreślenie unikalnego charakteru istniejącej konstrukcji Wielkiego Pieca. Projektowany budynek został ukształtowany tak, żeby stanowił jedynie tło dla skomplikowanej struktury Wielkiego Pieca. Zgodnie z takim założeniem obiekt został umieszczony za istniejącą konstrukcją. Chcielibyśmy, aby elewacja była postrzegana przez odbiorców niemalże jako biała kartka, płaszczyzna na której tle ukazują się skomplikowane kompozycje tworzone przez rury, kratownice i schody istniejących obiektów. Projektowany budynek muzeum oraz istniejące struktury huty kontrastują ze sobą a jednocześnie pozostają w ciągłym dialogu, uzupełniają się wzajemnie i stanowią unikalny element w otaczającym krajobrazie.

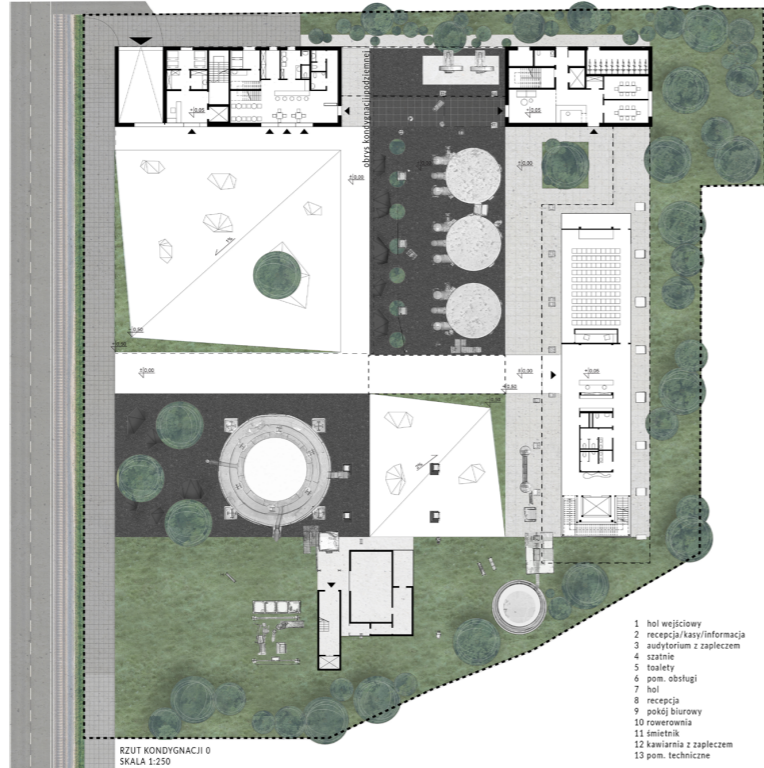
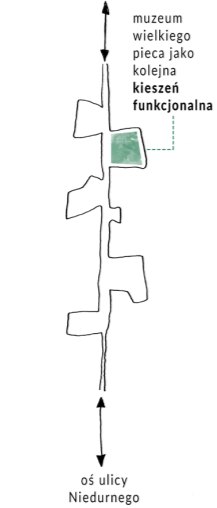
## WIELKI PIEC



ANALIZA OTOCZENIA

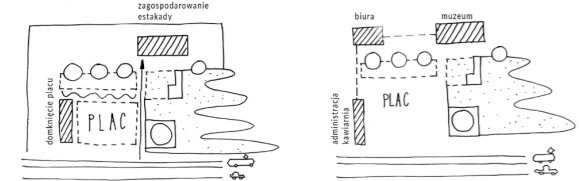


SCHEMAT IDEOWY - KIESZENIE FUNKCJONALNE



- 1 hol wejściowy
- 2 recepcja/kasa/informacja
- 3 audytorium z zapleczem
- 4 szatnie
- 5 toalety
- 6 pom. obsługi
- 7 hol
- 8 recepcja
- 9 pokój biurowy
- 10 rowerownia
- 11 śmietnik
- 12 kawiarnia z zapleczem
- 13 pom. techniczne

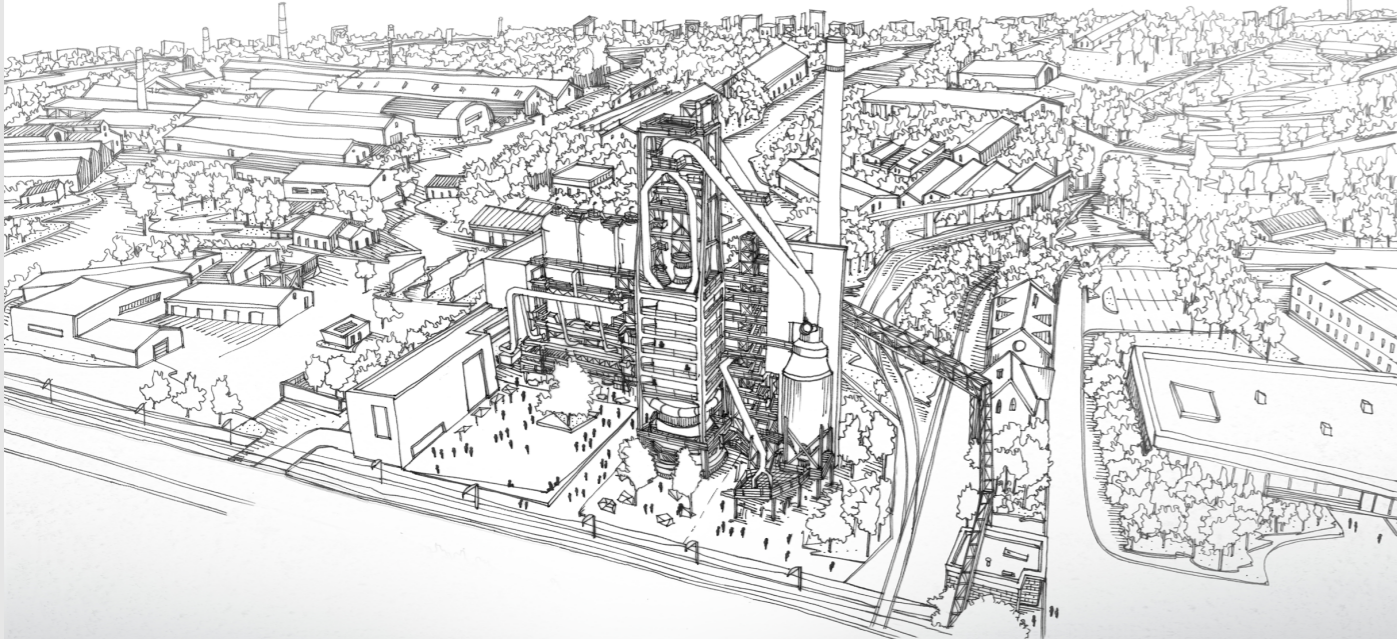
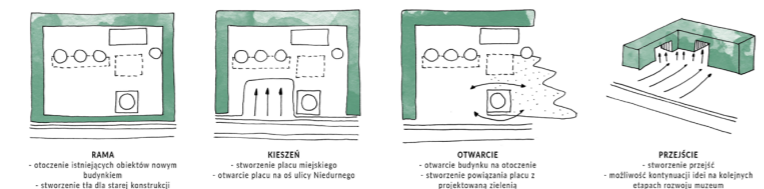
SZKIC IDEOWY - ROZMIESZCZENIE BUDYNKÓW



ZESTAWIENIE WYTYCZNYCH PROJEKTOWYCH



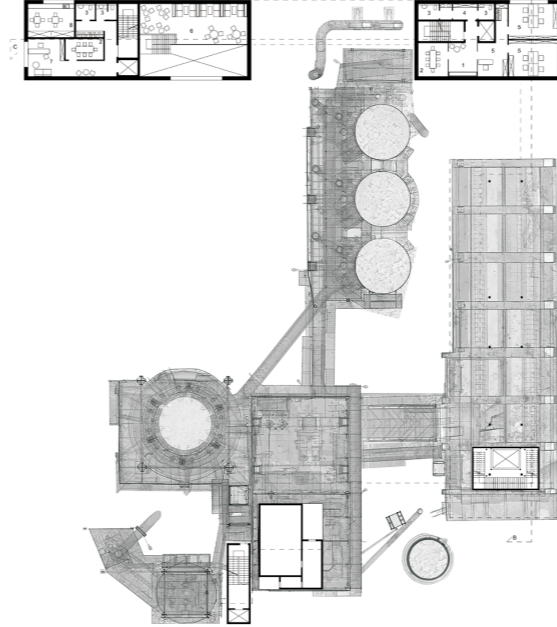
SCHEMAT IDEOWY - TWORZENIE BRYŁY BUDYNKU



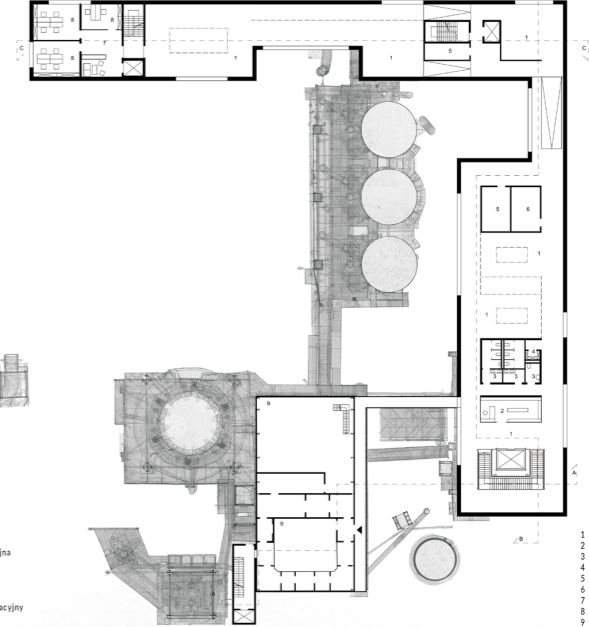
ELEWACJA ZACHODNIA (widok celowo pokazany bez stanu istniejącego) SKALA 1:250



ELEWACJA POŁUDNIOWA (widok celowo pokazany bez stanu istniejącego) SKALA 1:250



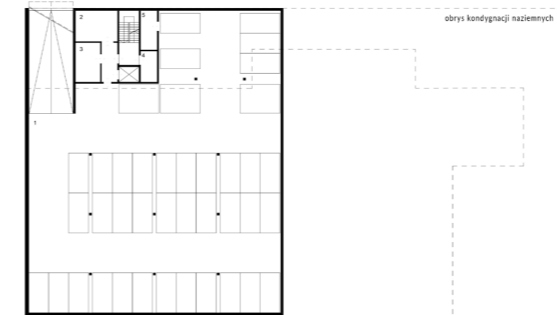
RZUT KONDYGNACJI +1 SKALA 1:250



RZUT KONDYGNACJI +2 SKALA 1:250

- 1 hol wejściowy
- 2 sala konferencyjna
- 3 toalety
- 4 szatnie
- 5 pokój biurowy
- 6 kawiarnia
- 7 pokój administracyjny
- 8 pom. socjalne

- 1 ekspozycja
- 2 salkę z pamiątkami
- 3 toalety
- 4 pom. obsługi
- 5 magazyn
- 6 warsztat konserwatora
- 7 hol
- 8 pokój administracji
- 9 ekspozycja w sterowni



RZUT KONDYGNACJI -1 SKALA 1:250



PRZESZKÓJ A-A SKALA 1:250

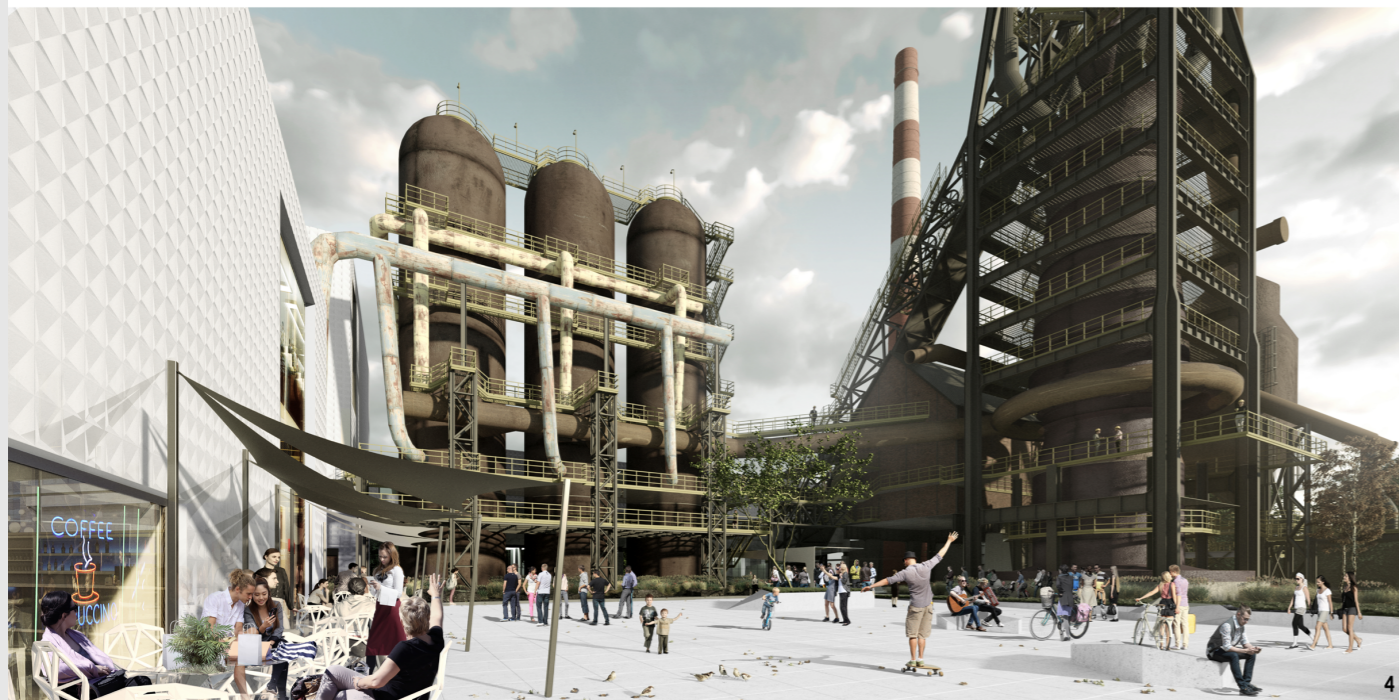
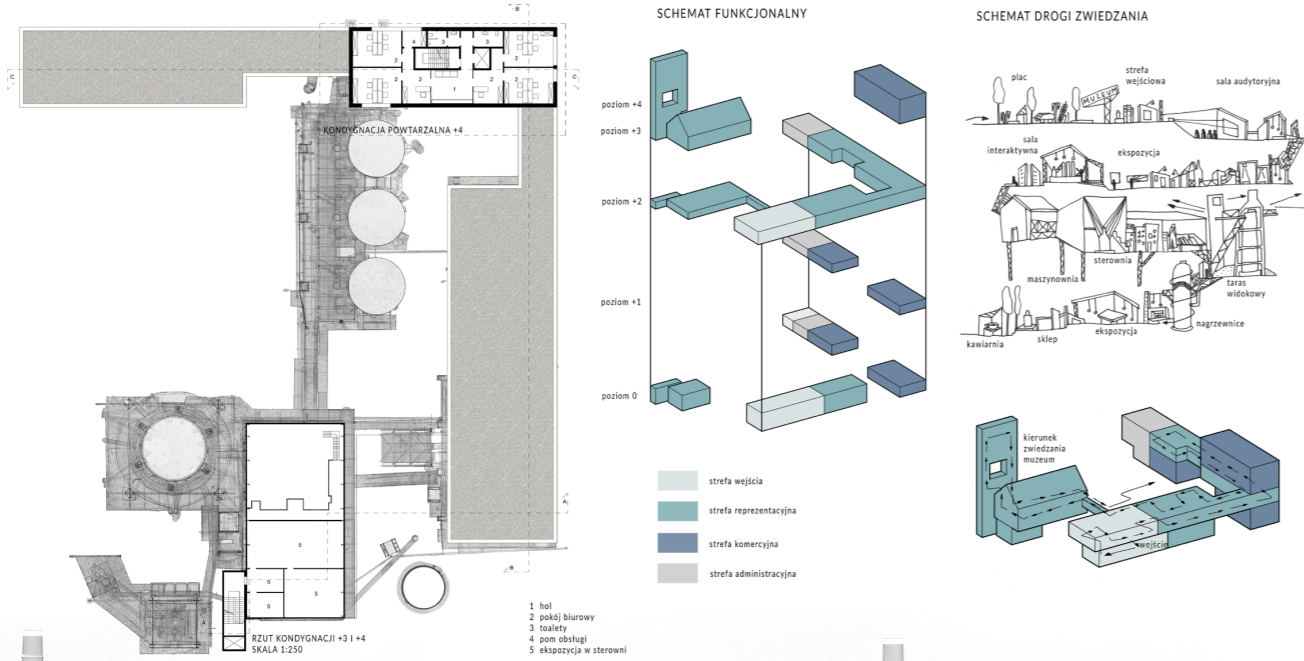
- 1 hala garażowa
- 2 pom. tech. z przyłączeniem c.o.
- 3 rozdzielnicę elektryczną
- 4 licznik wody
- 5 magazyn



ELEWACJA WSCHODNIA SKALA 1:250



ELEWACJA PÓŁNOČNA SKALA 1:250

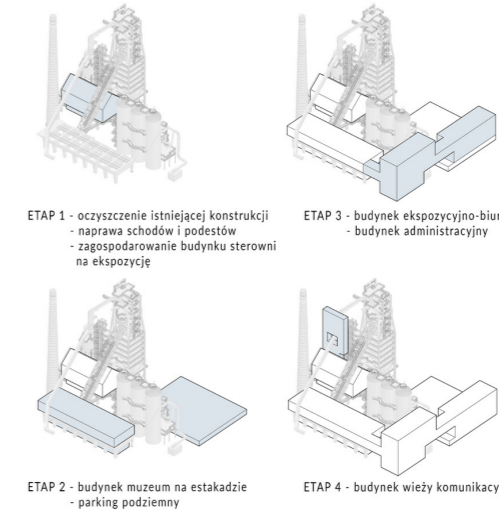


PLAN ZAGOSPODAROWANIA TERENU  
SKALA 1:500



**BILANS TERENU:**  
Pow. działki 3693/215: 2 928m<sup>2</sup>  
Pow. działki 3694/215: 2 852m<sup>2</sup>  
Pow. całkowita terenu: 6 781m<sup>2</sup>  
Pow. zabudowy istniejącej: 700m<sup>2</sup>  
Pow. zabudowy projektowanej: 588m<sup>2</sup>  
Pow. całkowita zabudowy: 1 288m<sup>2</sup>  
Pow. użytkowa naziemna: 3 038m<sup>2</sup>  
Pow. użytkowa podziemna: 1 169m<sup>2</sup>  
Pow. użytkowa: 4 227m<sup>2</sup>  
Pow. biologicznie czynna: 1 949m<sup>2</sup>  
na gruncie rodzimym: 1 907m<sup>2</sup>  
na stopie garażu: 42m<sup>2</sup>  
Wskaźnik pow. biologicznie czynnej: 29%  
Ilość miejsc parkingowych: 40

SCHEMAT ETAPOWANIA INWESTYCJI



KAFEL NA ELEWACJI - WIDOK ZALEŻNY  
OD OŚWIETLENIA

