

# 15. opracowanie studialne

Heinle, Wischer und Partner Architekci Sp. z o.o.

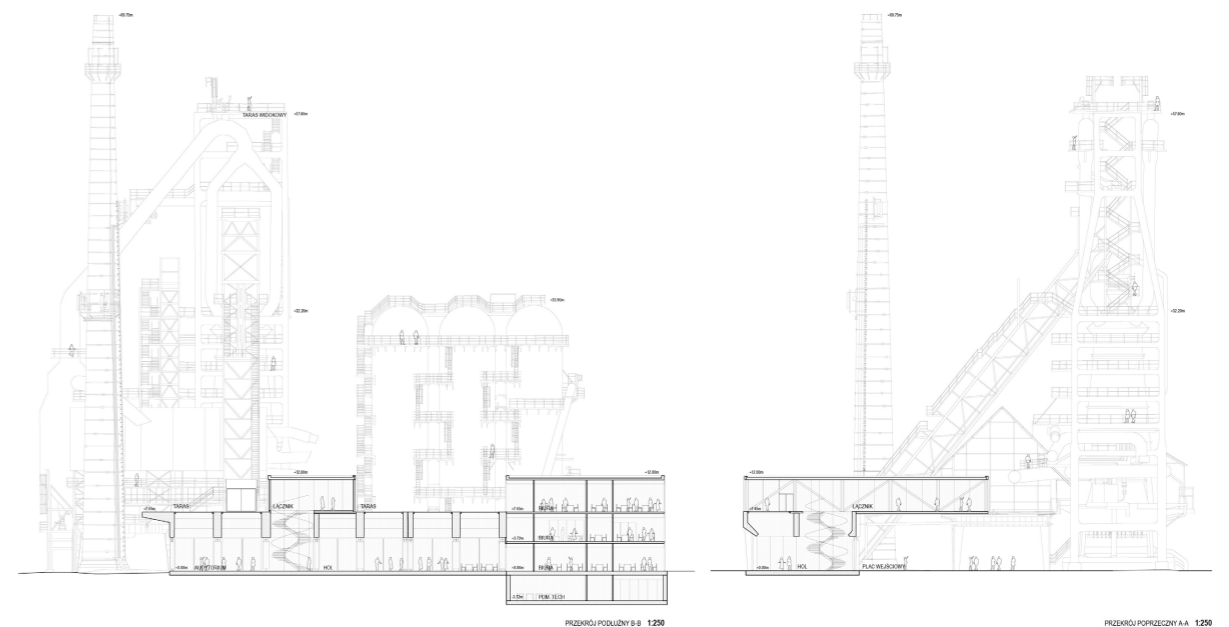
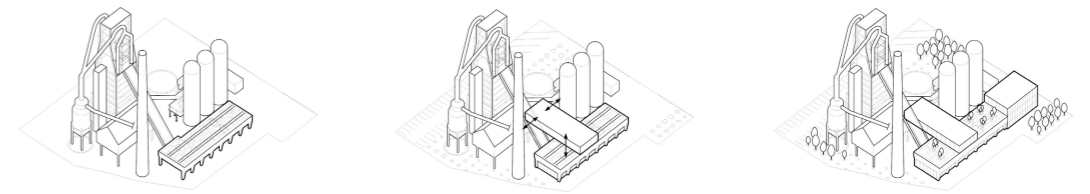
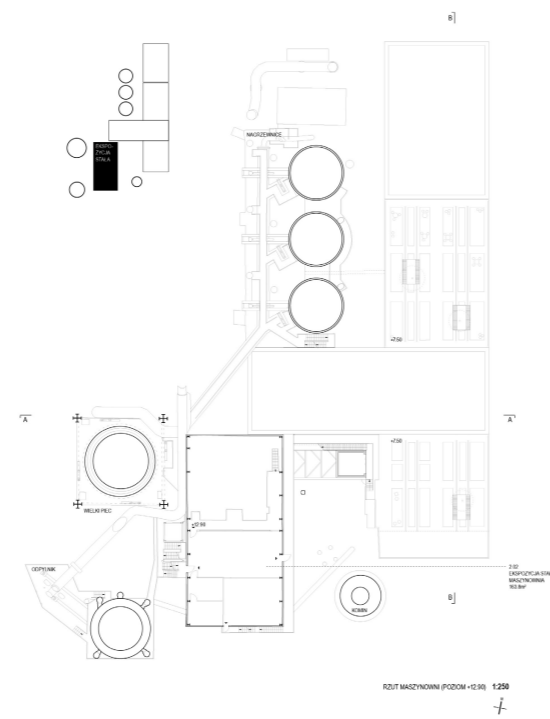
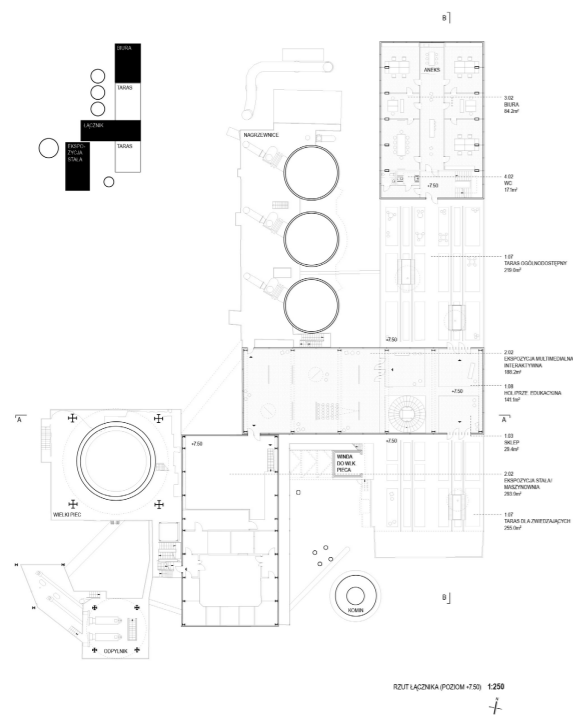
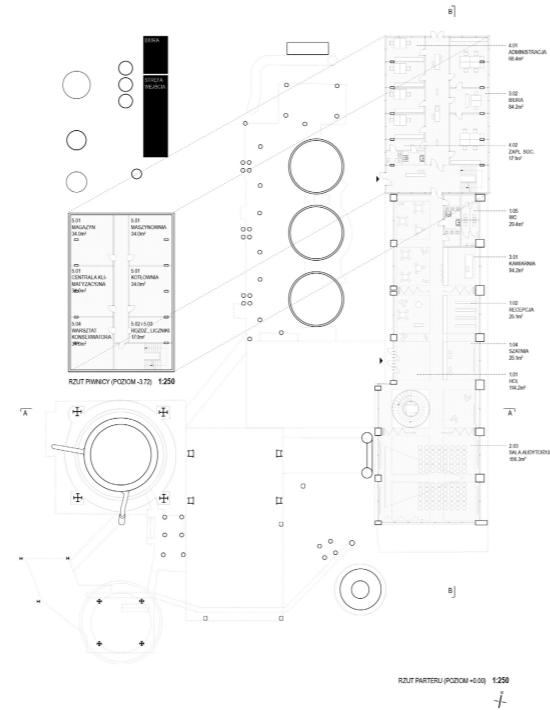
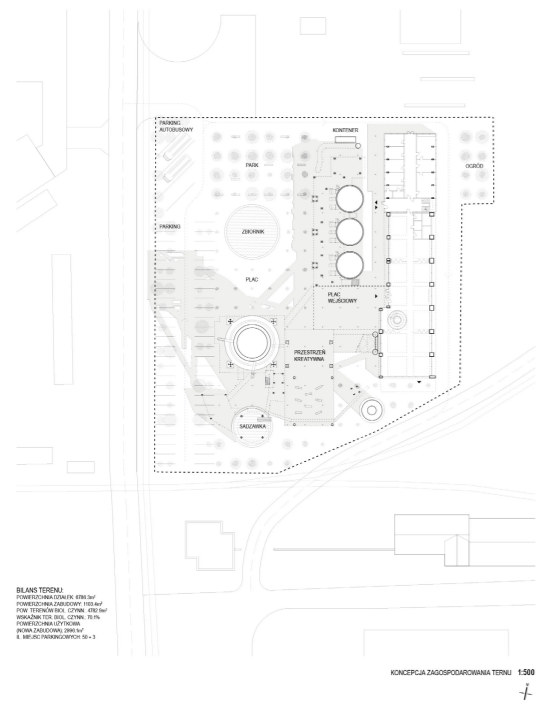
Wartością nadrzędną koncepcji architektoniczno-urbanistycznej jest poszanowanie kontekstu oraz ekspozycja wartości kulturowych zespołu Wielkiego Pieca. Główne działania projektowe skierowane są na kompleksową rewitalizację istniejącej substancji budowlanej i oryginalnych elementów infrastruktury hutniczej. Ograniczają się do minimalnej ingerencji w istniejącą strukturę. Autentyczna substancja zostanie utrwalona zgodnie z postulatami ochrony konserwatorskiej, a postindustrialny charakter przestrzeni trwale zachowany.

Nowoprojektowane formy architektoniczne stanowią jedynie uzupełnienie koncepcji funkcjonalno-użytkowej tego unikatowego kompleksu hutniczego, pełniąc rolę drugoplanową w aspekcie ekspozycji architektonicznej. Lokalizacja zakładu przemysłowego Huta „Pokój”, bezpośrednio przy głównej osi komunikacyjnej Rudy Śląskiej, ulicy Piotra Niedurnego pozwala na jego powiązanie z pozostałymi przestrzeniami miasta. Demontaż ogrodzenia od ulicy Piotra Niedurnego otwiera dotychczas zamknięty obszar, który staje się ogólnodostępną przestrzenią publiczną o funkcji turystycznej, kulturalnej, naukowej i komunalnej.

Nowo projektowane zagospodarowanie kształtowane poprzez dobór odpowiedniej nawierzchni pod ciąg pieszczy i pieszo-jezdne, zieleni niskiej i wysokiej, zbiorników wodnych i elementów małej architektury okalające tworzy rodzaj parku kulturowego. Zachowano wszystkie urządzenia zespołu Huty „Pokój” objęte wpisem do rejestru zabytków, w tym wolnostojący Wielki Piec z wyciągiem ukośnym oraz wyciągiem osobowo-towarowym, odpylnik statyczny, zespół nagrzewnic, budynek maszynowni i sterowni Wielkiego Pieca oraz komin ceramiczny do odprowadzania spalin. Dodatkowo zachowano i zaadaptowano żelbetową konstrukcję estakady kolejowej, podkreślając jej interesującą formę.

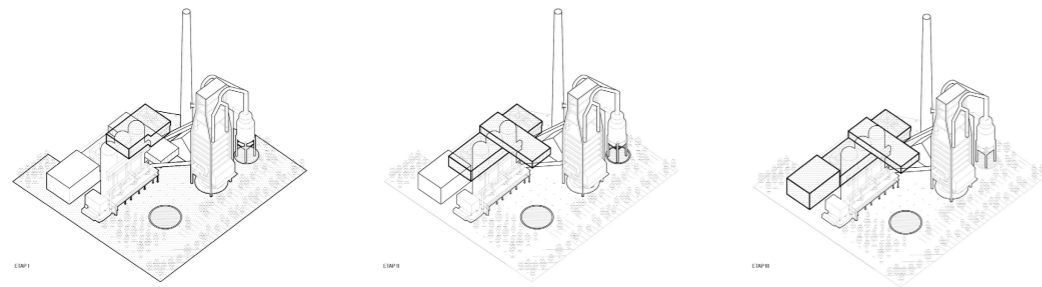
Zaadaptowana struktura funkcjonalno-przestrzenna jest elastyczna, dająca możliwość kształtowania wnętrza zgodnie z bieżącymi potrzebami. Przedstawiona w koncepcji dyspozycja przestrzenna jest przykładową propozycją, którą można modyfikować według obranego scenariusza użytkowania. Nowe funkcje zostały wprowadzone w sposób, który w minimalnym stopniu narusza historyczną strukturę i zabytkową substancję budowlaną, z pełnym poszanowaniem dla historycznego wnętrza. Na istniejącą strukturę „położono” nowo projektowaną prostopadłościenną bryłę, mieszczącą przestrzenie ekspozycyjne w sposób, który nie narusza istniejącej substancji oraz w minimalnym stopniu wpływa na pierwotny układ i odbiór otaczających instalacji Wielkiego Pieca, ekspozycję architektury i detalu architektonicznego postindustrialnych budowli.



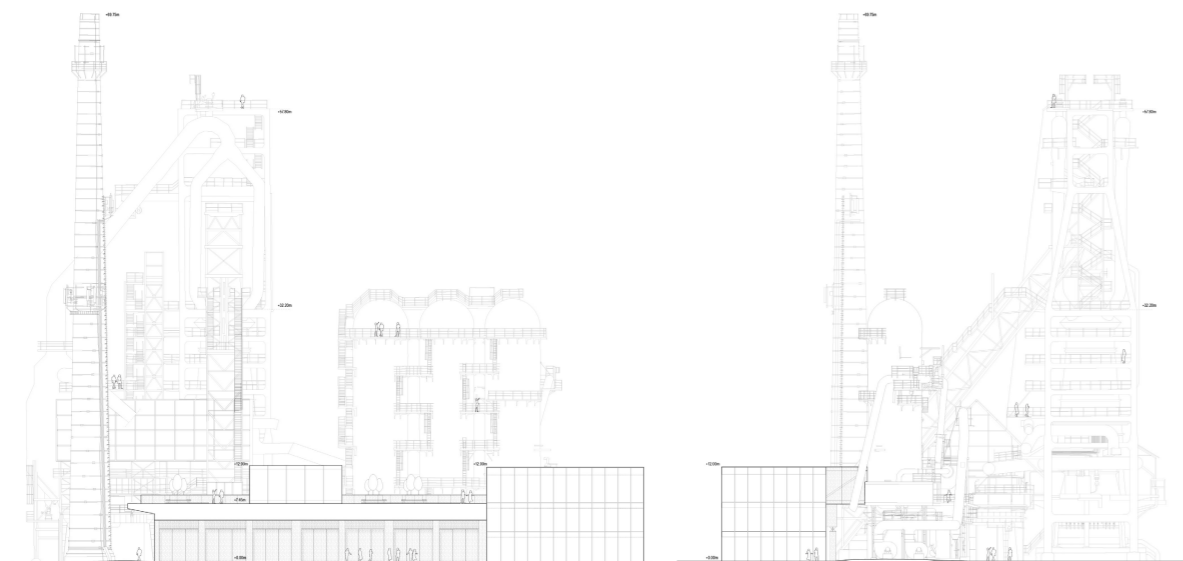




WIDZIALCZKA TERASY OŚWIADCZENIEGO



SCHEMATY KONTAKTOWE



ELEWACJA WSCHODNIA 1:250

ELEWACJA POŁOŻNIA 1:250



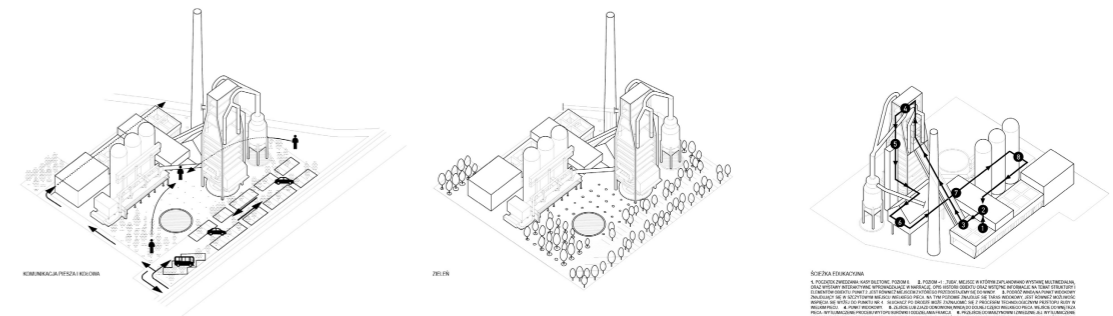
WIDZIALCZKA OD STRONY ULICY PIOTRA NIEDERNEGO



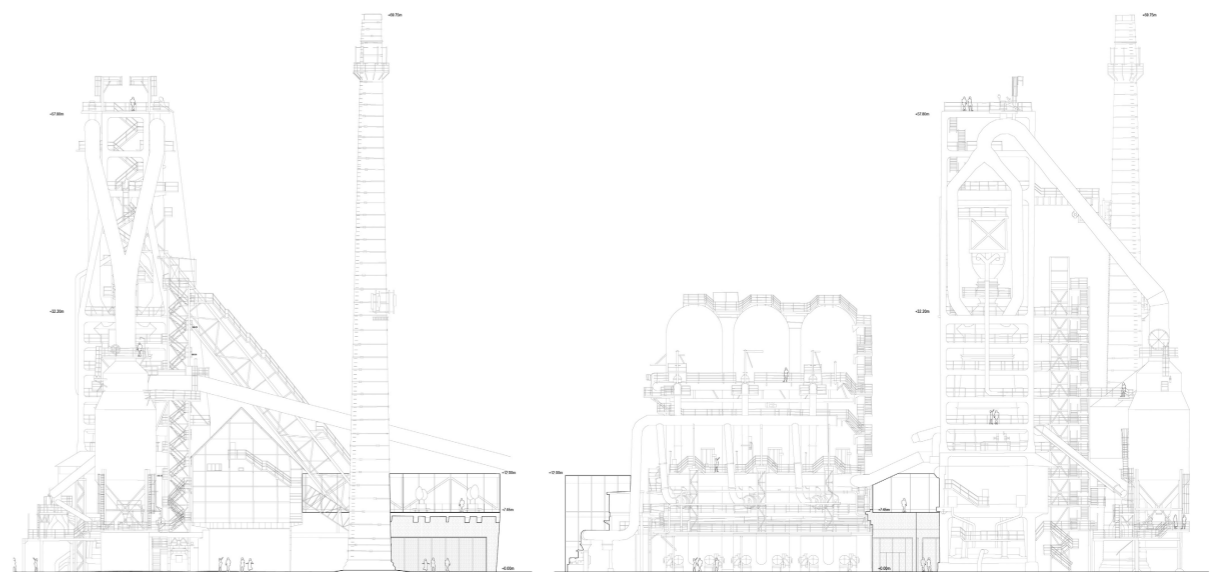
WIDOK Z LOTU PŁAKA (OD ZACHODU)



WIDOK Z LOTU PŁAKA (OD WSCHODU)



SCHEMATY FUNKCYJNALNE



ELEWACJA POŁOŻNIA 1:250

ELEWACJA ZACHODNIA 1:250