

16. opracowanie studialne

CIP Architects Engineers Sp. z o.o

Działający w przeszłości zakład Huty Pokój był niewątpliwie jedną z wizytówek miasta Ruda Śląska. Z dzisiejszej perspektywy oceniamy ją jako obiekt szkodliwy dla środowiska naturalnego oraz naszego zdrowia. Należy jednak pamiętać, że obiekt ten jednocześnie służył ludziom dając miejsca pracy, zwłaszcza w okresie największej produktywności zakładów znajdujących się na Górnym Śląsku. Przez lata wielu ludzi migrowało na tereny Górnego Śląska w poszukiwaniu lepszego życia. Na uwagę zasługuje także fakt, że Huta Pokój w pośredni sposób uczestniczyła w wieloletnim procesie budowy przestrzeni miejskich w naszym kraju. Świadczy o tym wiele istniejących obiektów architektonicznych, które dziś podziwiamy, a dla których konieczne do ich wzniesienia elementy i materiały budowlane wytapiane były właśnie w Hucie Pokój. Dlatego dążymy do tego aby mimo iż dziś Huta nie pełni swojej funkcji, a ogień w piecu dawno wygasł, obiekt ten nadal służył zarówno mieszkańcom Rudy Śląskiej jak i gościom będąc wizytówką miasta. Chcemy ponownie uczynić w tym miejscu przestrzeń tętniącą życiem, otwartą i przyjazną dla mieszkańców i środowiska.

Analizując istniejący układ zabudowy obiektów kompleksu w pełni uwzględniliśmy uwarunkowania konserwatorskie mówiące o konieczności zachowania Wielkiego Pieca wraz z Wyciągiem ukośnym oraz Zespołu Nagrzewnic. Ponadto naszym celem było także możliwie całkowite zachowanie pozostałych obiektów nie objętych ochroną konserwatorską. Zgodnie z wytycznymi zamawiającego za główny cel postawiliśmy zachowanie postindustrialnego charakteru miejsca. Podczas analizy istniejącego obiektu zwróciliśmy szczególną uwagę na charakterystyczny obrys jaki tworzy dominująca wieża Wielkiego Pieca połączona systemem orurowań z odpylnikiem wraz z ceglany budynkiem sterowni. W uzupełnieniu z wysokimi nagrzewnicami oraz drugą dominantą jaką jest komin cały kompleks tworzy kompozycję o specyficznym obrysie zarówno w widoku z góry jak i widokach z poszczególnych stron. Analizując formę podobnych obiektów (przykładowo w dawnej Hucie im. T. Sendzimira w Krakowie) uznaliśmy, że kompleks Wielkiego Pieca jest jedyną tego typu w swoim rodzaju kompozycję budynków i budowli. W związku z powyższą analizą komponując nowy układ urbanistyczny i planując nowe obiekty postanowiliśmy w maksymalnym stopniu wykorzystać dostępne przestrzenie znajdujące się między innymi pod budynkiem sterowni, a także pod budowlą estakady.

1 2 3 4 5

12345XYZ



W celu rewitalizacji obszar zlokalizowany pomiędzy centrum Nowego Bytomia, a dawnym osiedlem przykładowym Kaufhaus potrzeba uzupełnienia tkanki miejskiej oraz ciekawych przestrzeni publicznych. Dominantą jaką stanowi zespół obiektów składający się na kompleks Wielkiego Pieca zdaje się być naturalnym punktem centralnym dającym pretekst do wyznaczania nowych przestrzeni przy jednoczesnym zachowaniu i wykorzystaniu istniejących układów i obiektów mając świadomość o ich jedynym w swoim rodzaju formach i kompozycjach.

Projekt ma na celu ukazanie możliwości przywrócenia życia w przestrzeniach, które z biegiem czasu utraciły swoją pierwotną użyteczność poprzez nadanie nowych funkcji. Jednocześnie chcemy pokazać, że istniejące obiekty w pełni nadają się do przekształcenia w nowe i atrakcyjne przestrzenie przy jednoczesnym zachowaniu ich pierwotnych kształtów i form. Zważywszy na lokalizację, a także formy istniejących obiektów projekt ma możliwość połączenia istoty dla mieszkańców miejsc. Otwierając nowe przestrzenie publiczne projekt pokreśli urbanistyczną oś kompozycyjną łączącą rynek Nowego Bytomia z osiedlem Kaufhaus.

Dominantą jaką stanowi kompleks Wielkiego Pieca wraz ze skłak kompozycji oczarowuje jedynym w swoim rodzaju charakterem. Impozycyjne rozmiary budowli przemysłowych będące kompozycją wielkich form oszczepnych misternymi konstrukcjami przedstawiają się nam poprzez wskazanie swojej specyficznej formy. Mimo, iż Piec wygasł to patrząc na niego wyczuwamy, że w tej cichej przemawia on do naszych myśli przedstawiając na opowieść o swojej dawnej świetności oraz o historii pracujących tu ludzi.

Poza charakterem wyraznie dominującym główną zaletą istniejącego kompleksu oraz charakteru form jest różnorodność zabudowy. Wertykalny obiekt Wielkiego Pieca połączony z odpylnikiem i wyciągiem ukośnym, monumentalne nagrzewnice oraz dopełnienie w postaci ceglanego budynku sterowni i ceglanego kominia tworzą zróżnicowaną kompozycję architektoniczną – urbanistyczną. Urozmaicona kompozycja dzięki swojemu rozczłonkowaniu doskonale nadaje się do stworzenia przestrzeni łączącej życie.

Głównym założeniem projektowym było możliwe jak największe wyeksponowanie istniejących obiektów poprzez ich rewitalizację i przystosowanie do nowych funkcji. Zależało nam aby wszelkie nowe rozwiązania projektowe wpisać w zachowaną tkankę jaką tworzy kompozycja obiektów kompleksu Wielkiego Pieca. Mając świadomość konieczności stworzenia nowej i łączącej życie przestrzeni celem projektu było zachowanie jak największego otwartego obszaru w rejonie Wielkiego Pieca przeznaczającego pod funkcję publiczną oraz pieszą z jednoczesną minimalizacją ruchu pojazdów (założenie parkingu podziemnego dla samochodów osobowych).

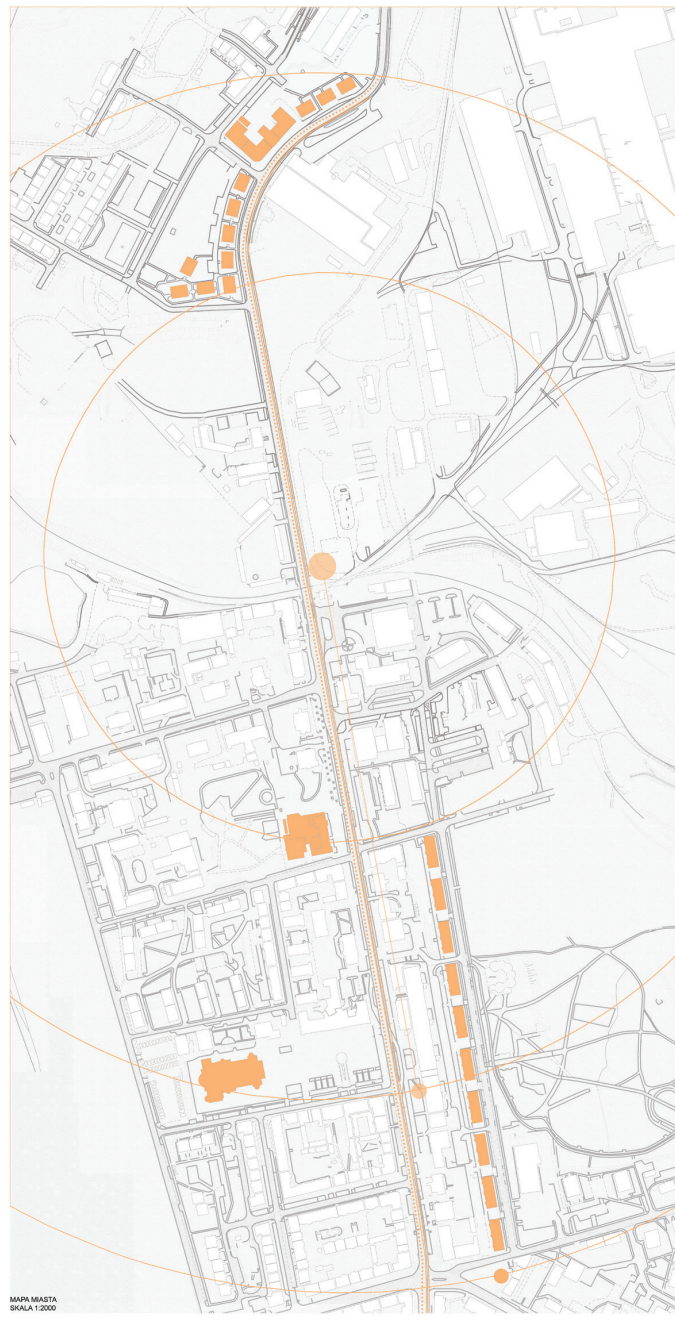
Zważywszy na jedyną w swoim rodzaju formę oraz unikalną kompozycję postanowiliśmy w maksymalnym stopniu zachować istniejące obiekty. Możliwość jakie daje Prawo Budowlane klasyfikuje Wielki Piec oraz nagrzewnice jako budowle pozwoliliśmy nam na rezygnację z szczegółowych rozwiązań zapewniających ewakuację (zabudowane klatki schodowe, zabudowany dźwig dla ekip ratowniczych). Uniknięcie wyżej wskazanych rozwiązań pozwoliło nam na zachowanie formy i unikalnego obrysu jaki tworzy obiekt kompleksu Wielkiego Pieca.

Dodatkowo projekt zakłada pozostawienie obiektów nie objętych ochroną konserwatorską (komin i estakada). Obiekty te dają dodatkowe możliwości wpisania w nowy układ przestrzenny oraz w nowe przestrzenie kubaturowe. W projekcie założono próbe formy nowych budynków w połączeniu z klarownym wykorzystaniem ich elewacji (szklane ściany fasadowe, wentylowane fasady aluminiowe). Zrewitalizowane budynki dają możliwość wpisania istniejących elementów do wnętrza. Połączenie zachowanych w swojej oryginalnej formie i kształcie zrewitalizowanych obiektów z prostymi i otwartymi, a jednocześnie nowoczesnymi obiektami kubaturowymi tworzy przysięgłą i jedyną w swoim rodzaju ciekawą przestrzeń o postindustrialnym charakterze. Charakter takiej kompozycji architektoniczno – urbanistycznej jest doskonałym przykładem rozwiązania przy tworzeniu nowych przestrzeni publicznych.

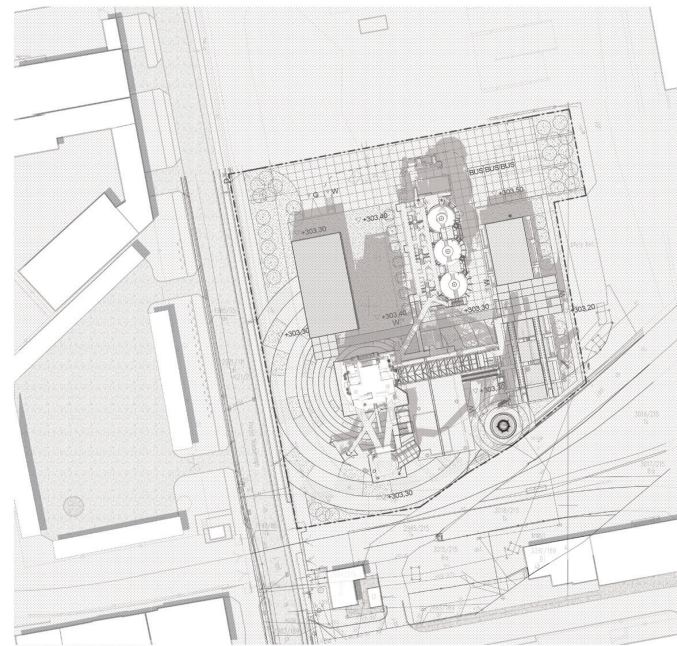
Koncepcja zachowuje wyraźną adytywność form stanowiących kompleks. Dzięki ograniczeniu ingerencji w istniejące obiekty do minimum oraz stworzeniu nowych obiektów architektonicznych poprzez dodanie prostych i klarownych form nie przesłonięto najważniejszych budowli. Z kolei dodatkowe wyeksponowanie obiektów Wielkiego Pieca wraz z nagrzewnicami i innymi obiektami kompleksu nadaje atrakcyjności zlokalizowanym nowym obiektom.



WIDOK W STRONĘ CENTRUM MIASTA



MAPA MIASTA
SKALA 1:2000



MAPA ZAOPOMIOWANIA TERENU
SKALA 1:500

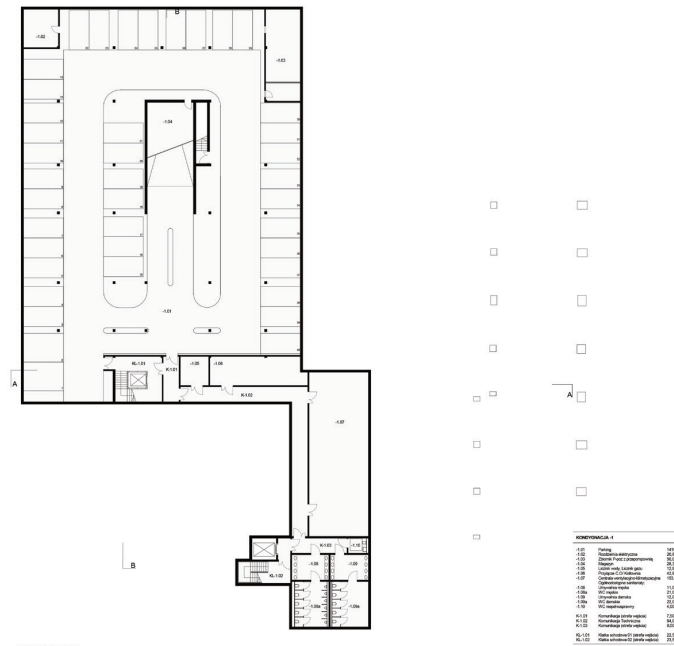
| | | | | | | | | | |
|-----------------------------------------------------------------------|----------------------------------------------------------------------------------------------|---------------------------------------------------------------------------------------------------------|---------------------------------------------------------------------------|-------------------------------------------------------------------------------------------------|-------------------------------------------------------------------------|------------------------------------------------------------|---------------------------------------------------------------------------------|---------------------------------------------------------------------------|-----------------------------------|
| <p>OBIEKTY BIEGNĄCE NA OBRYSIE PÓŁA ODCALANIA PROJEKTOWEGO</p> | <p>PRZESTRZENIE ATRAKCYJNE PRZEDPOLA DLA KOMINA I WIELKIEGO PIECA Z ODPIŃKAMI</p> | <p>PRZESTRZEN NARODNA UMIĘCZWA ORGANIZACJE ZAPLECZA, MIĘDZYPOLSKICH I ZIELNI SZKOLACYJNE</p> | <p>PRZESTRZEN OTWARTA PRZEDPOLA DLA NAGRZEWNIC DZIEDZINIEC</p> | <p>CAŁOŚĆ ZAŁOŻENIA URBANISTYCZNEGO GRADIENT ATRAKCYJNOŚCI PRZEDMIOTOWEJ (DOMKI)</p> | <p>OBIEKTY KUBATUROWE NA OBRYSIE PÓŁA DZIAŁANIA PROJEKTOWEGO</p> | <p>OBIEKTY KUBATUROWE WRAZ Z TERENAMI ZIELONYMI</p> | <p>OBIEKTY KUBATUROWE WRAZ Z TERENAMI ZIELONYMI I SIŁKĄ ARCHYTEKTURA</p> | <p>PRZESTRZEN OTWARTA PRZEDPOLA DLA NAGRZEWNIC DZIEDZINIEC</p> | <p>CAŁOŚĆ KOMPOZYCYJNA</p> |
|-----------------------------------------------------------------------|----------------------------------------------------------------------------------------------|---------------------------------------------------------------------------------------------------------|---------------------------------------------------------------------------|-------------------------------------------------------------------------------------------------|-------------------------------------------------------------------------|------------------------------------------------------------|---------------------------------------------------------------------------------|---------------------------------------------------------------------------|-----------------------------------|



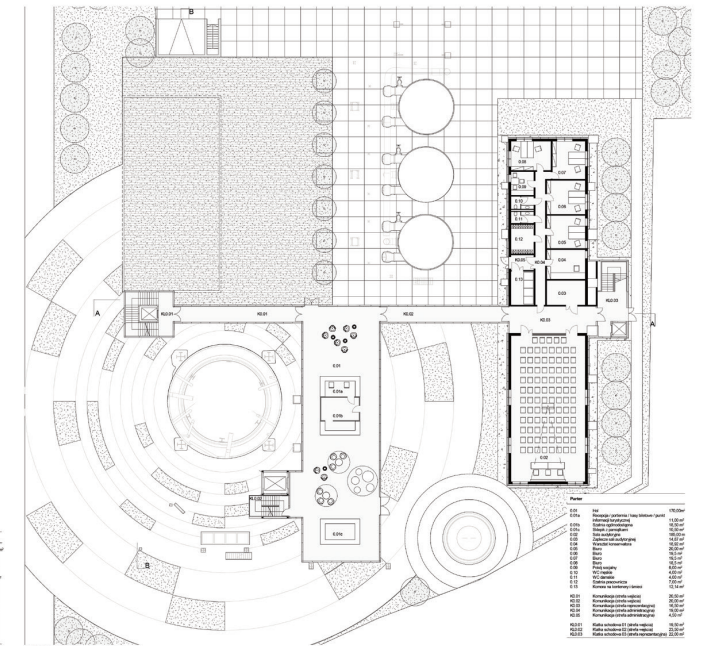
WIDOK W KIERUNKU POŁNOCNYM



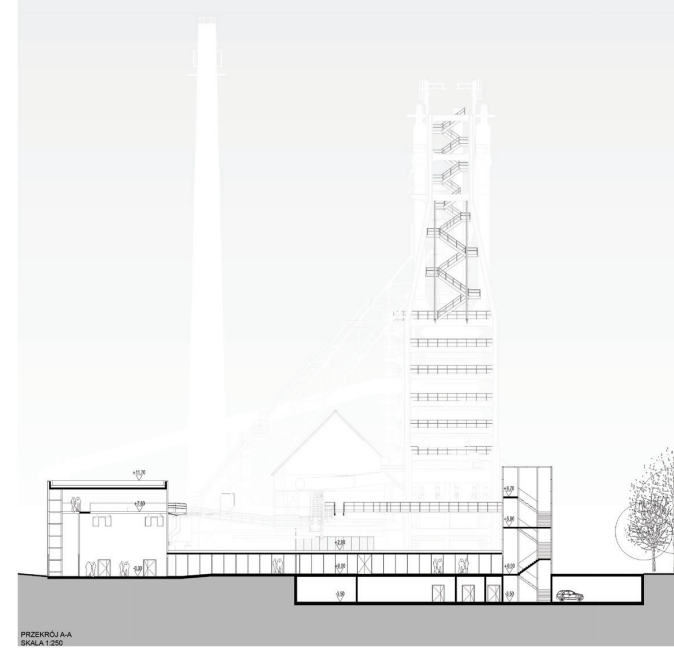
WIDOK W KIERUNKU POŁUDNIOWYM



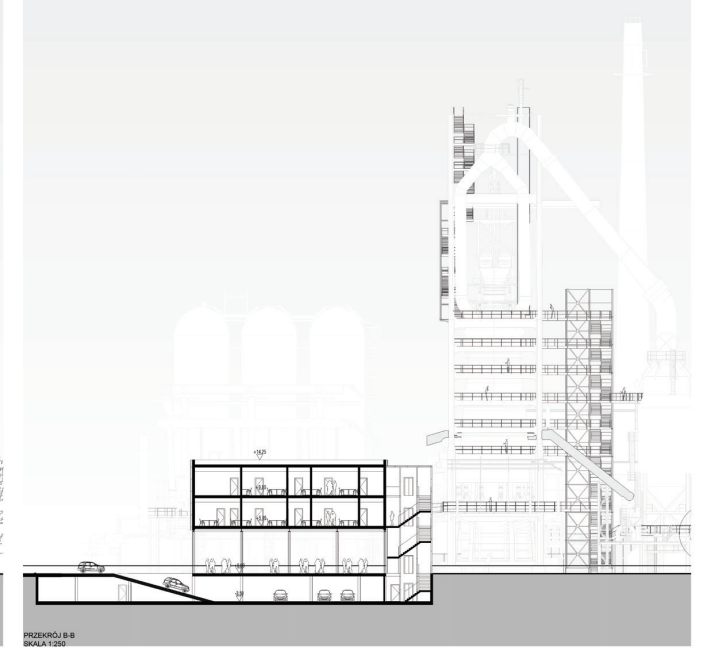
RZUT POZOMU 0
SKALA 1:250



RZUT PARTERU
SKALA 1:250



PRZESZKÓJ A-A
SKALA 1:250



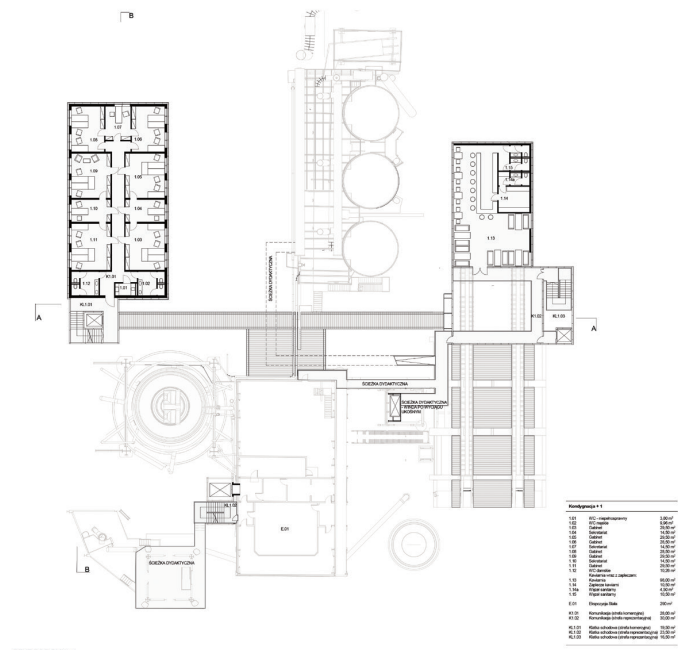
PRZESZKÓJ B-B
SKALA 1:250



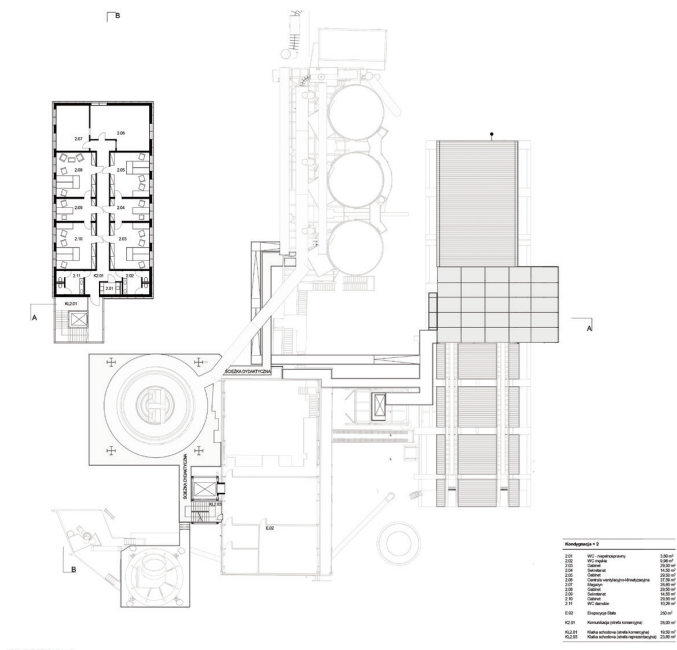
WIDOK W KIERUNKU POŁUDNIOWO-WSCHODNIM



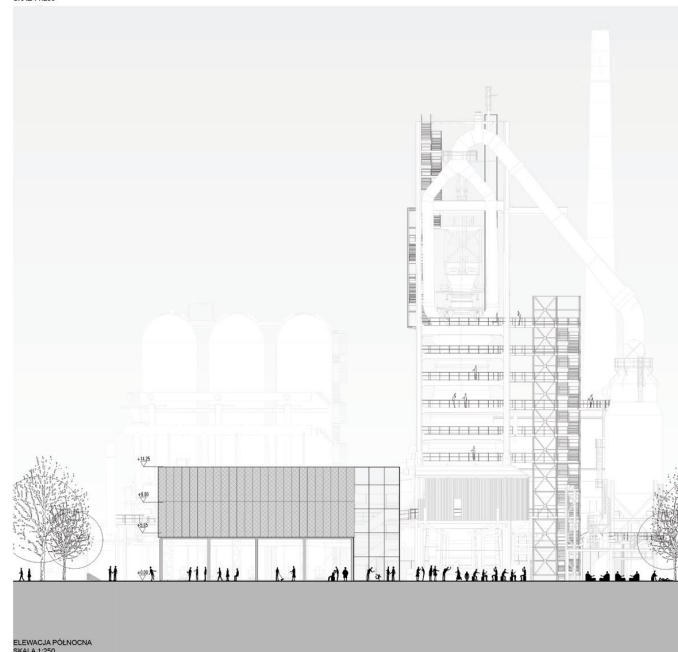
WIDOK NA WIERNE TRZNY OZDOJENIC



RZUT POZIOMY +1
SKALA 1:250



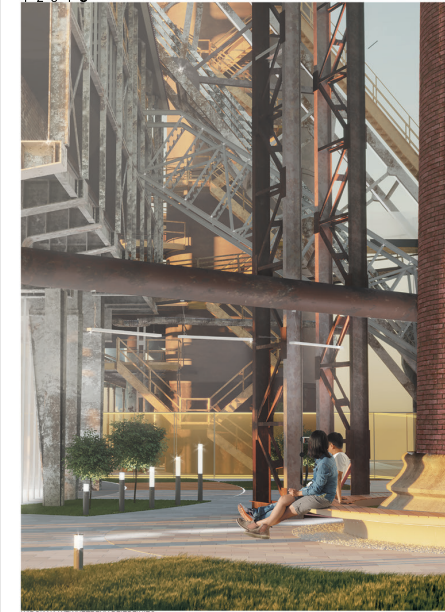
RZUT POZIOMY +2
SKALA 1:250



ELEWACJA POŁUDNIOWA
SKALA 1:250



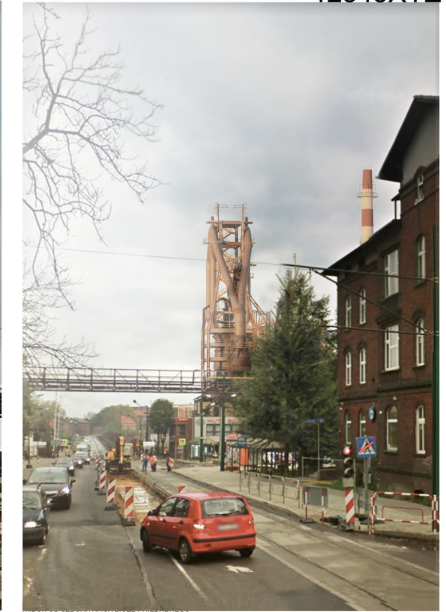
ELEWACJA ZACHODNIA
SKALA 1:250



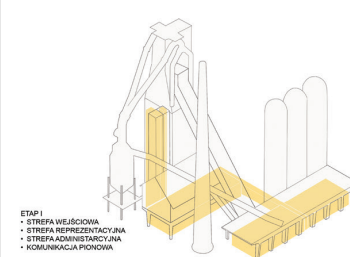
WIDOK NA WIERNE TRZNY OZDOJENIC



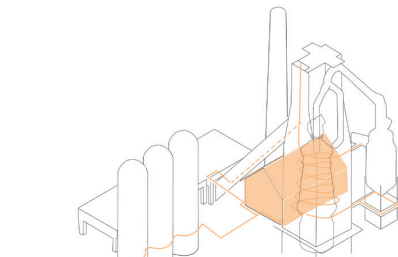
WIDOK OD STRONY ULICY POTRA NIEDRUGO



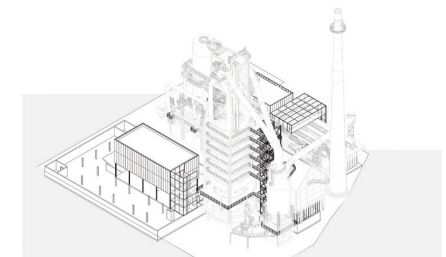
WIDOK OD STRONY ULICY POTRA NIEDRUGO



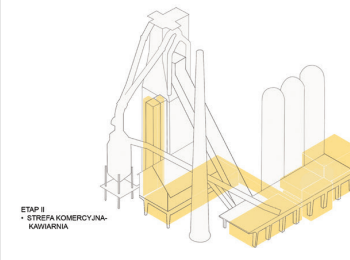
ETAP I
• STREFA WEJŚCIOWA
• STREFA REPREZENTACYJNA
• STREFA ADMINISTRACYJNA
• KOMUNIKACJA PIONOWA



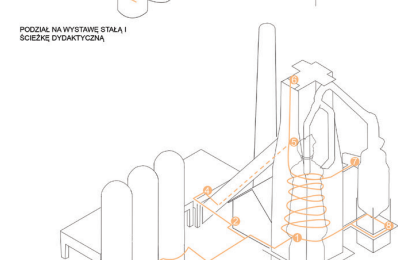
PODZIAŁ NA WYSTAWĘ STAŁĄ I
SCIEŻKĘ DYDAKTYCZNĄ



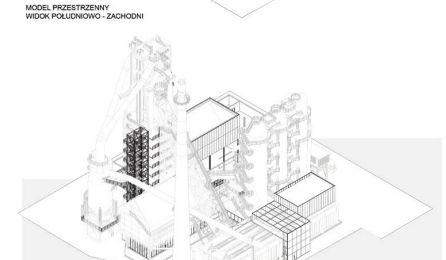
MODEL PRZESTRZENNY
WIDOK POŁUDNIOWO-ZACHODNI



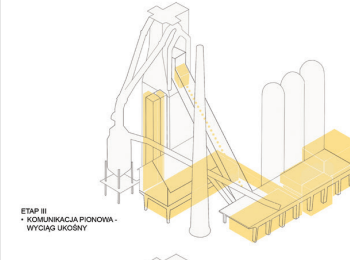
ETAP II
• STREFA KOMERCYJNA -
KAWIARNIA



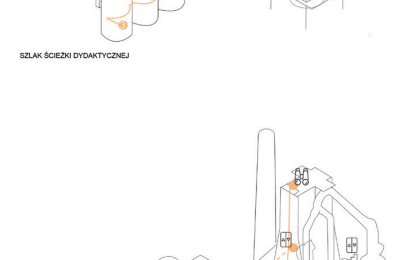
SEKCYJNA SCIEŻKI DYDAKTYCZNEJ



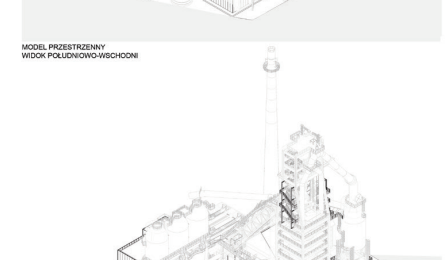
MODEL PRZESTRZENNY
WIDOK POŁUDNIOWO-WSCHODNI



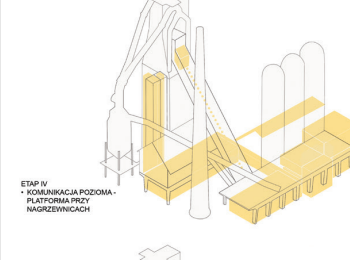
ETAP III
• KOMUNIKACJA PIONOWA -
WYCIĄG UKOŚNY



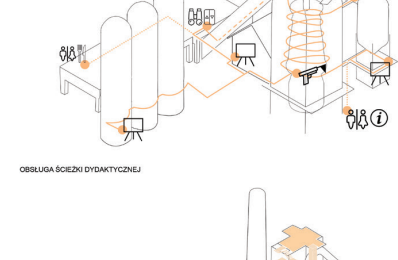
OBROTOWA SCIEŻKI DYDAKTYCZNEJ



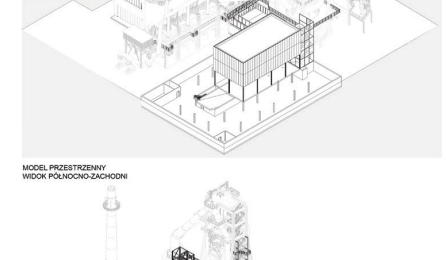
MODEL PRZESTRZENNY
WIDOK POŁUDNIOWO-ZACHODNI



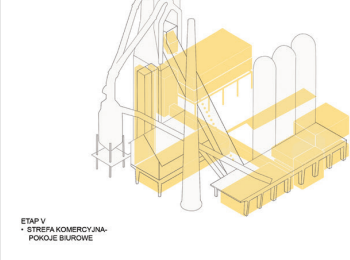
ETAP IV
• KOMUNIKACJA PIONOWA -
PLATFORMA PRZY
NAGRZEWNICACH



PLATFORMY WIDOKOWE



MODEL PRZESTRZENNY
WIDOK POŁUDNIOWO-WSCHODNI



ETAP V
• STREFA KOMERCYJNA -
PORDŁĘ BIUROWE