

# 18. opracowanie studialne

Architekci MR Moska i Rachuba sp. j.

Przedstawiona przez nasze biuro koncepcja adaptacji Wielkiego Pieca Huty "Pokój" jest próbą znalezienia sposobu na połączenie historii z teraźniejszością. Próbą przejścia na drugą stronę: od świata przemysłu, poprzez historię z jej szalonym tempem zmian i ukrytymi tajemnicami, do czasów współczesnych, gdzie technika pozwoli nam przywrócić świat Wielkiego Pieca do życia, bez żrącego dymu, pary i niebezpiecznie kipiącej stali.

Naszą ideą jest przywrócenie tego miejsca, położonego w sąsiedztwie ścisłego centrum, mieszkańcom miasta i potencjalnym zwiedzającym. Zaprojektowana została postindustrialna przestrzeń muzealna, wtopiona w obiekt istniejący tak bardzo, jak tylko pozwoliła nam na to zabudowa Wielkiego Pieca. W przestrzeń muzealną włączyliśmy wszystkie istniejące obiekty. Nowa zabudowa zaprojektowana została tylko w miejscach, gdzie, naszym zdaniem, było to niezbędne.

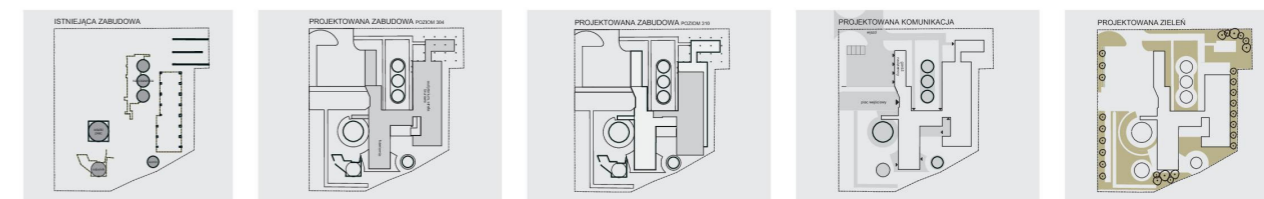
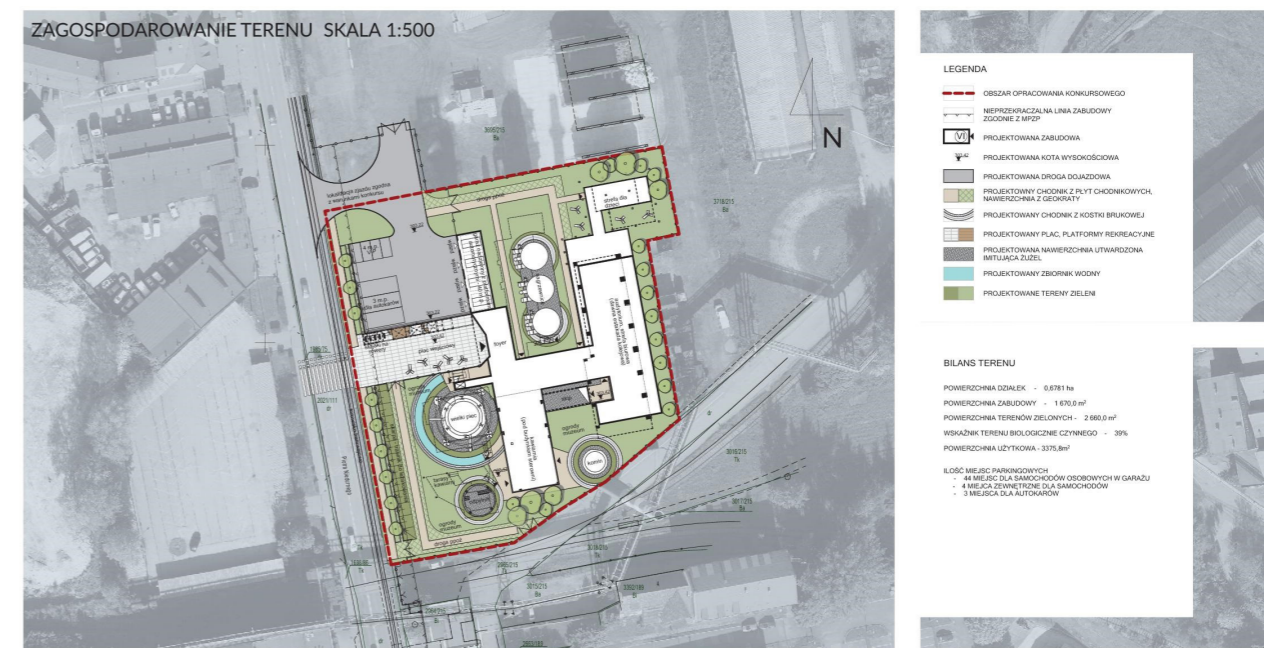
Nasza koncepcja to również próba zmierzenia się z problemem zmiany postrzegania miast śląskich jako przemysłowych, górniczych, często zaniedbanych, ale z drugiej strony - z silną tożsamością, którą warto zachować i pielęgnować.

Wielki Piec powinien dalej dominować nad krajobrazem miejskim Rudy Śląskiej jako pozostałość po idei miasta przemysłowego, gdzie przemysł miał pełnić rolę miastotwórcze. Po wielu dekadach można powrócić do tego pomysłu, ale inaczej. Nowa funkcja kulturalna, edukacyjna, rekreacyjna i usługowa powinna stać się uzupełnieniem i ratunkiem tego, co pozostało, co ma nieprzemijającą wartość historyczną, estetyczną i symboliczną.

## OPRACOWANIE KONCEPCJI URBANISTYCZNO-ARCHITEKTONICZNEJ REWITALIZACJI I ADAPTACJI PIECA HUTY POKÓJ W RUDZIE ŚLĄSKIEJ NA CELE TURYSTYCZNO - KULTURALNE

1 2 3 4 5

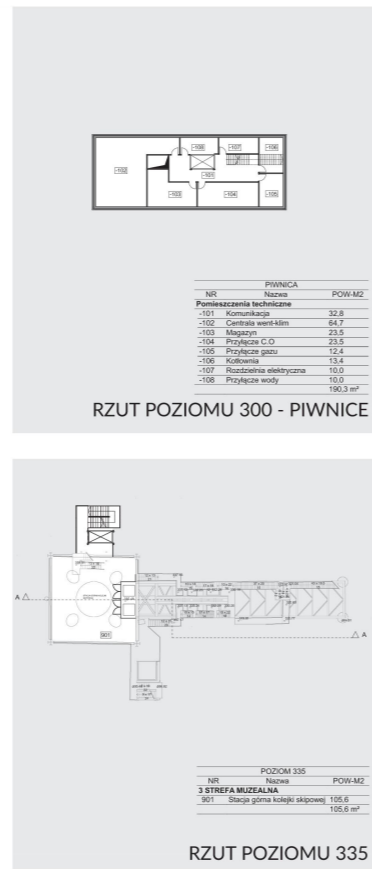
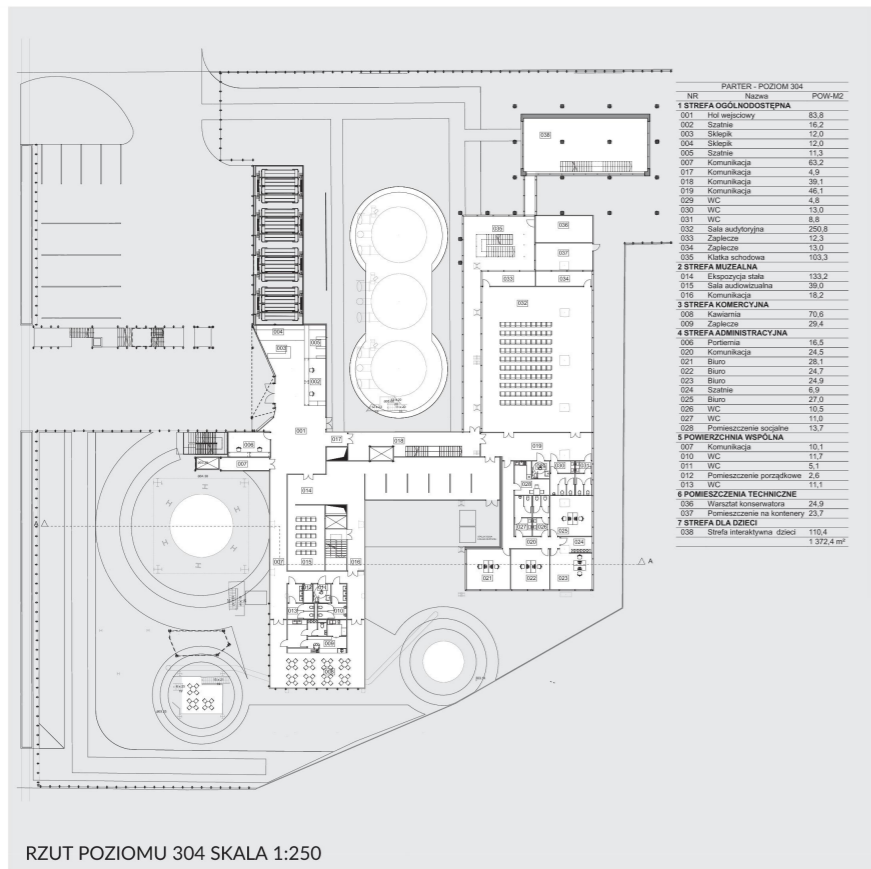
ZAGOSPODAROWANIE TERENU SKALA 1:500





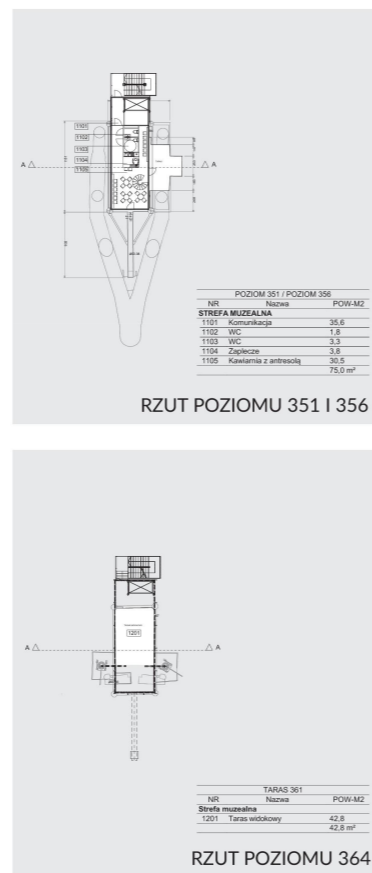
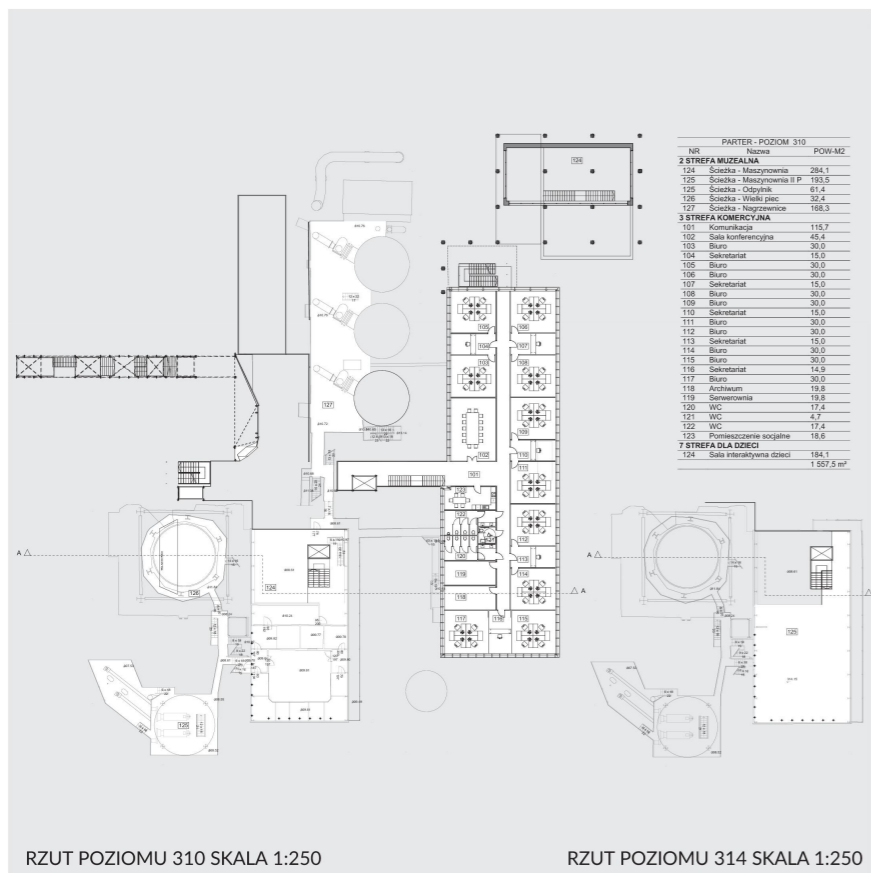
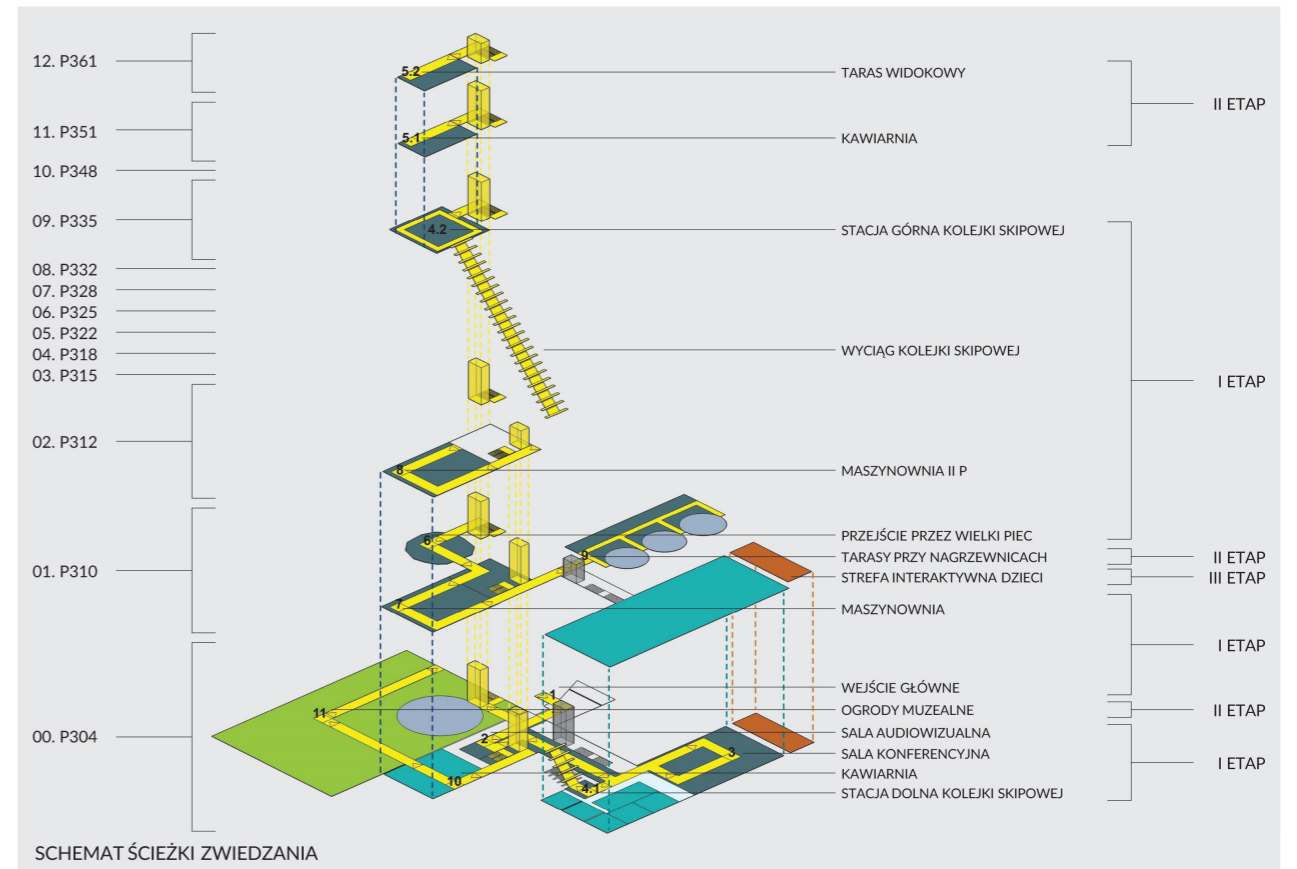
OPRACOWANIE KONCEPCJI URBANISTYCZNO-ARCHITEKTONICZNEJ REWITALIZACJI I ADAPTACJI  
PIECA HUTY POKÓJ W RUDZIE ŚLĄSKIEJ NA CELE TURYSTYCZNO - KULTURALNE

1 2 3 4 5

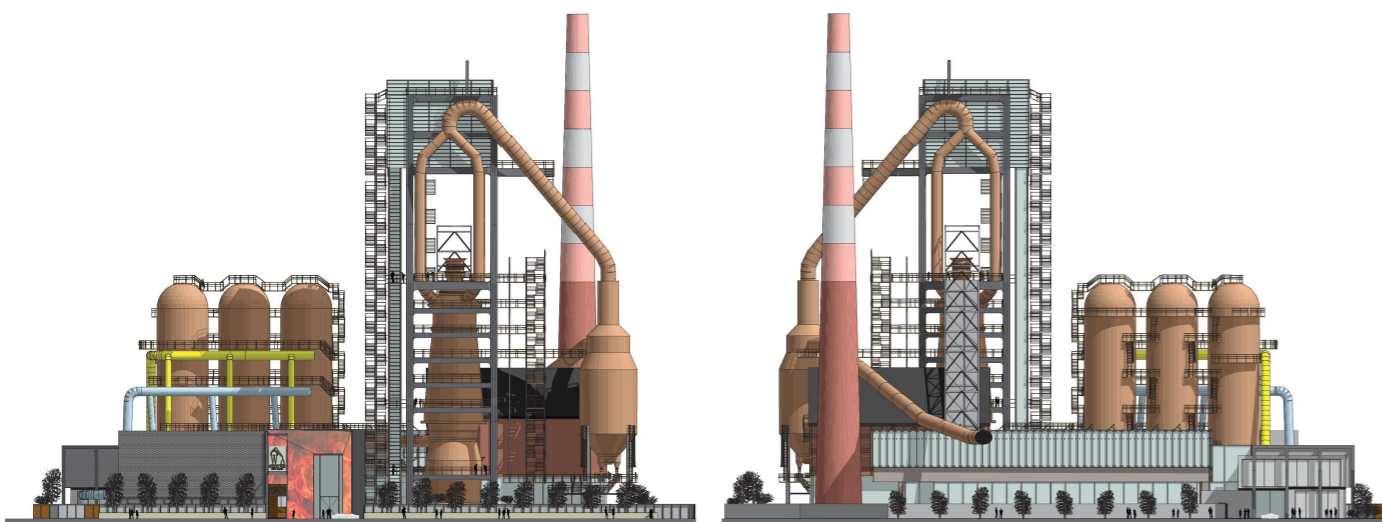


OPRACOWANIE KONCEPCJI URBANISTYCZNO-ARCHITEKTONICZNEJ REWITALIZACJI I ADAPTACJI  
PIECA HUTY POKÓJ W RUDZIE ŚLĄSKIEJ NA CELE TURYSTYCZNO - KULTURALNE

1 2 3 4 5

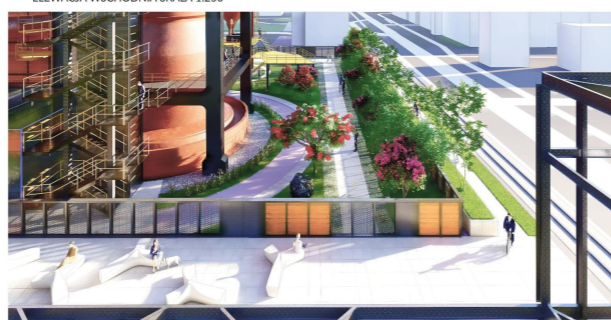






ELEWACJA ZACHODNIA - WEJŚCIOWA SKALA 1:250

ELEWACJA WSCHODNIA SKALA 1:250



PRZEKRÓJ A-A SKALA 1:250

