

# 21. opracowanie studialne

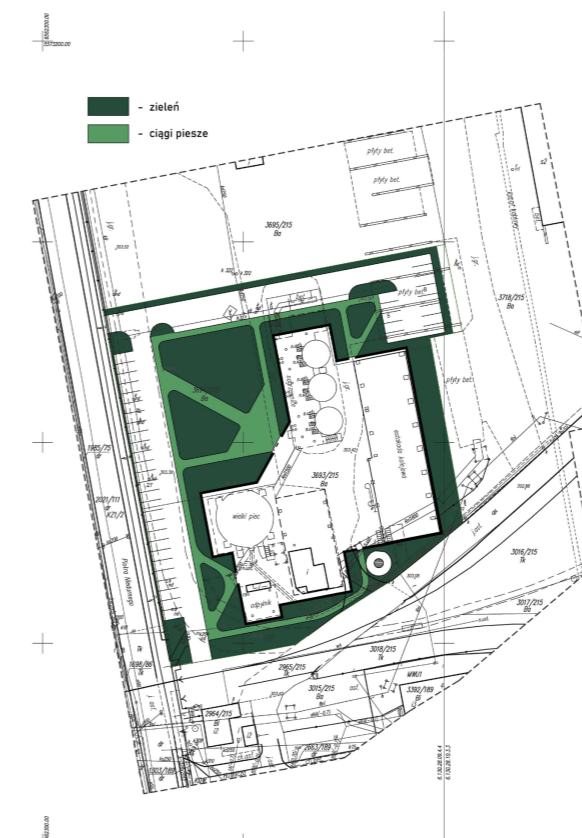
Maciej Nitka, Wojciech Wierdak  
Maciej Nitka Pracownia Architektury

Głównymi założeniami przedstawionej koncepcji jest zachowanie wszelkich unikatowych elementów znajdujących się na terenie inwestycji. Dotyczy to zarówno obiektów objętych prawną ochroną konserwatorską jak również nieobjętych nią.

Z autorskiego punktu widzenia zabytkowe fragmenty kompozycji są tak samo istotne jak te na pozór trudne do wykorzystania. Przyjęta zasada wymusiła znalezienie odpowiedniej dodatkowej funkcji. Wyjątkowość i unikalna forma opuszczonej kolejowej estakady sama narzuciła kierunek poszukiwań. Idealnym rozwiązaniem niezwykle podnoszącym rolę tej przestrzeni wydaje się być udostępnienie jej w niemal nienaruszonej formie dla mitingów larp-owskich (ang. live action role-playing), boulderingu, czy działań teatralno-heppeningowych.

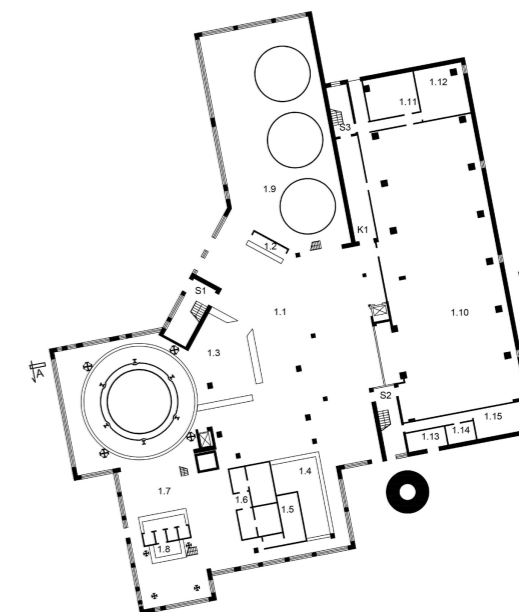
W projekcie miejsce realizacji tych form działalności nazwaliśmy „SCENĄ DZIAŁAŃ SWOBODNYCH”. Mogą one sprawić, że miejsce to stanie się kulturowym centrum przyciągającym szczególnie młodych aktywnych ludzi. Dogodna lokalizacja dostępna komunikacja i wprost wymarzona do tego typu działań przestrzeń wydaje się doskonale uzupełniać przyjęte przez Inwestora w wytycznych konkursu formy aktywizacji kulturalno-turystycznej. Rola ekspozycyjno-edukacyjna zabytkowego kompleksu jest niepodważalna. Uzupełnienie jej dodatkową funkcją tylko wyeksponuje i uatrakcyjni jej specyfikę.

Drugim niezwykle istotnym założeniem jest uwypuklenie ochronnej roli nowej tkanki. Otoczenie zabytkowych elementów przemysłowego śląskiego dziedzictwa nową formą. W pierwotnym założeniu wszystkie elementy Wielkiego Pieca były jedynie kośćcem przemysłowej struktury. Otoczenie jej współczesną formą umożliwi należyłą ochronę zabytków, jak też zapewni bezpieczeństwo zwiedzającym. Wydłużenie czasu dostępności i komfortu jest także warte podjęcia tego wyzwania. Nie bez znaczenia jest również fakt, iż takie potraktowanie istniejących obiektów eliminuje konieczność zbędnej ingerencji w istniejące unikatowe struktury. Jest to najlepsza z możliwych forma ochrony zabytkowej budowli inżynierskiej. Nie ma konieczności stałej wymiany, oraz użycia dodatkowych ahistorycznych materiałów dociepleniowych, izolacyjnych, przeciwpożarowych itp. Wspaniale można wyeksponować patynę i oryginalny stan zachowania.



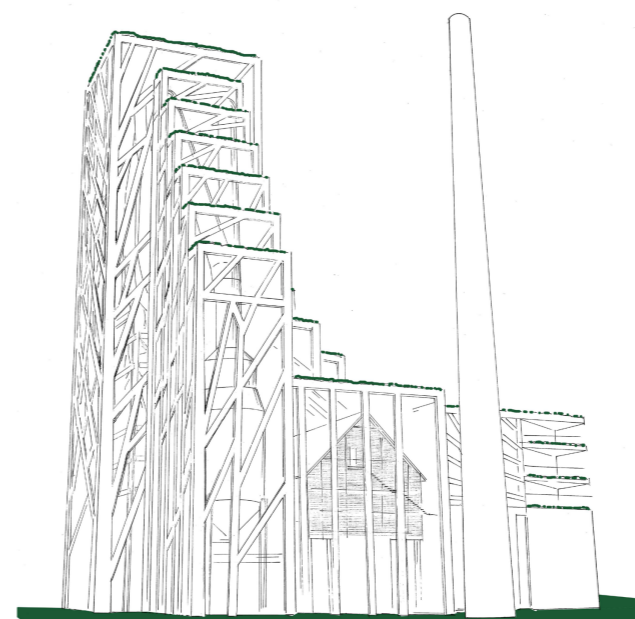
KONCEPCJA ZAGOSPODAROWANIA TERENU  
SKALA 1:500

POWIERZCHNIA DZIAŁEK – 6781m<sup>2</sup>  
POWIERZCHNIA ZABUDOWY -2527m<sup>2</sup>  
POWIERZCHNIA UŻYTKOWA - 6384m<sup>2</sup>  
POWIERZCHNIA TERENÓW ZIELONYCH -2085m<sup>2</sup>  
POWIERZCHNIA DACHÓW ZIELONYCH – 2527m<sup>2</sup>  
WSKAŹNIK POWIERZCHNI BIOLOGICZNEJ CZYNNEJ - 0,49  
ILOŚĆ MIEJSC PARKINGOWYCH - 40  
ILOŚĆ MIEJSC PARKINGOWYCH DLA AUTOBUSÓW – 3

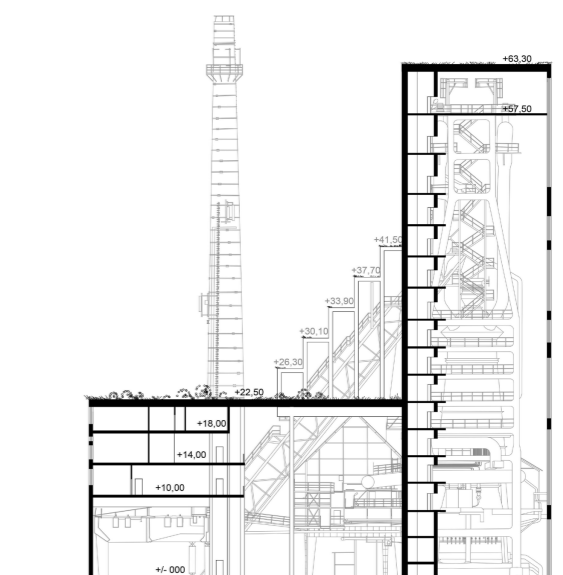


POZIOM PRZYZIEMIA +/-0,00  
1:250

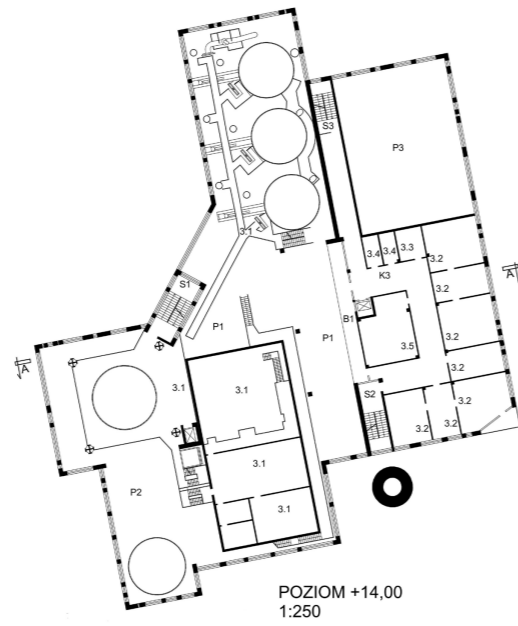
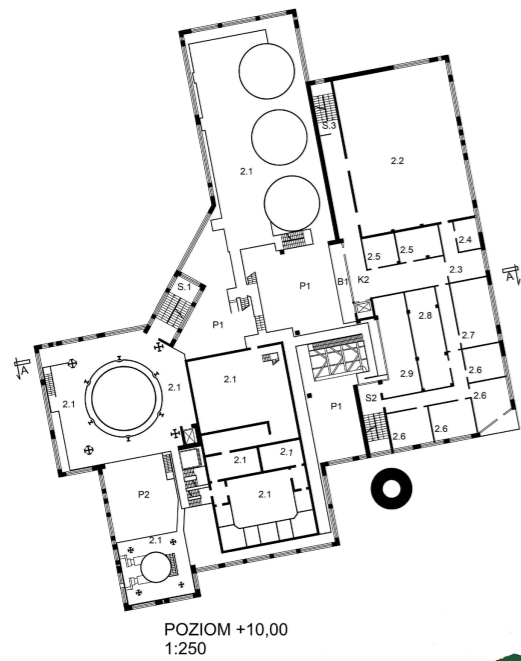
1.1HOL – 440m<sup>2</sup>  
1.2 RECEPCJA – 26,6m<sup>2</sup>  
1.3 SKLEPIK – 88,8m<sup>2</sup>  
1.4 SZATNIE – 48,7m<sup>2</sup>  
1.5 ZAPLECZE – 19,3m<sup>2</sup>  
1.6 SANITARIATY – 43,7m<sup>2</sup>  
1.7 ZAPLECZE KAWIARNI – 32m<sup>2</sup>  
1.8 KAWIARNIA – 134m<sup>2</sup>  
1.9 EKSPOZYCJA – 346m<sup>2</sup>  
1.10 SCENA DZIAŁAŃ SWOBODNYCH – 520m<sup>2</sup>  
1.11 SZATNIA DAMSKA – 32,0m<sup>2</sup>  
1.12 SZATNIA MĘSKA – 38,5m<sup>2</sup>  
1.13 KOMORA KONTENERA – 11,5m<sup>2</sup>  
1.14 ROZDZIELNIA ELEKTRYCZNA - 9,2m<sup>2</sup>  
1.15 WARSZTAT KONSERWATORA – 24,6 m<sup>2</sup>  
SCHODY S1 – 25,3 m<sup>2</sup>  
S2 – 22,5 m<sup>2</sup>  
S3 – 16,5m<sup>2</sup>  
KOMUNIKACJA – 425,6m<sup>2</sup>  
w tym K1 – 56,6 m<sup>2</sup>



WIDOK OD ULICY PIOTRA NIEDURNEGO od strony południowej

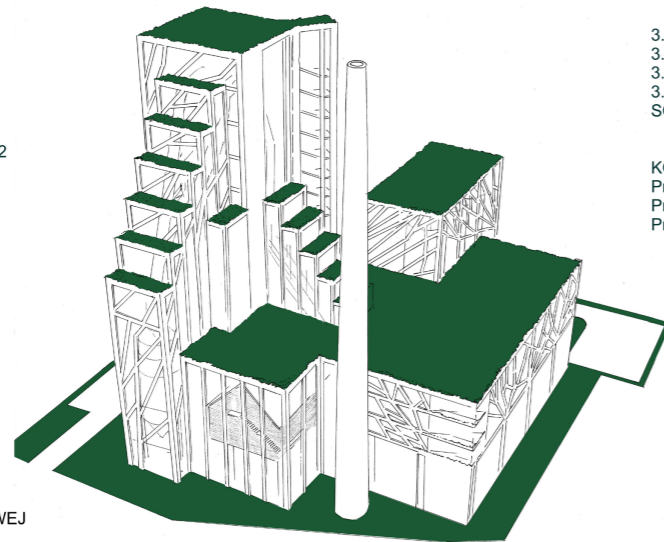


PRZEKRÓJ A-A 1:250

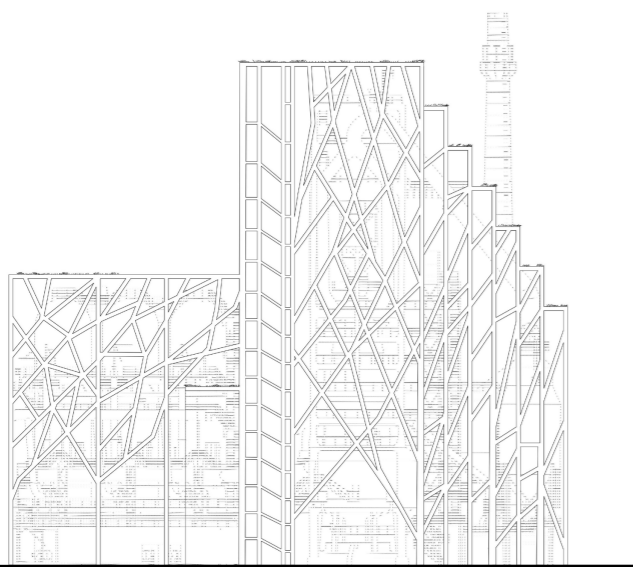


- 2.1 EKSPOZYCJA – 794
- 2.2 SALA AUDYTORyjNA – 280 m<sup>2</sup>
- 2.3 SZATNIA – 22,7m<sup>2</sup>
- 2.4 ZAPLECZE – 10,1m<sup>2</sup>
- 2.5 SANITARIATY - 36,1m<sup>2</sup>
- 2.6 POKOJE ADMINISTRACYJNE – 89m<sup>2</sup>
- 2.7 SZATNIA PRACOWNIKÓW - 38,1m<sup>2</sup>
- 2.8 ZAPLECZE - 45,1m<sup>2</sup>
- 2.9 MAGAZYN PODRĘCZNY – 48,9m<sup>2</sup>
- SCHODY S1 – 25,3 m<sup>2</sup>
- S2 – 22,5 m<sup>2</sup>
- S3 – 16,5m<sup>2</sup>
- KOMUNIKACJA K2 -122m<sup>2</sup>
- BALKON WEWNĘTRZNY B1 – 16m<sup>2</sup>
- Przestrzeń nad holm P1
- Przestrzeń nad kawiarnią P2

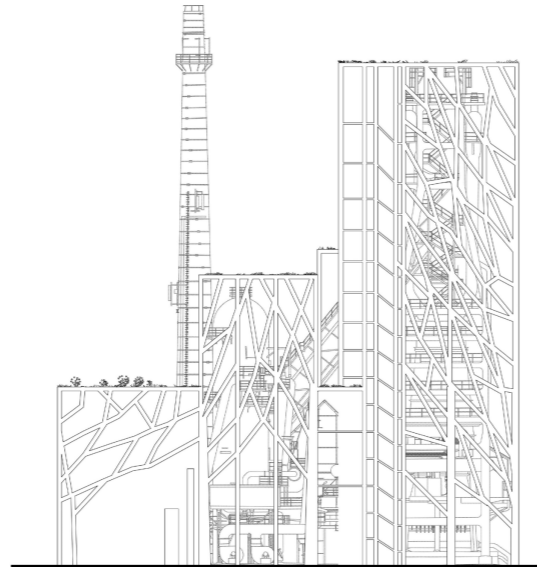
- 3.1 EKSPOZYCJA – 442 m<sup>2</sup>
- 3.2 BIURA NA WYNAJM – 228m<sup>2</sup>
- 3.3 ZAPLECZE – 12,9m<sup>2</sup>
- 3.4 POMIESZCZENIE 49,1m<sup>2</sup>
- SCHODY S1 – 25,3 m<sup>2</sup>
- S2 – 22,5 m<sup>2</sup>
- S3 – 16,5m<sup>2</sup>
- KOMUNIKACJA K3 -138m<sup>2</sup>
- Przestrzeń nad holm P1
- Przestrzeń nad kawiarnią P2
- Przestrzeń nad sala audytorijną P3



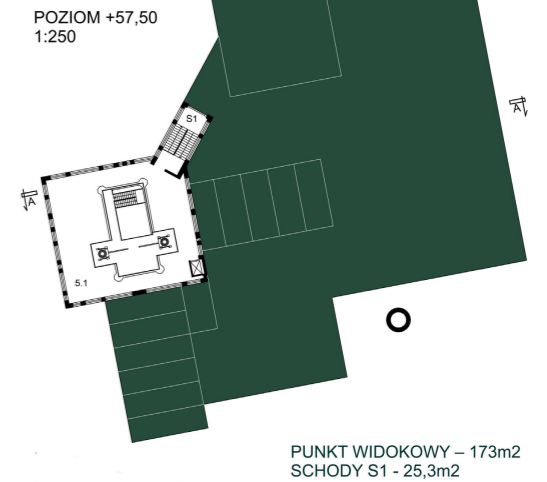
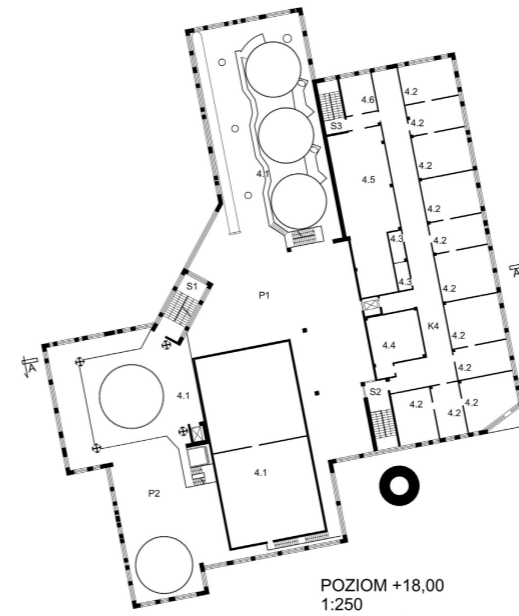
WIDOK Z LOTU PTAKA  
OD STRONY POŁUDNIOWEJ



ELEWACJA ZACHODNIA 1:250

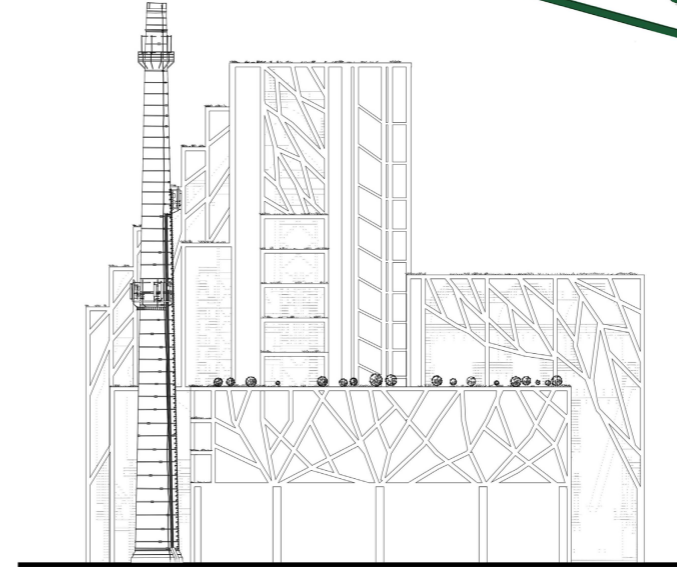
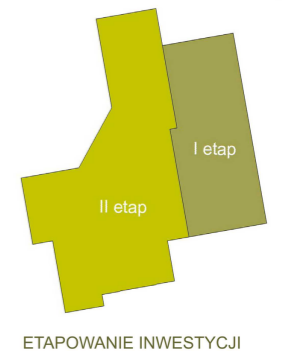
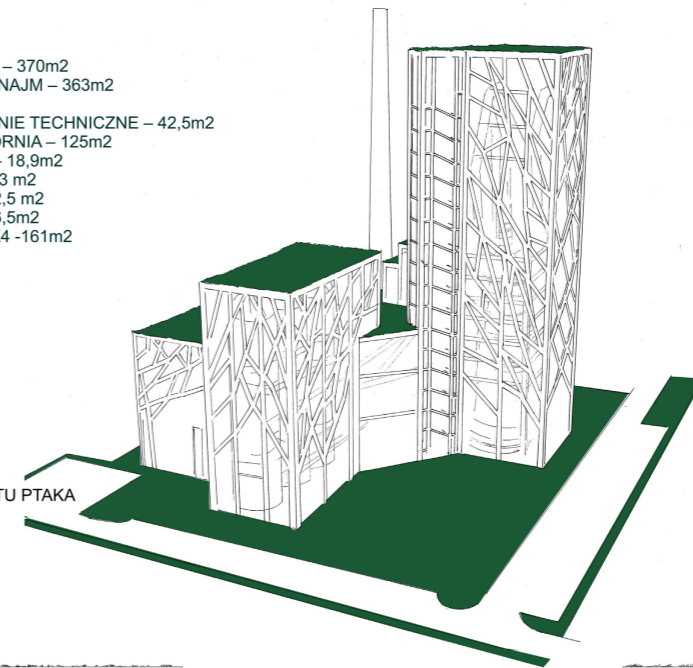


ELEWACJA PÓŁNOCNA 1:250

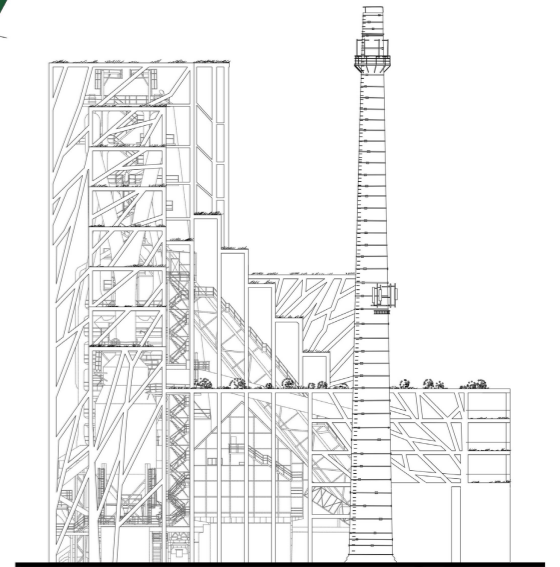


- 4.1 EKSPOZYCJA – 370m<sup>2</sup>
- 4.2 BIURA NA WYNAJM – 363m<sup>2</sup>
- 4.3 W.C. - 12,1m<sup>2</sup>
- 4.4 POMIESZCZENIE TECHNICZNE – 42,5m<sup>2</sup>
- 4.5 KLIMATYZATORNIA – 125m<sup>2</sup>
- 4.6 KOTŁOWNIA – 18,9m<sup>2</sup>
- SCHODY S1 – 25,3 m<sup>2</sup>
- S2 – 22,5 m<sup>2</sup>
- S3 – 16,5m<sup>2</sup>
- KOMUNIKACJA K4 -161m<sup>2</sup>

WIDOK Z LOTU PTAKA  
OD STRONY  
PÓŁNOCNEJ



ELEWACJA WSCHODNIA 1:250



ELEWACJA POŁUDNIOWA 1:250